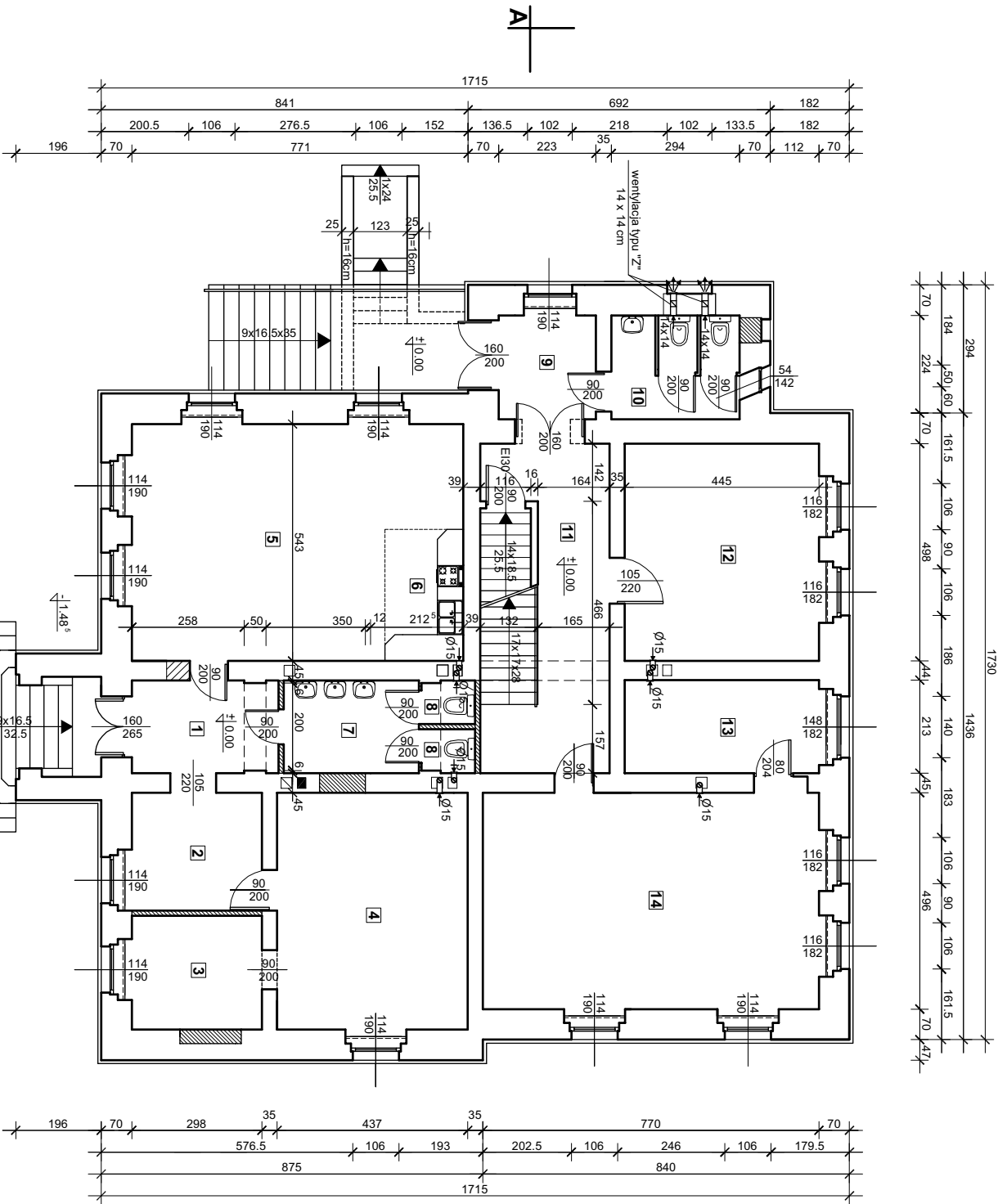


ZESTAWIENIE POMIESZCZEN

0.1	- KLATKA SCHODOWA	- 15,59 m ²
0.2	- KORYTARZ	- 17,02 m ²
0.3	- POM. SOCJALNE PRAC.	- 19,33 m ²
0.4	- MAGAZYN KONSERWATORA	- 18,96 m ²
0.5	- MAGAZYN	- 15,93 m ²
0.6	- MAGAZYN	- 22,53 m ²
0.7	- MAGAZYN	- 10,57 m ²
0.8	- MAGAZYN	- 23,47 m ²
0.9	- SKŁAD ŻUŻLA	- 3,12 m ²
0.10	- KOTŁOWNIA	- 18,97 m ²
0.11	- SKŁAD OPAKU	- 6,08 m ²
0.12	- WARSZTAT KONSERWATORA	- 9,25 m ²
		razem - 180,83 m²

Usługi Inwestycyjno-Budowlane mgr inż. Jan Hetnar
 ul. Dobrowskiego 14, 46-370 Paczków, tel./fax: 071-431 73 05 s-nihil.

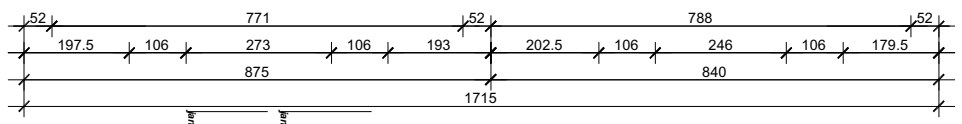
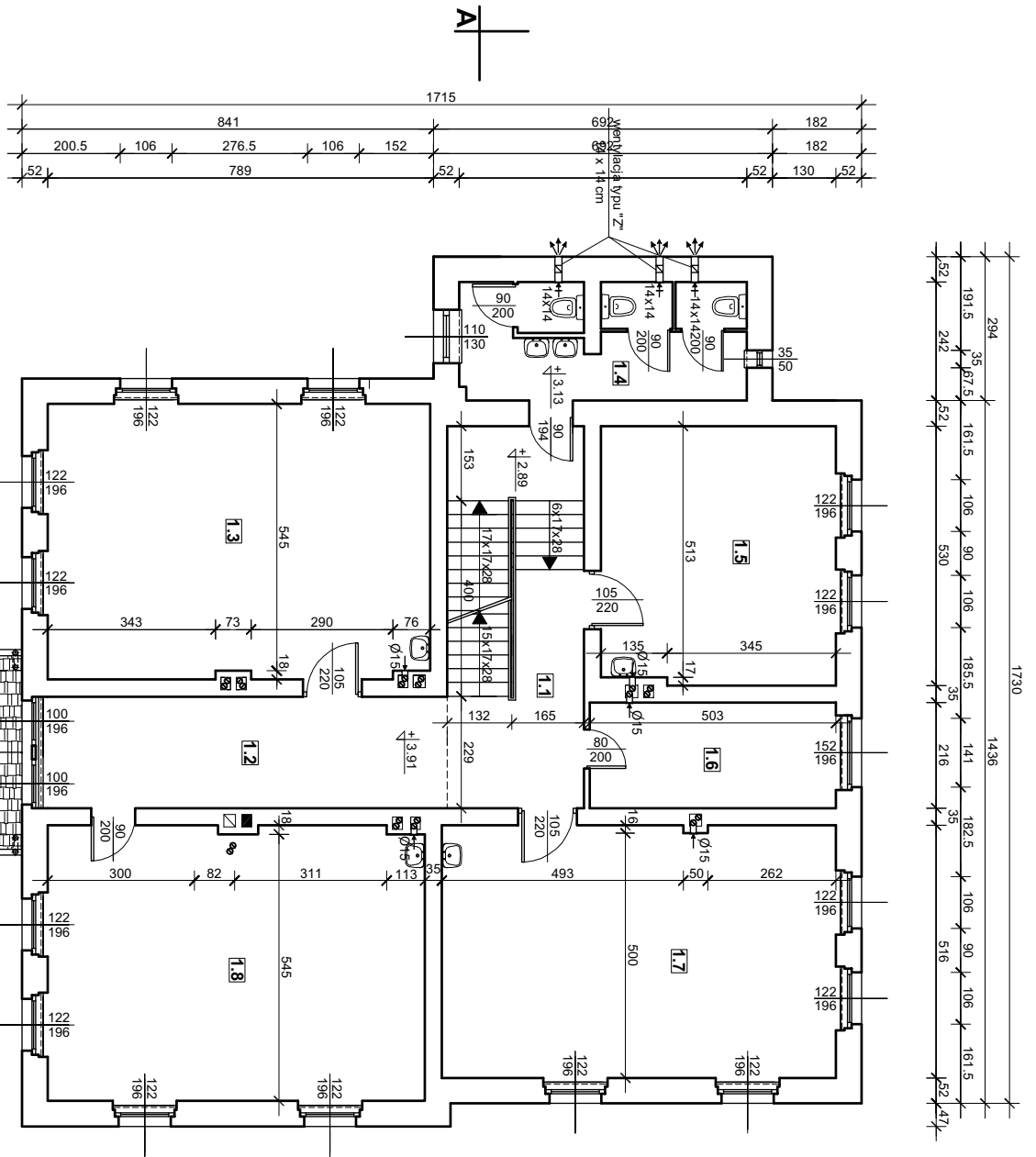
OBIEKT :	SZKOŁA PODSTAWOWA W BRASZOWICACH	tytuł:	projekt budowlany
TEMAT :	Modernizacja budynku przydatkowego szkoły z przebudową dachu, adaptacją poddasza na sale lekcyjne i adaptacją pomieszczeń parteru na przedszkole węgłole	data:	czerevnik
INWESTOR :	57-200 FABRZYCKO ŚLĄSKIE - BRASZOWICE 76 - działka nr 468	skala:	
BRANŻA :	projektant: architektura	podpis:	system projektanta:
architektura			podpis:
konstrukcja			
inżynieria			
inżynieria			
RZUT PIWNIC - stan projektowany		inżynieria:	A



ZESTAWIENIE POMIĘSZCZEN

1	- WIATROCIAP	- 7,14 m ²
2	- SZATNIA	- 8,06 m ²
3	- MAGAZYN ZABAWEK	- 7,68 m ²
4	- SALA ZABAW I NAUKI	- 23,73 m ²
5	- SALA ZABAW I NAUKI	- 35,85 m ²
6	- ANEKS KUCHENNY	- 5,42 m ²
7	- UMYWALNIA DZIECI	- 5,55 m ²
8	- UBIKACJE DZIECI	- 2 x 1,22 m ²
9	- WIATROCIAP	- 5,31 m ²
10	- UBIKACJE NAUCZCIELI	- 6,70 m ²
11	- KLATKA SCHODOWA	- 22,35 m ²
12	- SALA LEKCYJNA	- 22,16 m ²
13	- MAG. POMOCY NAUK	- 9,48 m ²
14	- SALA LEKCYJNA	- 38,19 m ²
		razem - 201,06 m²

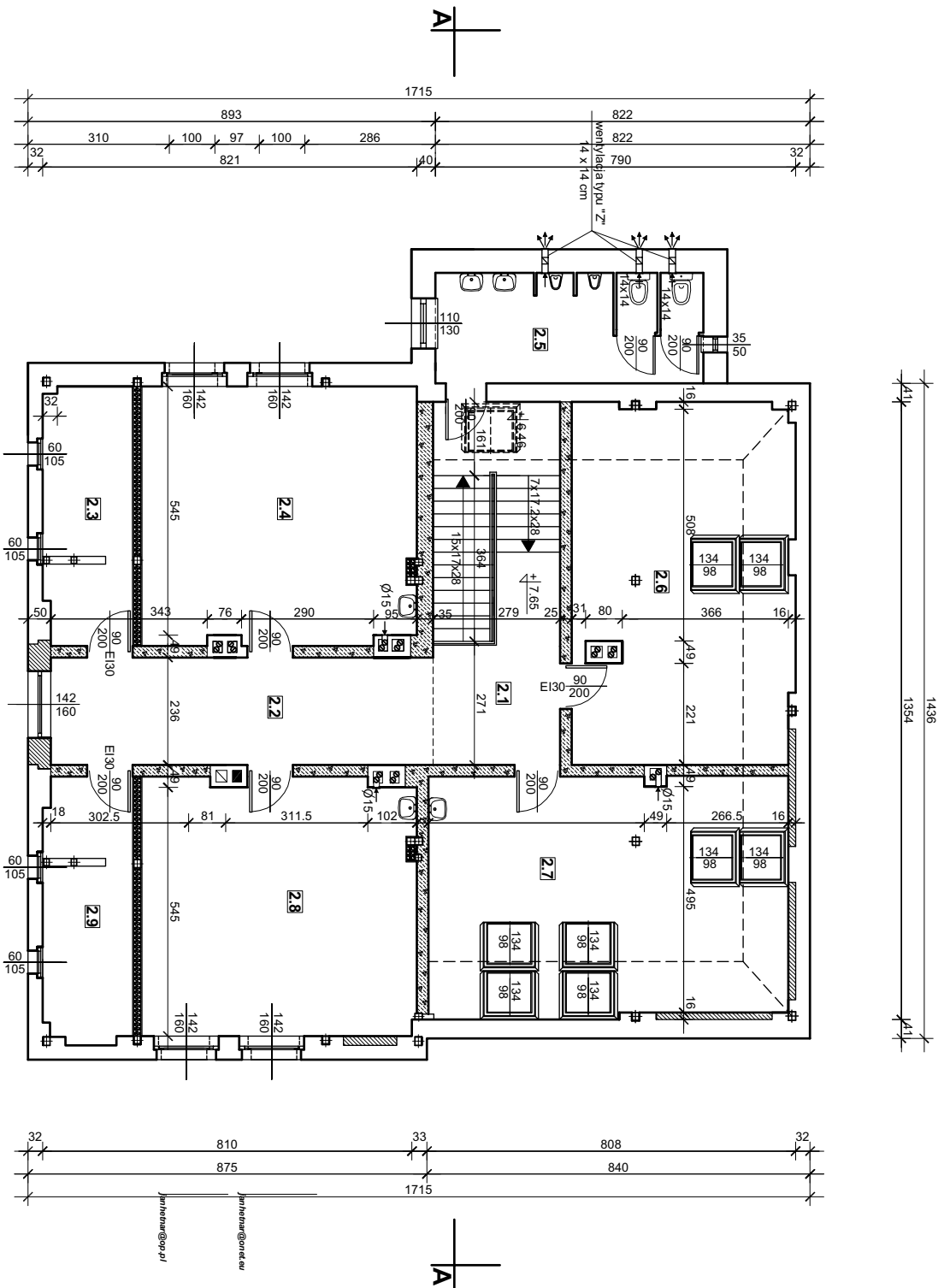
Usługi Inwestycyjno-Budowlane mgr inż. Jan Hetnar	
ul. Dobrowskiego 14, 48-370 Praceńsk, kultura 077-437 73 08 e-mail	
OBIEKT:	SZKOŁA PODSTAWOWA W BRASZOWICACH
TEMAT:	57-200 ZABOKOWICE ŚLĄSKIE - BRASZOWICE 78 - działka nr 498
INWESTOR:	Moderalizacja budynku dydaktycznego szkoły z przedziałową dachówką, adaptacja poddasza na sale lekcyjne i adaptacja pomieszczeń parteru na przedszkole wylaskie
BRANŻA:	57-200 Gmina Zabłokowice Śląskie, ul. 7-go Maja 15
architektem	projektant:
konstrukcją	asystent projektanta:
nr rysunku:	RZUT PARTERU - stan projektowany
nr rysunku:	



ZESTAWIENIE POMIESZCZEN

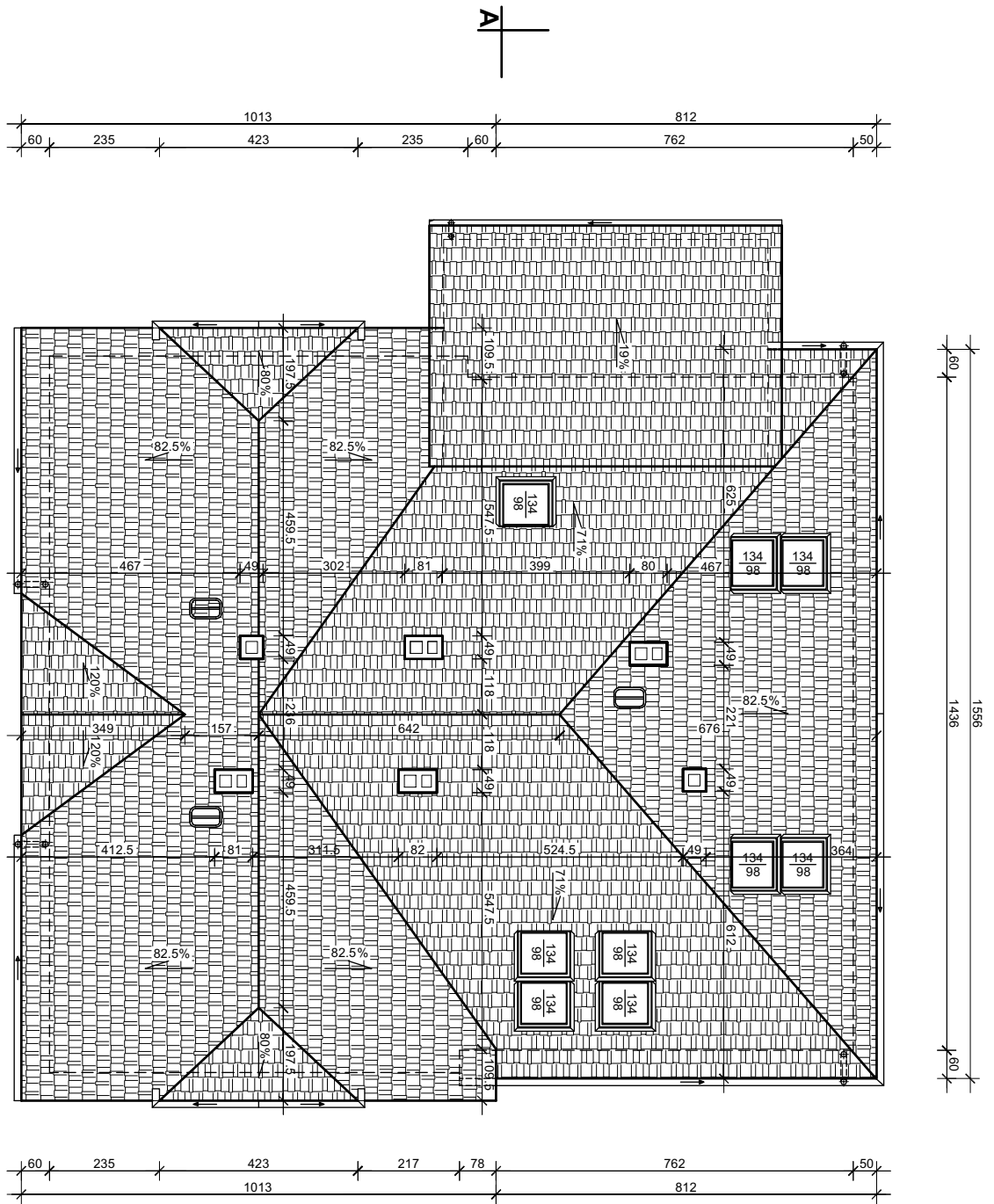
1.1	- KLATKA SCHODOWA	- 21,79 m ²
1.2	- KORYTARZ	- 18,67 m ²
1.3	- SALA LEKCyjNA	- 43,90 m ²
1.4	- WC DZIEWCZĄT	- 12,93 m ²
1.5	- SALA LEKCyjNA	- 25,44 m ²
1.6	- POKÓJ NAUCZycIELSKI	- 10,86 m ²
1.7	- SALA LEKCyjNA	- 41,54 m ²
1.8	- SALA LEKCyjNA	- 43,40 m ²
		razem - 218,53 m²

Usługi Inwestycyjno-Budowlane mgr inż. Jan Hetnar	
ul. Dobrowskiego 14, 48-370 Braszów, tel./fax. 077-4317308 email:	
OBJĘTOŚĆ:	SZKOŁA PODSTAWOWA W BRASZOWICACH
BRANŻA:	57-200 ZABRONICE ŚLĄSKIE - BRASZOWICE 7b - działka nr 458
TEMAT:	Modernizacja budynku dydaktycznego szkoły z przebudową dachu, nadbudową poddasza na sale lekcyjne i adaptacją pomieszczeń parteru na przedszkole węgłskie
INWESTOR:	57-200 Gmina Zabronice Śląskie, ul. 1-go Maja 15
architektura	projektant: _____ system projektanta: _____
konstrukcja	projektant: _____ system projektanta: _____
nr rysunku:	RZUT PIĘTRA - stan projektowany
data:	_____
skala:	_____
podpis:	_____

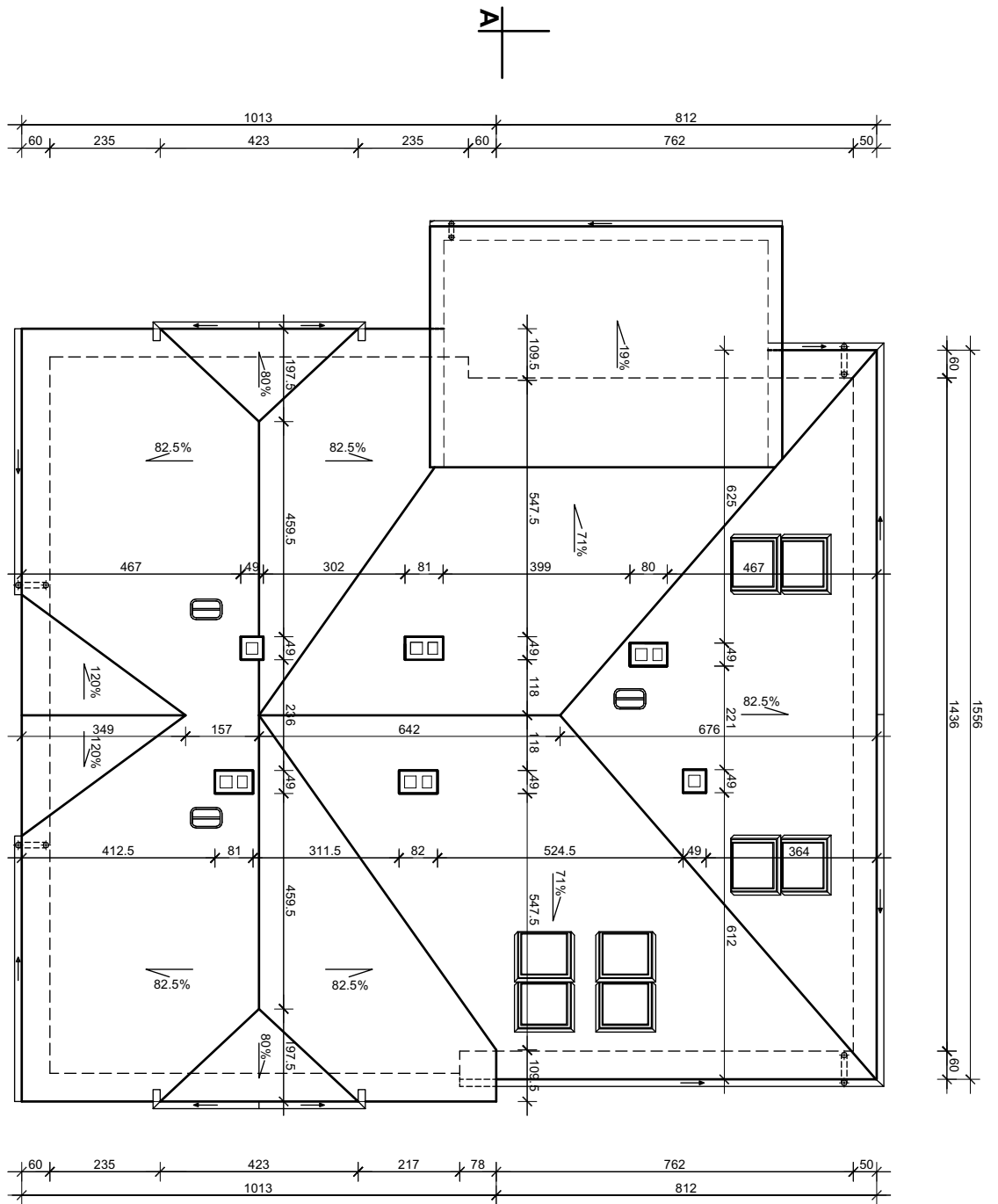


ZESTAWIENIE POMIESZCZEN		
2.1	- KLATKA SCHODOWA	- 22,10 m ²
2.2	- KORYTARZ	- 19,69 m ²
2.3	- STRYCH	- 11,06 m ²
2.4	- GABINET DYREKTORA	- 33,07 m ²
2.5	- WC CHŁOPCÓW	- 13,98 m ²
2.6	- STRYCH	- 36,92 m ²
2.7	- BIBLIOTEKA	- 40,79 m ²
2.8	- SEKRETARIAT	- 33,68 m ²
2.9	- STRYCH	- 10,52 m ²
razem -		221,79 m ²

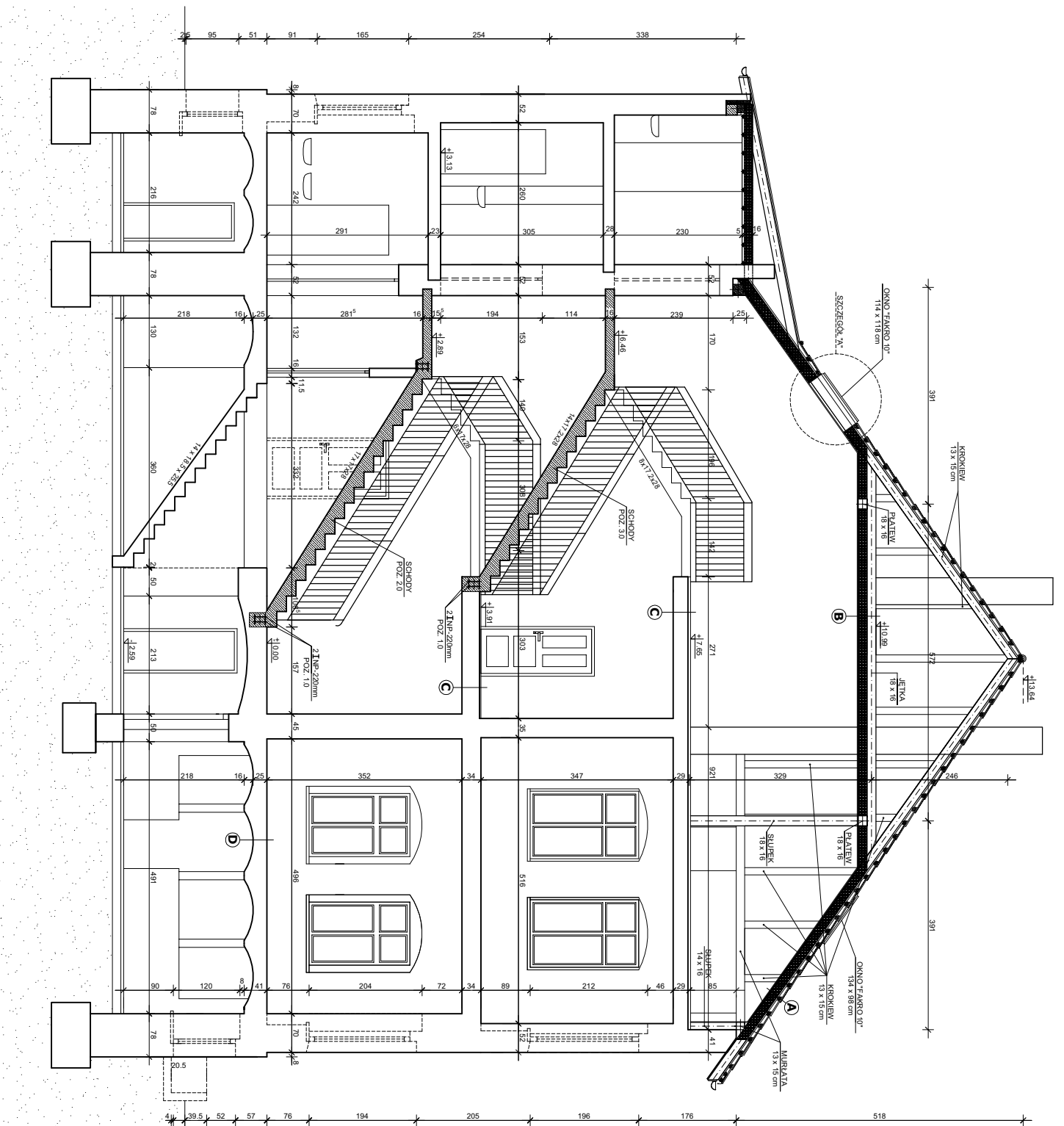
Usługi Inwestycyjno-Budowlane mgr inż. Jan Hejnar	
ul. Dobrowskiego 14, 48-370 Paszów, tel./fax: 077 - 431 73 05 e-mail:	
OBIEKT:	SZKOŁA PODSTAWOWA W BRASZOWICACH
TEMAT:	Modernizacja budynku dydaktycznego szkoły z przedłową dachu, adaptacją poddasza na sale lekcyjne i adaptacją pomieszczeń parteru na przedszkole wyższe
INWESTOR:	57-280 Gmina Dąbrowski Śląsk, ul. Spółdzielca 13
BRANŻA:	architektura
projektant:	projektant
asystent projektanta:	asystent projektanta
architektura	
konstrukcja	
Wzrost rysownika:	
Wzrost rysownika:	
RZUT PODDASZA - stan projektowany	
tytuł rysunku:	



Usługi Inwestycyjno-Budowlane mgr inż. Jan Hetnar	
ul. Dąbrowskiego 14, 48-370 Paszów, tel./fax: 077 - 431 73 06 e-mail:	
OBIEKT :	SZKOŁA PODSTAWOWA W BRASZOWICACH
TEMAT :	Modernizacja budynku dydaktycznego szkoły z przebudową dachu, adaptacją poddasza na sale lekcyjne i podjęciem pomiarów stanu na przedziale między 37-430 Główna Zespołu Szkół, ul. 19go Maja 18
INWESTOR :	
BRANŻA :	projektant: asystent projektanta:
architektura	
konstrukcja	
tytuł rysunku:	RZUT DACHU - stan projektowany
nr rysunku:	A-1



Usługi Inwestycyjno-Budowlane mgr inż. Jan Hetnar ul. Dąbrowskiego 14, 48-370 Poczesna, tel./fax: 071-431 73 05 e-mail:		data:	
OBIEKT:	SZKOŁA PODSTAWOWA W BRASZOWICACH	data:	projekt budowlany
TEMAT:	Modernizacja budynku użytkowego szkoły z przebudową dachu, adaptacją poddasza na sale lekcyjne / adaptacji pomieszczeń parteru na przedszkole wewnątrz	data:	czw./viii
INWESTOR:	57-200 Braszowice Śląskie, ul. 7 Spasim 10	data:	szkic
BRAZDA:	projektant:	podpis:	asystent projektanta:
architektura	konstrukcja	podpis:	podpis:
Tytuł rysunku:	RZUT DACHU - stan projektowany		nr rysunku:
Tytuł rysunku:	RZUT DACHU - stan projektowany		nr rysunku:



- A** - dachówka na blachę - 80 cm
 - kontyky - 25 cm
 - folia ochronna PE - paroizolacyjna
 - wata mineralna - 16-20 cm (KRW4)
 - folia ochronna PE - paroizolacyjna
 - folia ochronna PE - paroizolacyjna
 - płyty gipsowo-włókniowe "Fibogard" 18+15 mm
- B** - folia ochronna PE - paroizolacyjna
 - wata mineralna - 16-20 cm
 - folia ochronna PE - paroizolacyjna
 - płyty gipsowo-włókniowe "Fibogard" 18+15 mm
- C** - wykładzina paneli - linoleum XF - 2,5 mm
 - płyty gipsowo-włókniowe "Femacore" - 2x12,5 mm
 - wata mineralna (Ilo) - 4,0 cm (KRW4)
 - listwę (PC) stop drewniany - 28,0 cm
 - folia PE - paroizolacyjna
 - słaz mechaniczny systemowy - 5,0 cm
 - płyty gipsowo-włókniowe "Fibogard" 18+15 mm
- D** - wykładzina paneli - linoleum XF - 2,5 mm
 - płyty gipsowo-włókniowe "Femacore" - 2x12,5 mm
 - wata mineralna (Ilo) - 4,0 cm (KRW4)
 - ścian. stop ceramic. na białych słabkach - 25x41 cm
 - LVP ściemniowo-wąpniowy - 13 cm

UWAGA. Nad pomieszczeniami garażowymi podłogą z płyt profilu minimalistycznych. Rozstawem słabek dwukierowy (NP) 80 mm w rozstawie 70 - 80 cm.

jan.hetnar@poczta.onet.pl
jan.hetnar@poczta.onet.pl

Usługi Inwestycyjno-Budowlane mgr inż. Jan Hetnar

adres: ul. Dobrowiejskiego 14, 46-230 Kraszów, k. w. tel./fax: 071 2411388 email:	branża: projekt budowlany
SZKOŁA ROZSTAWIONA W BRASZCOWICACH	stan: czwartek
57 200 BRASZCOWICE KLASZCISKIE - BRASZCOWICE 78 - ul. Jana 44/48	człowiek: J.
Projekt: Modernizacja i budowa budynku przydrożnego z rozstawionymi schodami, schodami, schodami	numer: 1.
ZAWISZCZENIE: Projekt: 57 200 Branża: 071 2411388	numer: 1.
projektant: 57 200 Branża: 071 2411388	numer: 1.
autor: 57 200 Branża: 071 2411388	numer: 1.
data: 57 200 Branża: 071 2411388	numer: 1.

Przebieg: PRZEKROJ PIONOWY - stan projektowany A-

