

62

536

48

307.5

50

208

462.5

52

558

±0.00

32.5

305

32.5

178

291

23.5

6

300

52

707.5

±3.14°

516.5

±4.12°

584

±7.32°

468

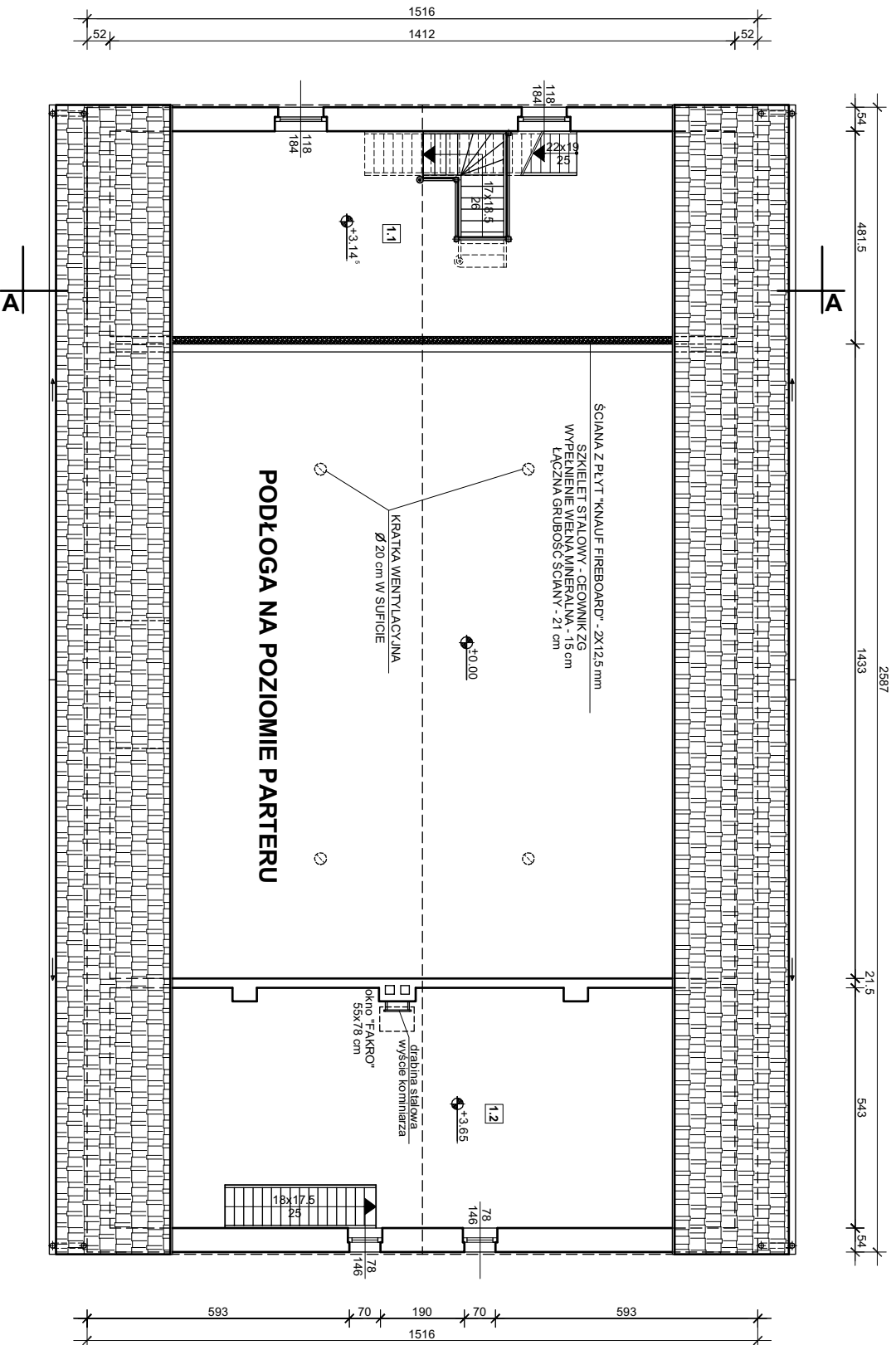
4/13

18

360

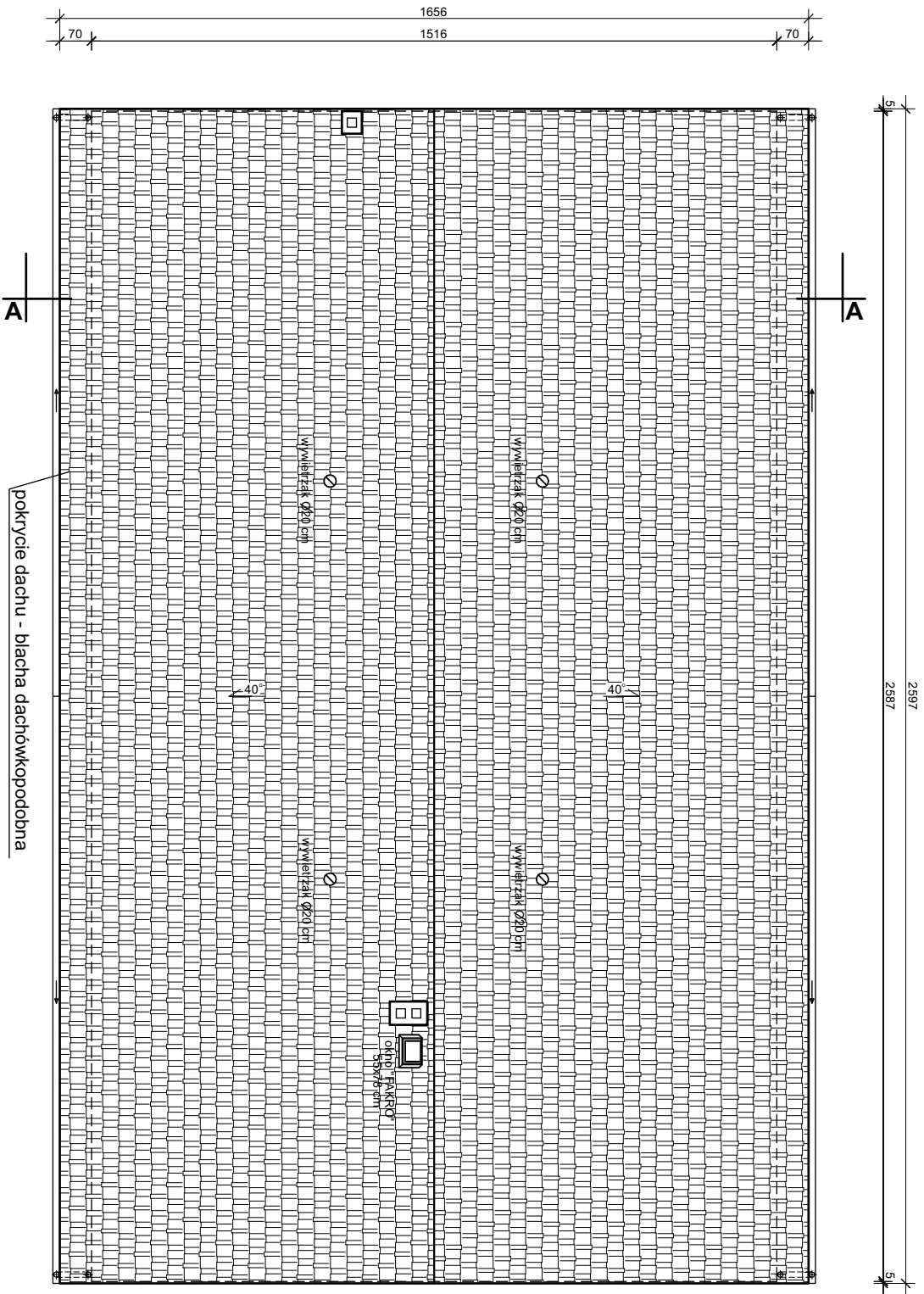
383

29

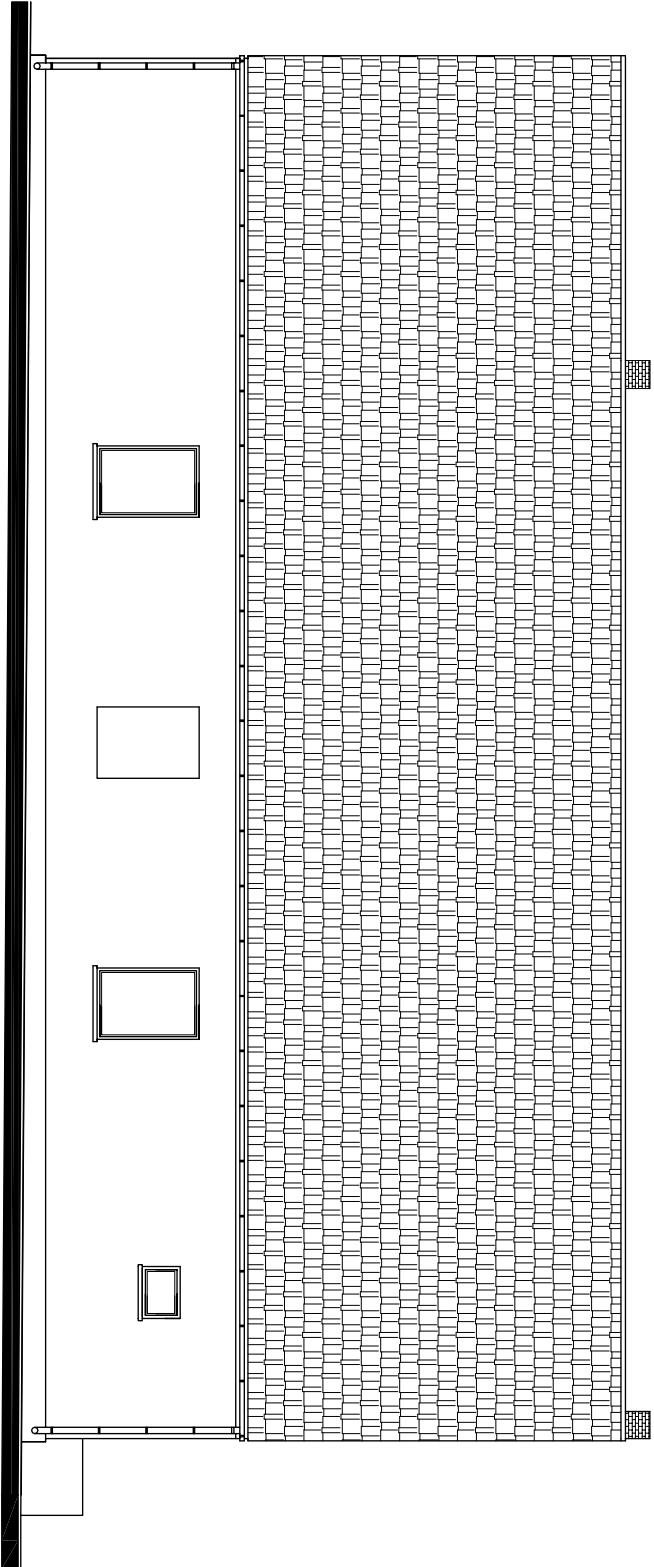


ZESTAWIENIE POWIERZCHNI PIĘTRA:		
1	MAGAZYN SPRĘŻTU	6117 m ²
2	STRYCH	68,00 m ²
RAZEM		129,17 m ²

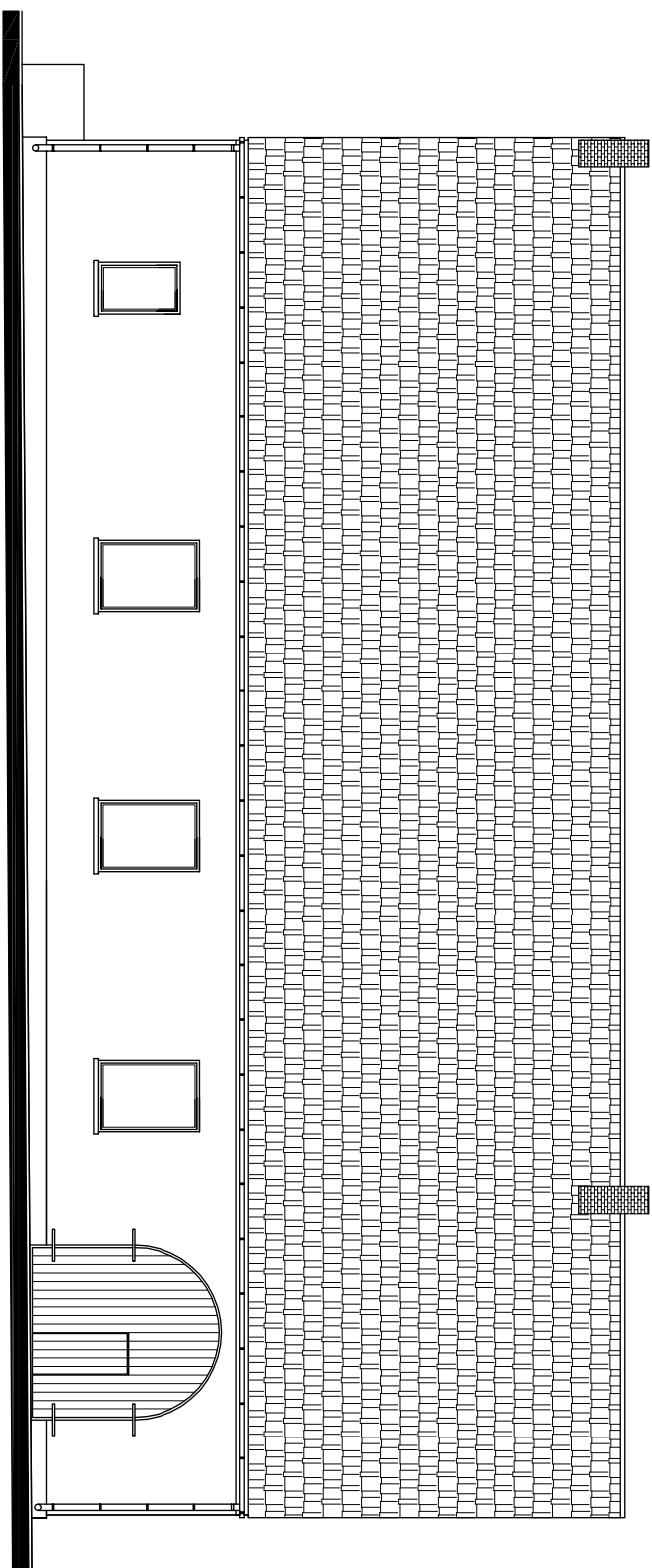
Rzut pięttra - stan projektowany A-2



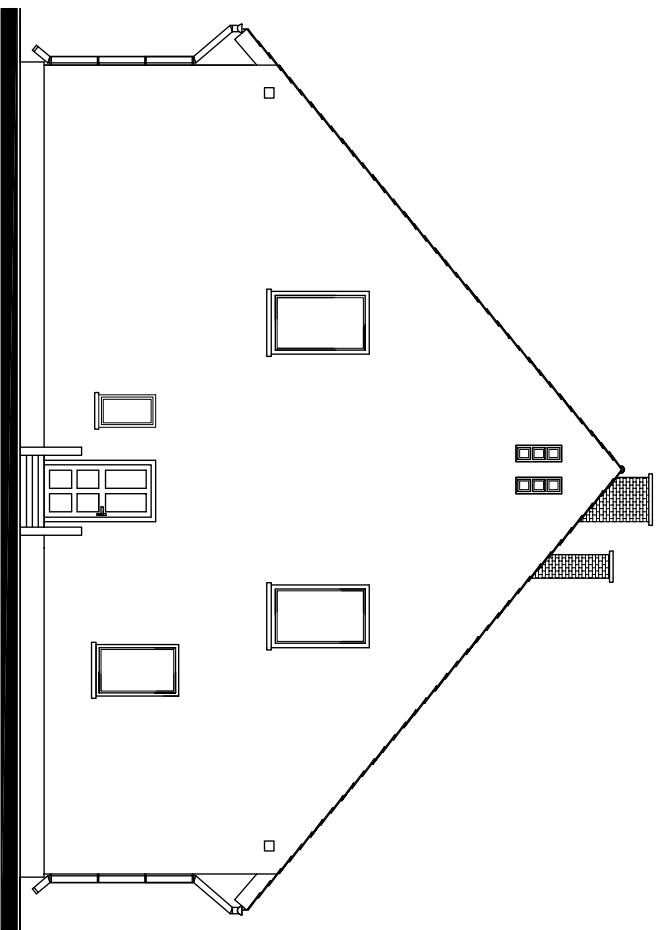
Rzut dachu - stan projektowany A-3



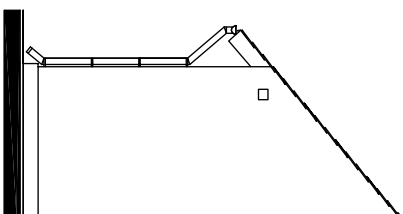
Elewacja zachodnia-stan projektowany A-5

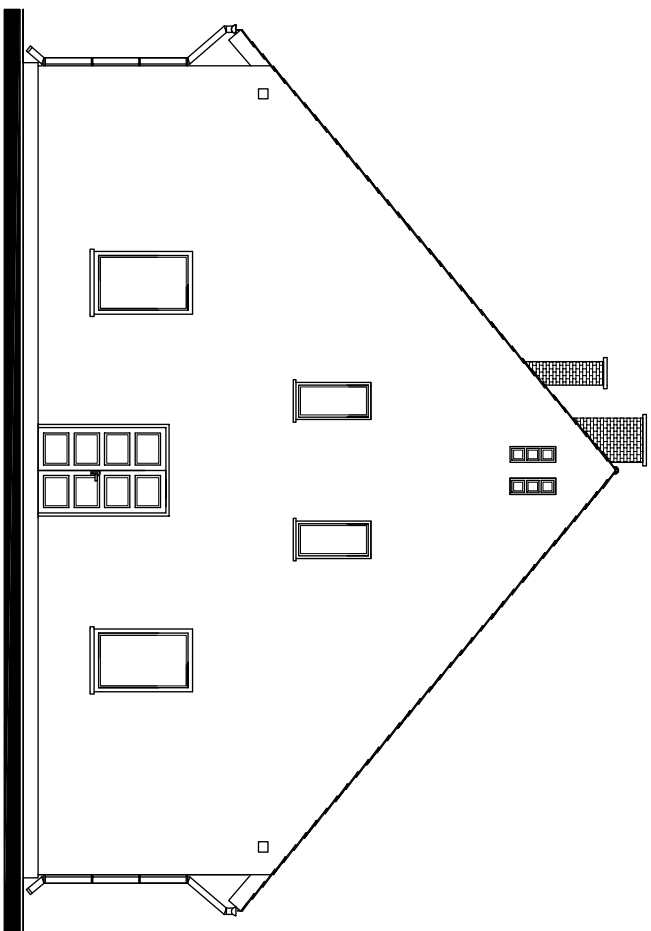


Elewacja wschodnia-stan projektowany A-6



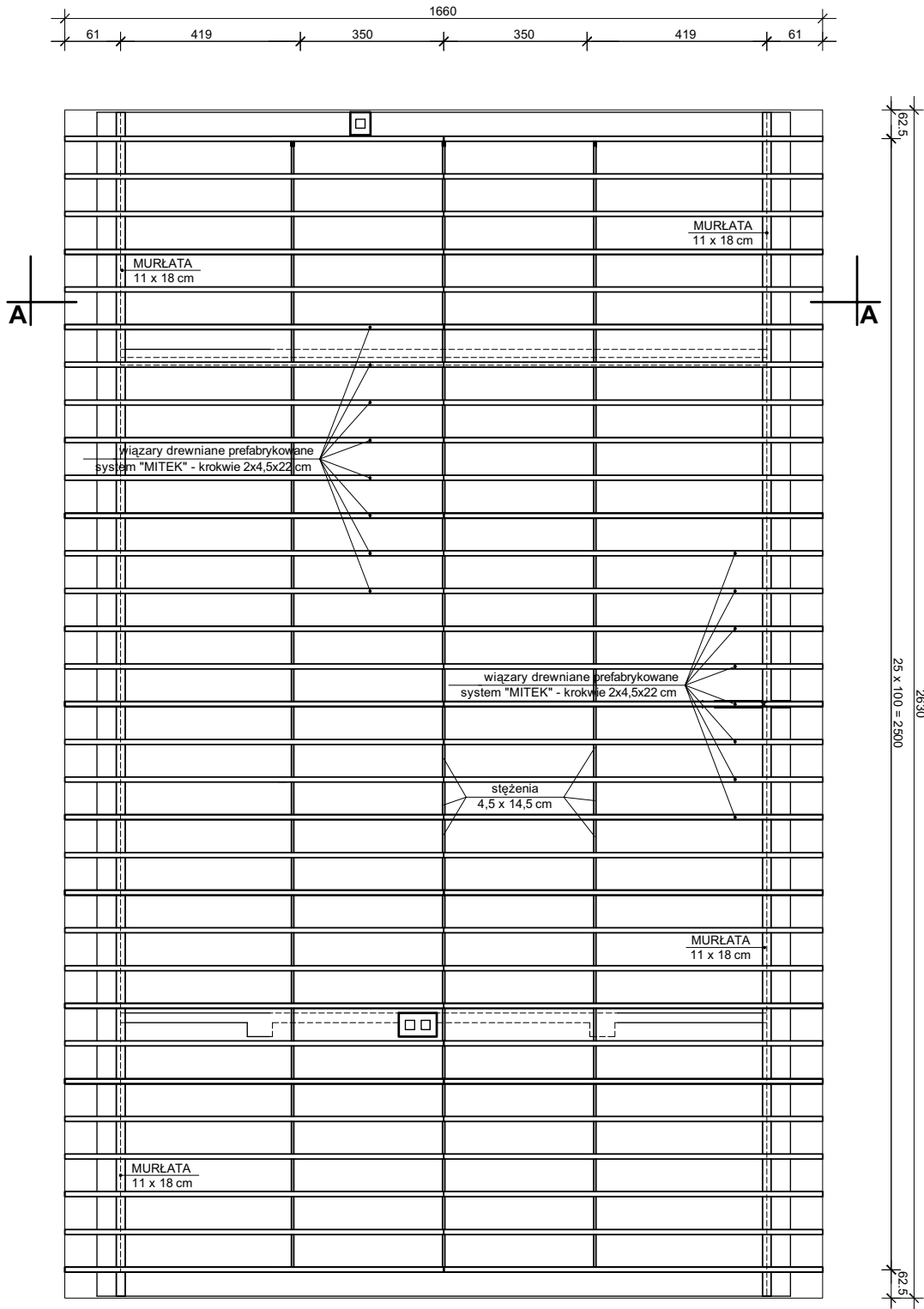
Elewacja południowa- stan projektowany A-7

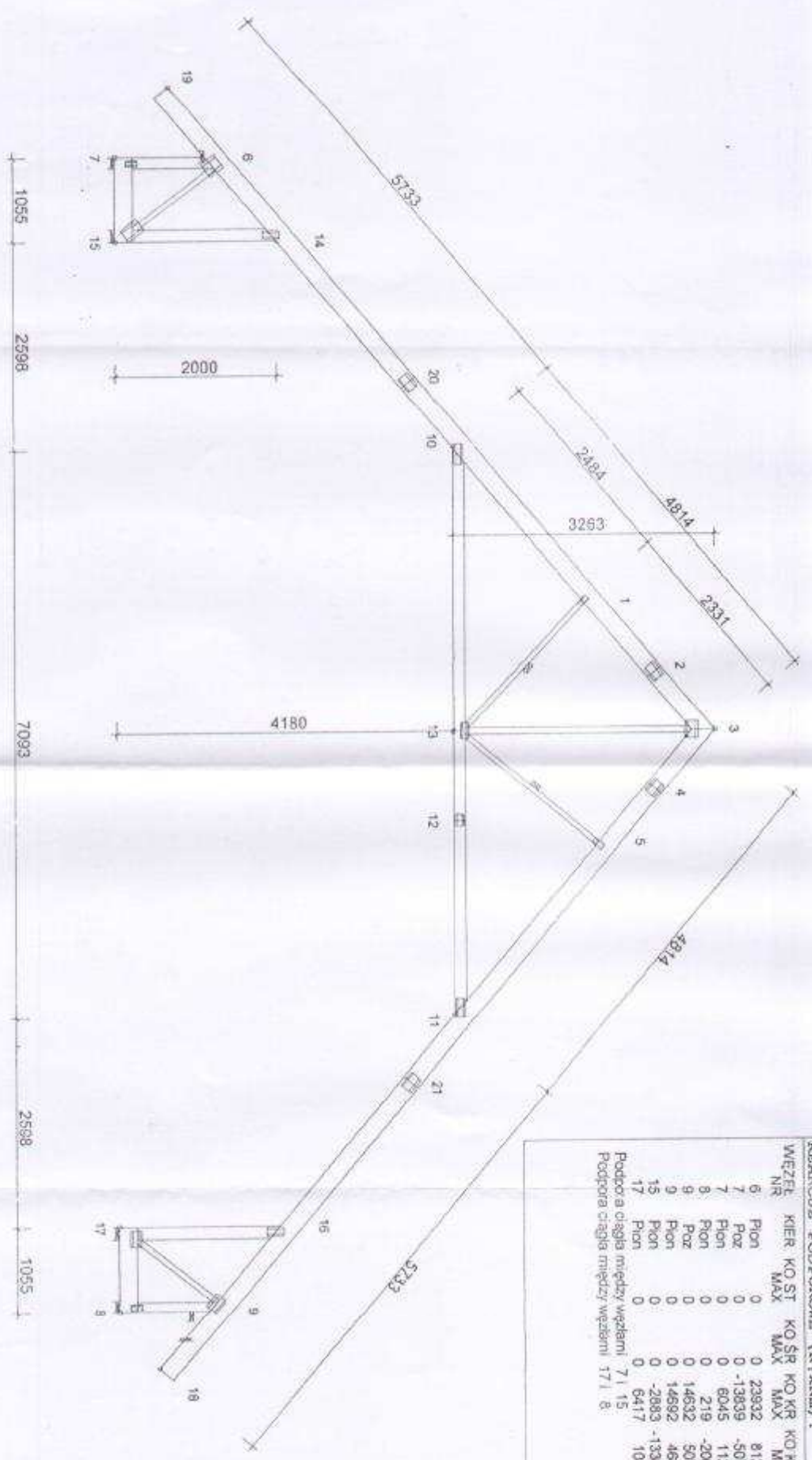




Elewacja północna-stan projektowany A-8

Rzut konstrukcji dachu-stan projektowany K-1





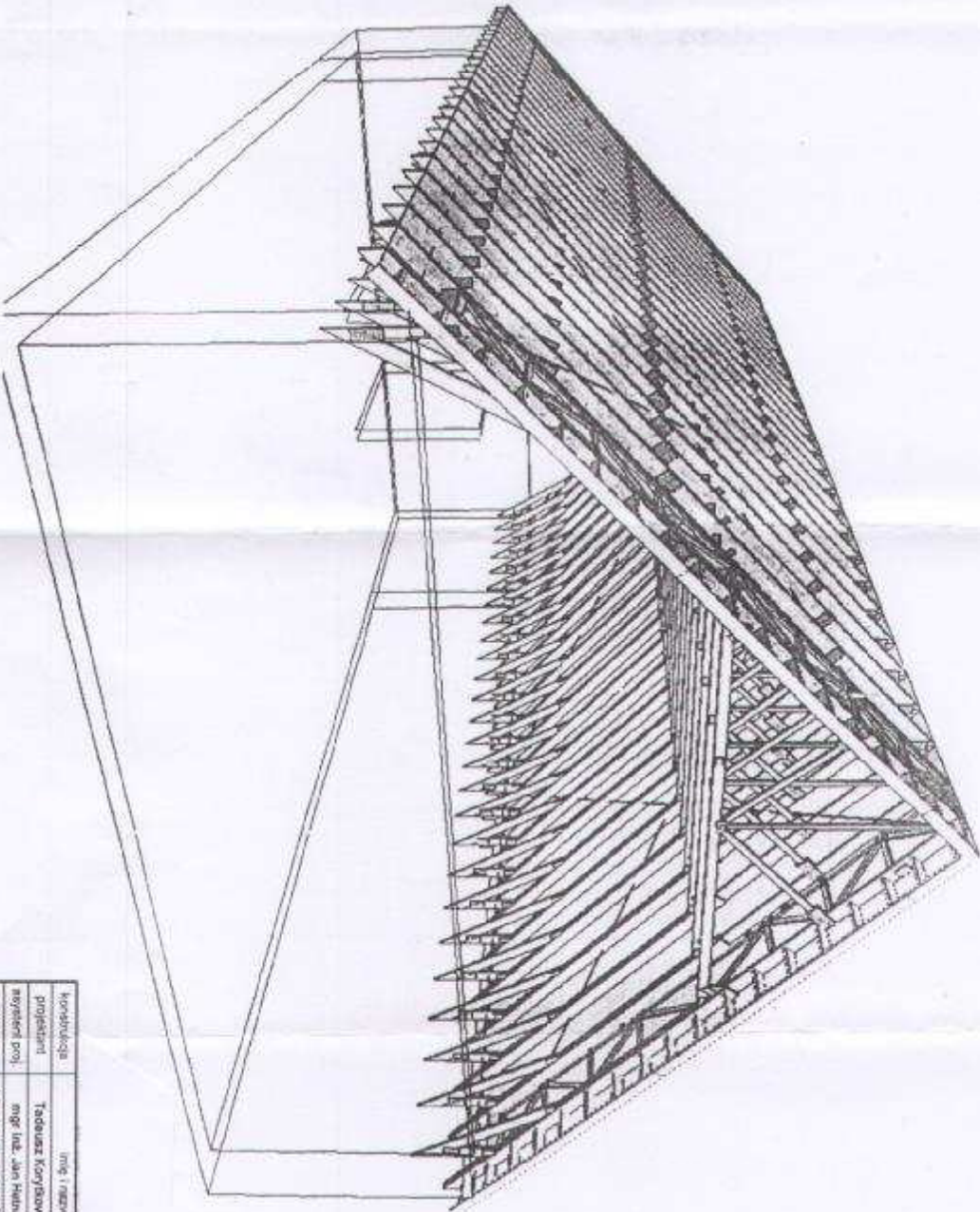
WZEL NR	KIER	KO ST	KO SR	KO KR	KO KR	PODP MM
6	Pion	0	0	23932	8120	33
7	Poz	0	0	-13839	-5071	18
8	Pion	0	0	6045	1121	1
9	Pion	0	0	219	-2004	19
10	Pion	0	0	14632	5071	19
11	Pion	0	0	14692	4681	19
12	Pion	0	0	-2883	-13385	19
13	Pion	0	0	6417	1049	19
14	Pion	0	0	0	0	19
15	Pion	0	0	0	0	19
16	Pion	0	0	0	0	19
17	Pion	0	0	0	0	19

Podpora ciagna między węzłami: 71, 15
 Podpora ciąga między węzłami: 171, 8

PARTYCJA:		GRUBOŚĆ 45 mm		2 WARSZTWA		MAX UGIĘCIE (mm):			
WZEL Od - Do	WYS (mm)	KLASA	STEL mm/Szt.	ORC Nm/2	CSI	WZEL NR	PION.	POZ.	KO NR
3-18	220	C24	340	553	33	11-12	6,0	+3,0	14
4-18	170	C24	340	150	33	10-13	6,0	2,2	13
5-18	170	C24	340	150	33	5-11	4,7	-3,3	14
6-18	170	C24	340	150	33				
7-18	170	C24	340	150	33				
8-18	170	C24	340	150	33				
9-18	170	C24	340	150	33				
10-18	170	C24	340	150	33				
11-18	170	C24	340	150	33				
12-18	170	C24	340	150	33				
13-18	170	C24	340	150	33				
14-18	170	C24	340	150	33				
15-18	170	C24	340	150	33				
16-18	170	C24	340	150	33				
17-18	170	C24	340	150	33				
18-18	170	C24	340	150	33				

INFORMACJE O UGIĘCIU W INNYCH WZŁACH: PATRZ OBLICZENIA

KONSTRUKCJA DACHU I STROPU



konstrukcja	mgr inż. Michał	nr uprawnień	cała
projektant	Tadeusz Korybowski	57898/UW	styczeń 2008
rezydent proj.	mgr inż. Jan Helmer	AMF/250/8Z	styczeń
inwalic	Gmina Zabokowice Śląskie - 57-200 Zabokowice 51, ul. 1-go Maja 15		
biuro projektu	Biuro projektowe inżynierskie z siedzibą w miejscowości Zabokowice		
adres	Koniniec nr 15 - 69-610, nr 14/3, 14/3		nr rys.
tytuł rysunku	Wiązba dachowa - widok aksjonometryczny		K-3