

REMONT UL. DZIAŁKOWCA W ZĄBKOWICACH ŚLĄSKICH

**DZIAŁKA NR: 44
OBRĘB – SADLNO ZĄBKOWICE ŚLĄSKIE**

Egzemplarz 1/4

Wykonano na podstawie umowy 464/2008

**INWESTOR:
Gmina Ząbkowice Śląskie
ul. 1 Maja 15
57-200 Ząbkowice Śl.**

AUTORZY DOKUMENTACJI:

mgr inż. Zbigniew Zadrożny – projektant

mgr inż. Edyta Malec – asystent projektanta

DZIERŻONIÓW, październik 2008 r.

**BIURO PROJEKTOWO-KONSULTACYJNE BUDOWNICTWA
„SIGMA” s.c.**

**Adres: ul. Batalionów Chłopskich 19, 58-200 Dzierżoniów
tel./fax (074) 832-01-00
tel. 0602-758-470**

Na podstawie art. 20 ust. 4 ustawy z dnia 7 lipca 1994 roku – Prawo budowlane (Dz. U. Nr 207 z dnia 5 grudnia 2003 r, poz.2016 z późniejszymi zmianami).

OŚWIADCZAM

**„PROJEKT BUDOWLANY REMONTU UL. DZIAŁKOWCA
W ZĄBKOWICACH ŚLĄSKICH”**

składający się z:

A. Projektu architektoniczno - budowlanego

1. Część opisowa
2. Część rysunkowa

jest sporządzony zgodnie z umową, obowiązującymi przepisami oraz zasadami wiedzy technicznej i jest kompletny z punktu widzenia celu, któremu ma służyć.

Autor projektu:

mgr inż. Zbigniew Zadrożny upr. proj. nr NBGB.V-7342/3/32/97

DZIERŻONIÓW, październik 2008 r.

**BIURO PROJEKTOWO-KONSULTACYJNE BUDOWNICTWA
„SIGMA” s.c.**

**Adres: ul. Batalionów Chłopskich 19, 58-200 Dzierżoniów
tel./fax (074) 832-01-00
tel. 0602-758-470**

ODBIORCY OPRACOWANIA:

1. Gmina Ząbkowice Śląskie
ul. 1 Maja 15
57-200 Ząbkowice Śl

- 4 (1/4÷4/4)

2.B.P-K.B "SIGMA" s.c.
ul. Batalionów Chłopskich 19
58-200 Dzierżoniów

- 1 (egz. archiwalny)

Razem: - 5

Dzierżoniów, październik 2008 r.

SPIS TREŚCI:

PROJEKT ARCHITEKTONICZNO BUDOWLANY

1. Podstawa opracowania dokumentacji	5
2. Cel opracowania	5
3. Zakres opracowania	5
4. Charakterystyka techniczna ul. Działkowca - stan istniejący	6
5. Charakterystyka techniczna ul. Działkowca - stan projektowy	6
6. Rozwiązania konstrukcyjne	8
7. Sieci uzbrojenia terenu	8
8. Plan BIOZ	8

SPIS RYSUNKÓW

	Podziałka
Rys. nr 1. Projekt zagospodarowania terenu	1:500
Rys. nr 2. Profil podłużny	1:50/500
Rys. nr 3. Przekrój poprzeczny 1-1	1:25
Rys. nr 4. Przekrój poprzeczny 2-2	1:25
Rys. nr 5. Przekrój poprzeczny 3-3	1:25

PROJEKT ARCHITEKTONICZNO-BUDOWLANY

1. Podstawa opracowania dokumentacji

Dokumentację wykonano na zlecenie Gminy Ząbkowice Śląskie, ul. 1 Maja 15, 57-200 Ząbkowice Śląskie.

Podstawę opracowania dokumentacji stanowią:

- A. Mapa sytuacyjno – wysokościowa terenu w skali 1:500.
- B. Mapa ewidencji gruntów w skali 1:200.
- C. Wypis z rejestru gruntów.
- D. Rozporządzenie Ministra Transportu i Gospodarki Morskiej z dnia 2 marca 1999 r. w sprawie warunków technicznych jakim powinny odpowiadać drogi publiczne i ich usytuowanie.

2. Cel opracowania

Celem opracowania jest sporządzenie projektu budowlanego remontu ul. Działkowca w Ząbkowicach Śląskich w niezbędnym dla tego typu opracowań zakresie, zgodnie z odpowiednimi przepisami i normami.

3. Zakres opracowania

Opracowanie zawiera projekt budowlany remontu ul. Działkowca w Ząbkowicach Śląskich obejmujący następujące elementy:

1. Remont chodnika na odcinku o nawierzchni gruntowej (od km 0+000 do km 0+105 oraz opaska od km 0+147 do końca opracowania) w zakresie:
 - rozebranie istniejącej nawierzchni gruntowej;
 - wykonanie korytowania,
 - wykonanie podbudowy z kruszywa łamanego stabilizowanego mechanicznie o uziarnieniu ciągłym 0/31,5mm - gr. 15cm,
 - ułożenie nawierzchni z kostki betonowej gr. 8cm (na zjazdach kostka betonowa gr. 8cm w kolorze czerwonym).
2. Remont chodnika od km 0+105 do km 0+147 w zakresie:
 - przełożenie istniejącej nawierzchni z kostki kamiennej z dostosowaniem do nowej niwelety jezdni.

3. Remont nawierzchni jezdni w zakresie:

- rozebranie istniejącej nawierzchni z betonu asfaltowego o gr. ~6cm,
- rozebranie istniejących krawężników betonowych;
- rozebranie istniejącej podbudowy na głębokość do 10cm,
- ustawienie krawężników betonowych 15x30cm na ławie betonowej z oporem z betonu B-20,
- montaż 4 wpustów ulicznych z przykanalikami,
- wyrównanie istniejącej podbudowy za pomocą kruszywa łamanego stabilizowanego mechanicznie 0/31,5mm gr. 10-15cm,
- skropienie międzywarstwowe za pomocą emulsji bitumicznej;
- ułożenie warstwy wiążącej z betonu asfaltowego 0/16mm - gr. 5cm,
- skropienie międzywarstwowe za pomocą emulsji bitumicznej;
- ułożenie warstwy ścieralnej z betonu asfaltowego 0/12.8mm - gr. 4cm.

4. Charakterystyka techniczna ul. Działkowca – stan istniejący

Ulica Działkowca zlokalizowana jest w Zabkowicach Śląskich i złożona jest z jezdni o szerokości 4,50m oraz z jednostronnego chodnika o szerokości 1.30m. Nawierzchnia jezdni na odcinku od ul. Ziębickiej do wiaduktu kolejowego wykonana jest z betonu asfaltowego. Nawierzchnia chodnika wykonana jest częściowo z kostki kamiennej a częściowo posiada nawierzchnię gruntową. Stan techniczny nawierzchni jest zły. Nawierzchnia jest sfalowana, spękana i w wielu miejscach zniszczona. Pomimo spadków podłużnych i poprzecznych brak sprawnego odwodnienia powoduje niszczenie nawierzchni i powstawanie zastoin wodnych. W pasie drogowym remontowanej ulicy przebiega kanalizacja sanitarna i deszczowa, sieć wodociągowa, energetyczna, gazowa i telekomunikacyjna.

5. Charakterystyka techniczna ul. Działkowca – stan projektowy

Projektowany remont nawierzchni obejmuje odcinek długości 149,62m. Na tym odcinku projektuje się wykonanie nowej nawierzchni z betonu asfaltowego złożonej z: warstwy wiążącej o gr. 5cm oraz z warstwy ścieralnej o gr. 4cm. Nowe warstwy nawierzchni ułożone są wyrównanej i wyprofilowanej podbudowie tłuczniowej. W przekroju poprzecznym nawierzchnia posiada przekrój daszkowy o spadku poprzecznym wynoszącym 2%. Pochylenie podłużne dostosowane jest do istniejącego

pochylenia. Na odcinku od km 0+000 do km 0+100 szerokość jezdni wynosi 5,50m; na odcinku od km 0+100 do km 0+149.62 wykonane jest poszerzenie jezdni do 7,00m zgodnie z stanem istniejącym.

Jezdnia od chodnika i terenu zielonego oddzielona jest za pomocą krawężnika betonowego 15x30cm ustawionego na ławie betonowej z betonu B20 z oporem. Na zjazdach i przejściach dla pieszych krawężnik obniżony jest do wys. 2-4cm.

W celu poprawienia istniejącego odwodnienia zaprojektowano wbudowanie 4 wpustów ulicznych wraz z przykanalikami z rur PVC SN8 o średnicy 160mm. Wpusty włączone są do istniejącej kanalizacji deszczowej o średnicy 300mm.

Na odcinku chodnika od km 0+000 do km 105 w miejsce nawierzchni gruntowej zaprojektowano wykonanie nawierzchni z kostki betonowej gr. 8cm (na zjazdach kostka betonowa gr. 8cm w kolorze czerwonym). Na odcinku chodnika od km 0+105 do km 0+147 należy przełożyć istniejącą nawierzchnię z kostki kamiennej w celu dostosowania do nowej niwelety jezdni.

Usytuowanie w terenie drogi zostało przedstawione na projekcie zagospodarowania terenu (rys. nr 1), natomiast przekroje porzecznne zostały przedstawione na rys. nr 2, 3 i 4.

Zaprojektowana konstrukcja wyremontowanej nawierzchni drogi składa się z następujących warstw:

Jezdnia:

- *istniejąca podbudowa.*
- *uzupełniona i wyrównana istniejąca podbudowa za pomocą kruszywa łamanego stabilizowanego mechanicznie 0/31.5mm – gr. 10÷15cm;*
- *skropienie międzywarstwowe za pomocą emulsji bitumicznej w ilości 1kg/m²;*
- *warstwa wiążąca – asfaltobeton 0/16 - gr. 5cm,*
- *skropienie międzywarstwowe za pomocą emulsji bitumicznej w ilości 0,3kg/m²;*
- *warstwa ścierna - asfaltobeton 0/12,8 - gr. 4cm,*

Chodnik od km 0+000 do km 0+105 oraz opaska od km 0+149:

- *kostka betonowa grubości 8cm (na zjazdach kostka betonowa gr. 8cm),*
- *podsyпка cementowo – piaskowa 1:4 gr. 3cm,*
- *podbudowa z kruszywa łamanego 0/31,5 gr. 15cm,*
- *warstwa odsączająca żwirowo piaskowa gr. 10cm.*

Chodnik od km 0+105 do km 0+149:

- *istniejąca kostka kamienna,*
- *podsyпка cementowo – piaskowa 1:4 gr. 3cm,*
- *wyrównana istniejąca podbudowa za pomocą kruszywa łamanego stabilizowanego mechanicznie 0/31.5mm – gr. 5÷10cm,*
- *istniejąca podbudowa.*

W miejscach zjazdów na posesje i na przejściach dla pieszych krawężnik należy płynnie obniżyć do wartości 2-4cm. W miejscach zjazdów należy ułożyć kostkę o gr. 8cm w kolorze czerwonym oraz pogrubić podbudowę tłuczniową do gr. 25cm.

6. Rozwiązania konstrukcyjne.

Konstrukcja nawierzchni została zaprojektowana przy przyjęciu kategorii ruchu KR1-2. Podbudowa tłuczniowa powinna posiadać wtórny moduł sprężystości nie mniejszy niż 120MPa.

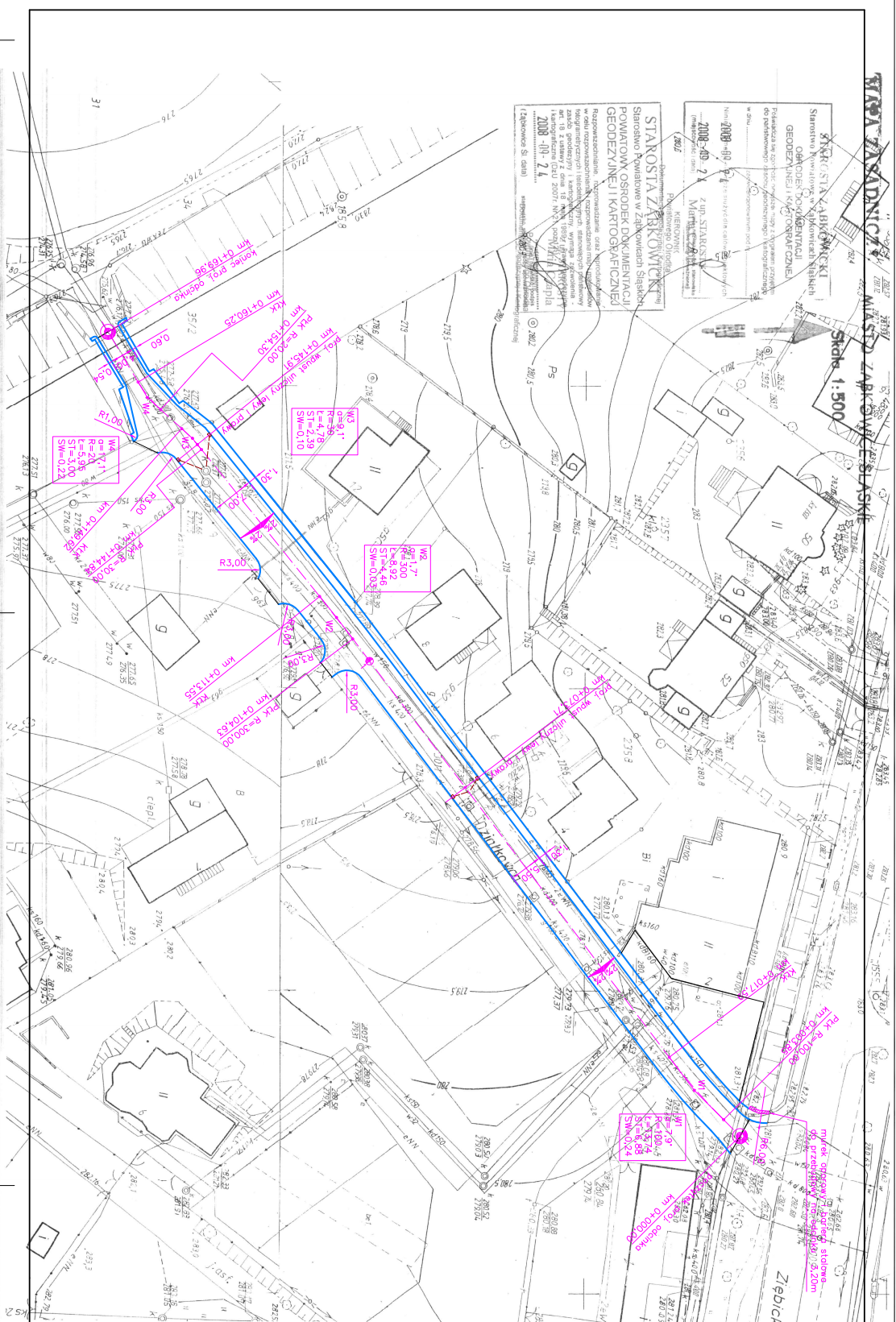
7. Sieci uzbrojenia terenu.

W obrębie prac remontowych zlokalizowana jest kanalizacja sanitarna i deszczowa, sieć wodociągowa, energetyczna, gazowa i telekomunikacyjna. Prace w obrębie sieci należy prowadzić z zachowaniem ostrożności.

Wszystkie przykrywy studni, zasowy i skrzynki (wodociągowe i gazowe) usytuowane w pasie prowadzonych robót należy dostosować do nowego poziomu drogi.

8. Plan BIOZ

Przedmiotowa inwestycja, w zakresie wykonania remontu drogi nie wymaga sporządzenia PLANU BIOZ w oparciu o Dz. U. nr 120 poz. 1126 z 2003 r.

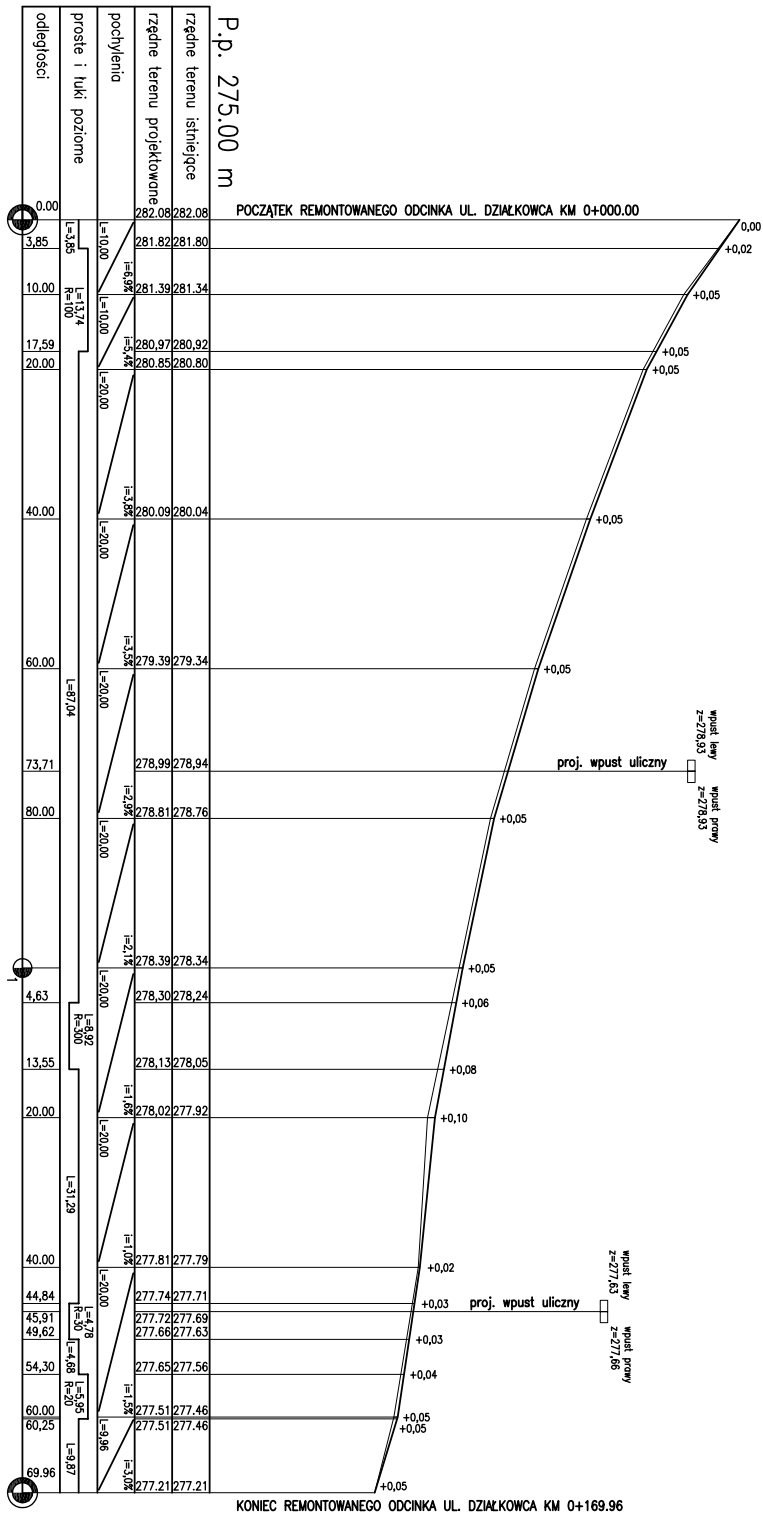


STARK STARKI & BRYCZAK
 Sztuka i Technika w Architekturalnych
 Geodezyjnych i Kartograficznych
 Pracach i Wykonawstwie
 ul. Starosiańska 2
 41-100 Ziębice
 tel. 71 726 41 00
 www.starki-bryczak.pl

STAROSIAŃSKA ZAKŁAD PROJEKTOWY
 Sztuka i Technika w Architekturalnych
 Geodezyjnych i Kartograficznych
 Pracach i Wykonawstwie
 ul. Starosiańska 2
 41-100 Ziębice
 tel. 71 726 41 00
 www.starosianska.pl

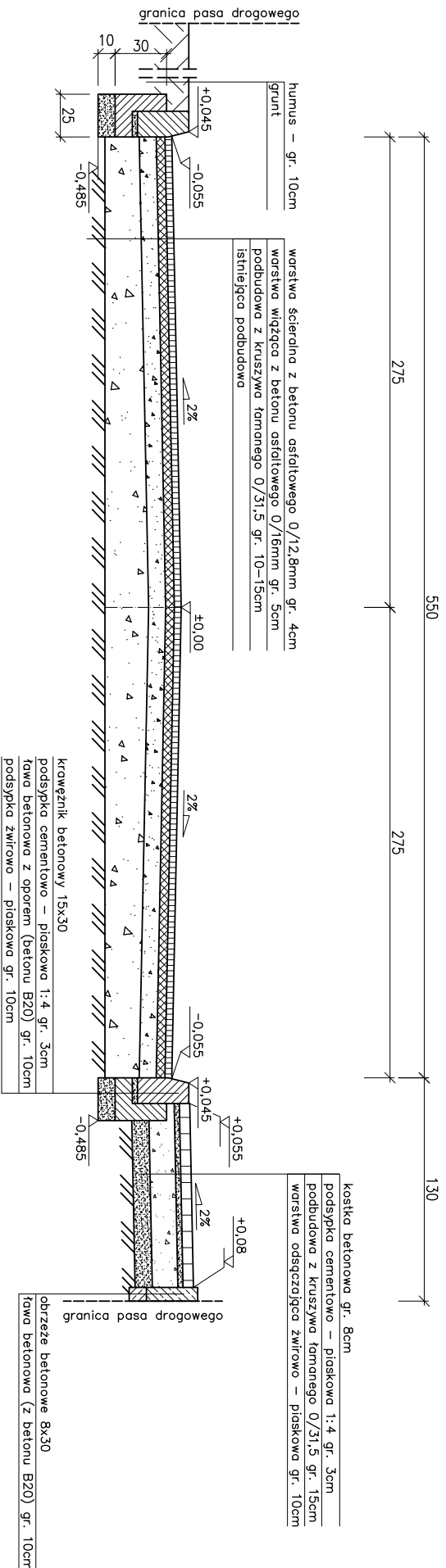
Skala: 1:500

BIURO PROJEKTOWO – KONSULTACYJNE BUDOWNICTWA			
ul. Budowlanek Chępczok 19, 58-200 Olsztyn, tel. (074) 832-01-00			
e-mail: sgm@sgm.pl , www.sgm.pl			
mgr inż. Zbigniew Zdroziny	mgr inż. Edyta Malec	mgr inż. Grzegorz Majkowski	mgr inż. Andrzej Krawiec
projektant	projektant	opisant	opisant
14.10.2008 r.	14.10.2008 r.	14.10.2008 r.	14.10.2008 r.
REKOMENT UL. DZIAŁKOWA W ZBIKOWICACH ŚLĄSKICH			
Projekt zagospodarowania terenu			
Investor:	Urnawa nr:	Stadium:	Przebieg:
GMINA ZBIKOWICE ŚLĄSKIE	464/2008	PB+PW	1:500
ul. T. Maja 15		Był nr:	
57-200 ZBIKOWICE ŚLĄSKIE		1	



BIURO PROJEKTOWO – KONSULTACYJNE BUDOWNICTWA			
ul. Budowlanej Chępcach 19, 59-200 Dzierżonów, tel. (074) 832-01-00			
e-mail: sgm@chepki.pl , www.sgm.chepki.pl			
www: www.sgm.chepki.pl			
mgr inż. Zbigniew Zdroziny	projektant	14.10.2008 r.	
mgr inż. Eryka Malec	asystent projektanta	14.10.2008 r.	
mgr inż. Grzegorz Wojtkowski	asystent projektanta	14.10.2008 r.	
REMONT UL. DZIAŁKOWCA ZABKOWICACH ŚLĄSKICH			
Profil podłużny			
Investor:	Umowa nr:	Stadium:	Rys nr:
GALWA ZABKOWICE ŚLĄSKIE	464/2008	PB+PW	2
ul. 1 Maja 15			
51-200 ZABKOWICE ŚLĄSKIE			

PRZEKRÓJ POPRZECZNY 1-1



BIURO PROJEKTOWO – KONSULTACYJNE BUDOWNICTWA
"SIGMA" S.C.
ul. Batelionów Chłopskich 19, 58-200 Dzierżonów, tel. (074) 832-01-00
e-mail: sigma@olp.pl, www.sigma-olp.pl

mgr inż. Zbigniew Zadrozny
mgr inż. Eryka Malec
mgr inż. Grzegorz Majkowski

mgr inż. Zbigniew Zadrozny
mgr inż. Eryka Malec
mgr inż. Grzegorz Majkowski

projektant
asystent projektanta
asystent projektanta

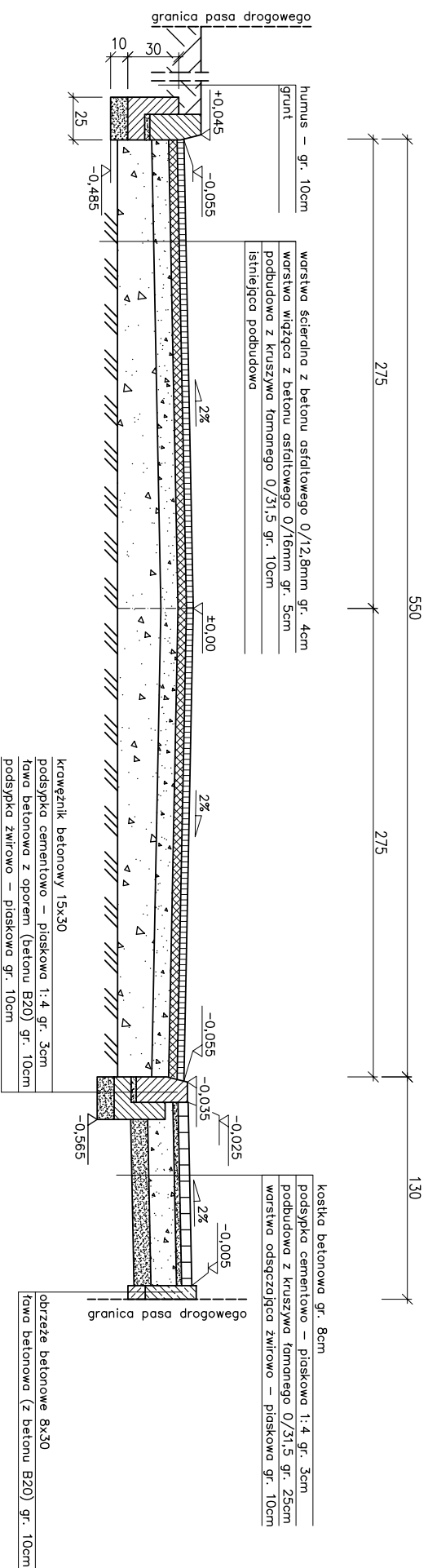
14.10.2008 r.
14.10.2008 r.
14.10.2008 r.

REMONT UL. DZIAŁKOWCA W ZĄBKOWICACH ŚLĄSKICH

Przekrój poprzeczny 1-1

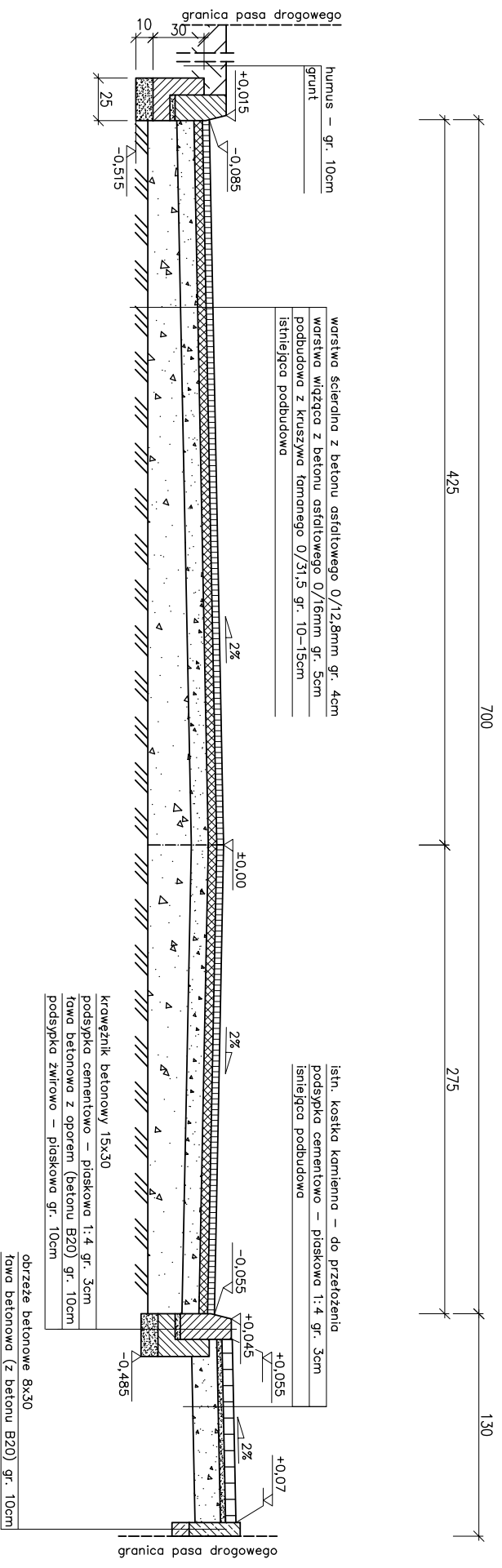
Investor: GMINA ZĄBKOWICE ŚLĄSKIE ul. 1 Maja 15 57-200 ZĄBKOWICE ŚLĄSKIE	Umowa nr: 464/2008	Stadium: PB+PW	Podziałka: 1:25	Rys. nr: 3
---	-----------------------	-------------------	--------------------	---------------

PRZEKRÓJ POPRZECZNY 2-2 NA ZŁAZDACH



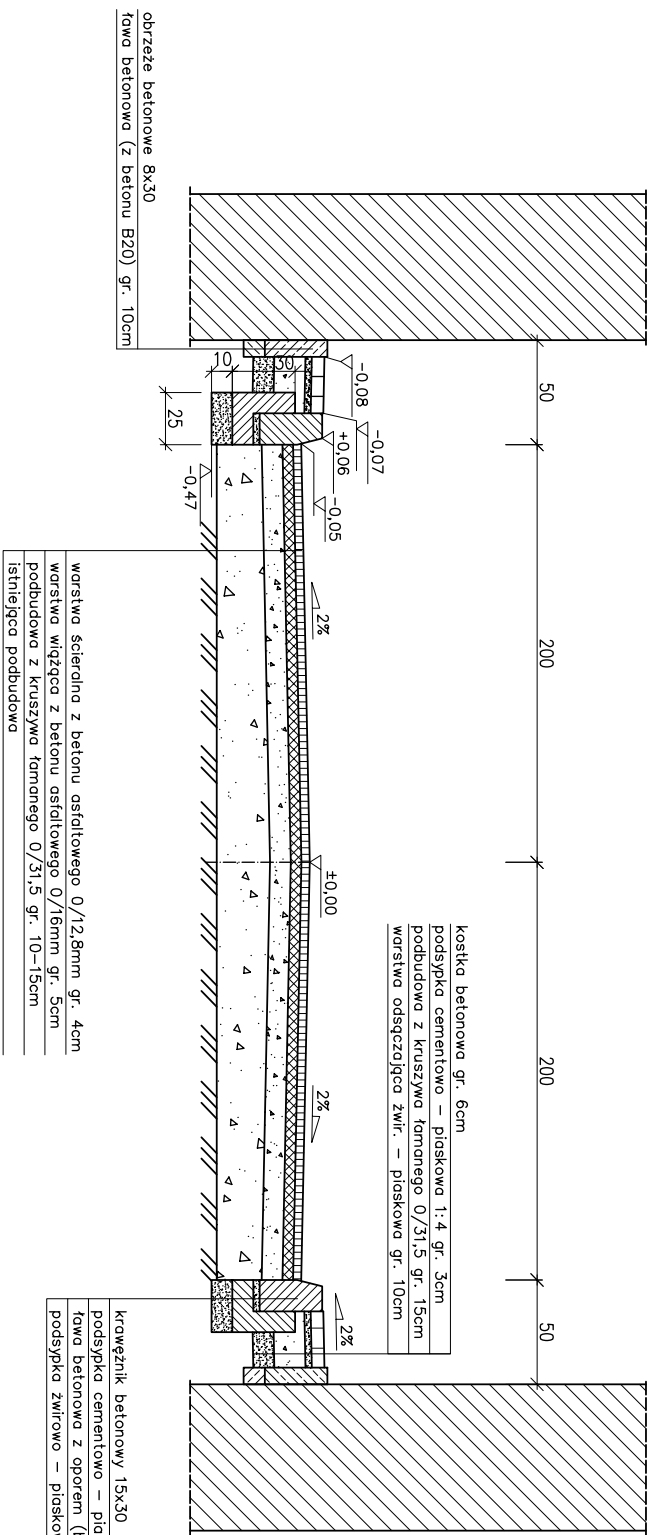
BIURO PROJEKTOWO – KONSULTACYJNE BUDOWNICTWA			
"SIGMA" S.C.			
ul. Batelionów Chłopskich 19, 58-200 Dzierżoniów, tel. (074) 832-01-00			
e-mail: sigma@olp.pl , www.sigma-olp.pl			
mgr inż. Zbigniew Zadrożny	mgr inż. Edyta Malec	mgr inż. Grzegorz Majkowski	projektant
tel. +342/31/6698	tel. +342/31/6698		14.10.2008 r.
fax. +342/31/6699			14.10.2008 r.
			14.10.2008 r.
			14.10.2008 r.
REMONT UL. DZIAŁKOWCA W ZĄBKOWICACH ŚLĄSKICH			
Przekrój poprzeczny 2-2			
Inwestor: GMINA ZĄBKOWICE ŚLĄSKIE ul. 1 Maja 15 57-200 ZĄBKOWICE ŚLĄSKIE	Umowa nr: 464/2008	Stadium: PB+PW	Podziałka: 1:25
			Rys. nr: 4

PRZEKRÓJ POPRZECZNY 3-3 W MIEJSCU POSZERZENIA



BIURO PROJEKTOWO — KONSULTACYJNE BUDOWNICTWA			
"SIGMA" S.C.			
ul. Batelionów Chłopskich 19, 58-200 Dzierżoniów, tel. (074) 832-01-00			
e-mail: sigma@olp.pl , www.sigma-olp.pl			
mgr inż. Zbigniew Zadrozny	mgr inż. Edyta Malec	mgr inż. Grzegorz Majkowski	
mgr inż. Zbigniew Zadrozny NIP: 5242511689/REG KRS: 142452929	projektant	asystent projektanta	14.10.2008 r.
		asystent projektanta	14.10.2008 r.
		asystent projektanta	14.10.2008 r.
REMONT UL. DZIAŁKOWCA W ZĄBKOWICACH ŚLĄSKICH			
Przekrój poprzeczny 3-3			
Investor:	Utwórca nr.:	Stanium:	Podziałka:
GMINA ZĄBKOWICE ŚLĄSKIE ul. 1 Maja 15 57-200 ZĄBKOWICE ŚLĄSKIE	464/2008	PB+PW	1:25
			Rys. nr:
			5

PRZEKRÓJ POPRZECZNY 4-4 POD WIADUKIEM KOLEJOWYM



krawężnik betonowy 15x30
podsyпка cementowa - płaskowa 1:4 gr. 3cm
tawa betonowa z oporem (betonu B20) gr. 10cm
podsyпка żwirowo - płaskowa gr. 10cm

warstwa ścierna z betonu asfaltowego 0/12,8mm gr. 4cm
warstwa wiążąca z betonu asfaltowego 0/16mm gr. 5cm
podbudowa z kruszywa łamanego 0/31,5 gr. 10-15cm
istniejąca podbudowa

BIURO PROJEKTOWO - KONSULTACYJNE BUDOWNICTWA	
"SIGMA" S.C.	
ul. Batelionów Chłopskich 19, 58-200 Dzierżonów, tel. (074) 832-01-00	
e-mail: sigma@pjh.pl , www.sigma-dpjh.pl	
mgr inż. Zbigniew Zadrożny	mgr inż. Zbigniew Zadrożny
mgr inż. Eryka Malec	mgr inż. Eryka Malec
mgr inż. Grzegorz Majkowski	mgr inż. Grzegorz Majkowski
projektant	projektant
asystent projektanta	asystent projektanta
14.10.2008 r.	14.10.2008 r.
14.10.2008 r.	14.10.2008 r.
asystent projektanta	asystent projektanta
14.10.2008 r.	14.10.2008 r.

REMONT UL. DZIAŁKOWCA W ZĄBKOWICACH ŚLĄSKICH

Przekrój poprzeczny 4-4

Investor:	Utworowo nr.:	Stadium:	Podziałka:	Rys. nr.:
GMAA ZĄBKOWICE ŚLĄSKIE ul. 1 Maja 15 57-200 ZĄBKOWICE ŚLĄSKIE	464/2008	PB+PW	1:50	6