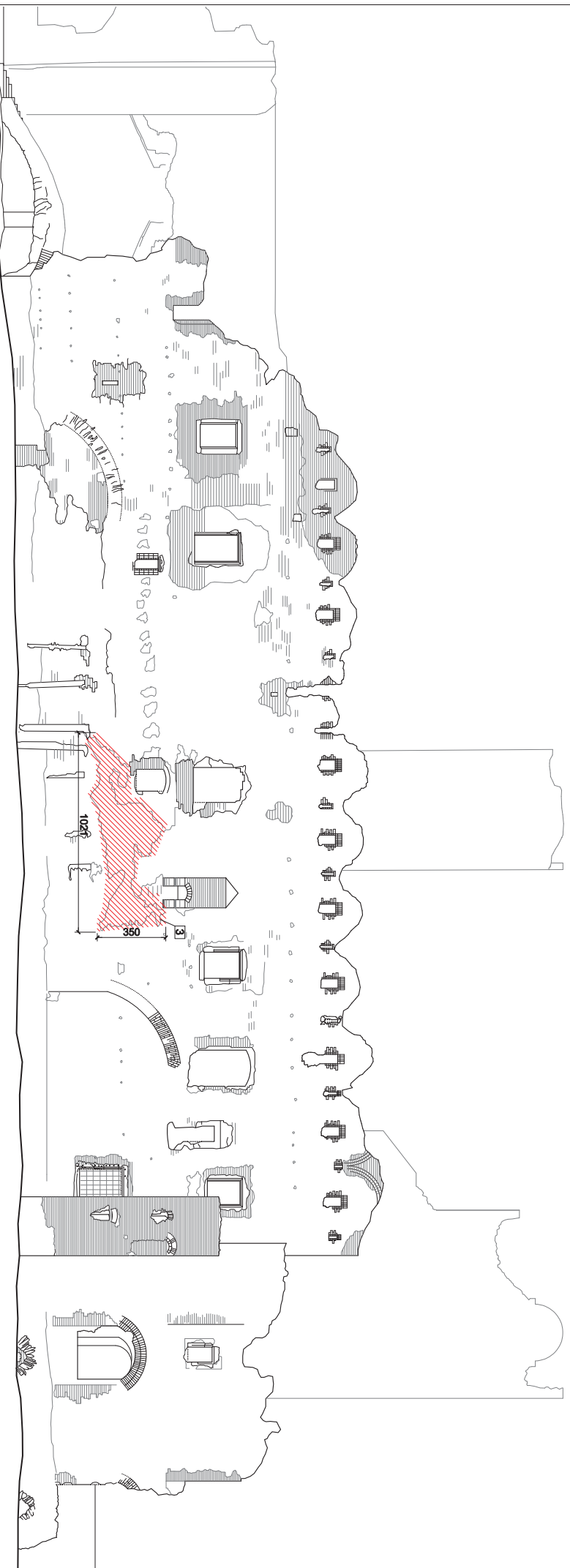


- [1] uzupełnić łęk
- [2] uzupełnić mur do poziomu parapetu

Prace zabezpieczająca, elewacja wschodnia, frontowa skala 1:200

0 10 20m

Autorska Pracownia arch. Macieja Małachowicza 51-637 Wrocław, ul. Orłowskięgo 11, tel. 71 345 26 54, rewaloryzacja.com	
Projekt budowlany zabezpieczeń Zamku w Ząbkowicach Śląskich etap Ia / architektura	
Prace zabezpieczające, elewacja wschodnia, frontowa	
Investor: Urząd Miasta Ząbkowice Śląskie	data XI 2011
57-200 Ząbkowice Śląskie, ul. 1 Maja 15	skala 1:200
autor: dr inż. arch. Maciej Małachowicz	rysunek 177/A
nr upr. 89181/WBPP	
mgr inż. arch. Rafał Karwicki	
Małgorzata Oleśkowska	
sprawdzający: prof. dr hab. inż. arch. Edmund Małachowicz	
nr upr. 1694/58	

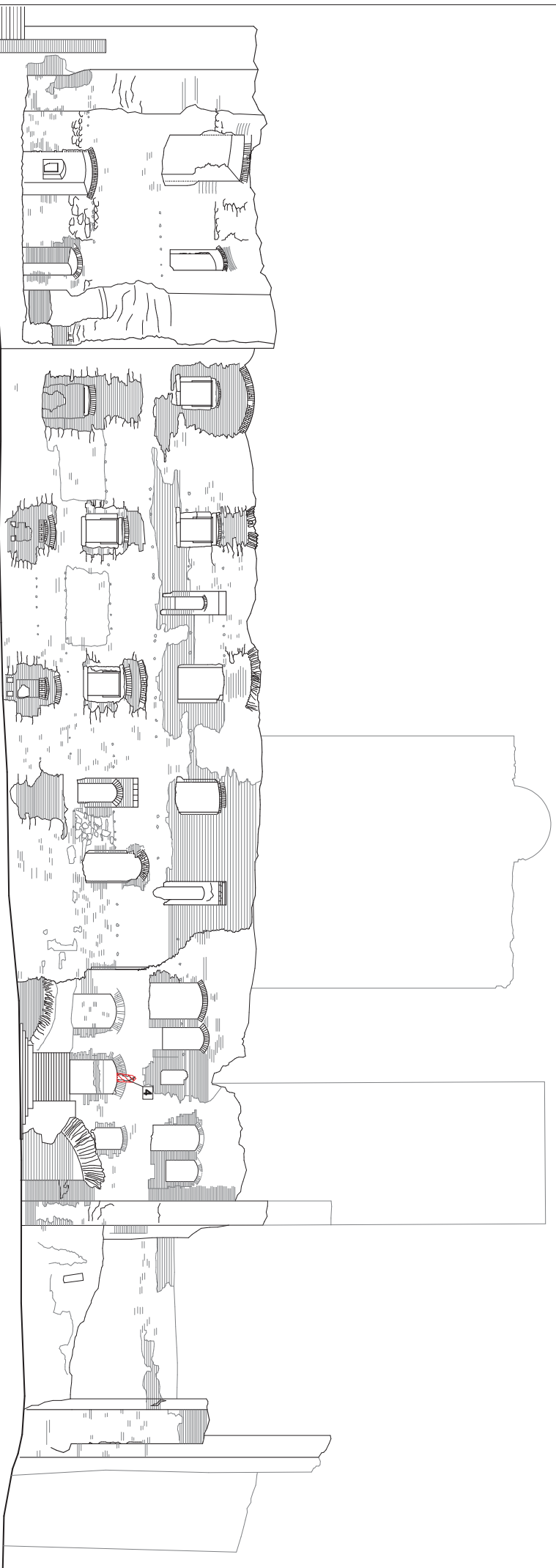


3- uzupełnić kamienne lico

Praca zabezpieczająca, elewacja południowa skala 1:200



Autorska Pracownia arch. Macieja Małachowicza 51-637 Wrocław, ul. Orłowskięgo 11, tel. 71 345 26 54, rewaloryzacja.com	
Projekt budowlany zabezpieczeń Zamku w Ząbkowicach Śląskich etap Ia / architektura	
Praca zabezpieczająca, elewacja południowa	
Investor: Urząd Miasta Ząbkowice Śląskie 57-200 Ząbkowice Śląskie, ul. 1 Maja 15	data XI 2011
autor: dr inż. arch. Maciej Małachowicz nr upr. 89181/WBPP mgr inż. arch. Rafał Karwicki Małgorzata Oleśkowska	skala 1:200
sprawdzający: prof. dr hab. inż. arch. Edmund Małachowicz nr upr. 1694/58	rysunek 16 / A



4] przemurować łęk nadproża

Prace zabezpieczające, elewacja zachodnia skala 1:200

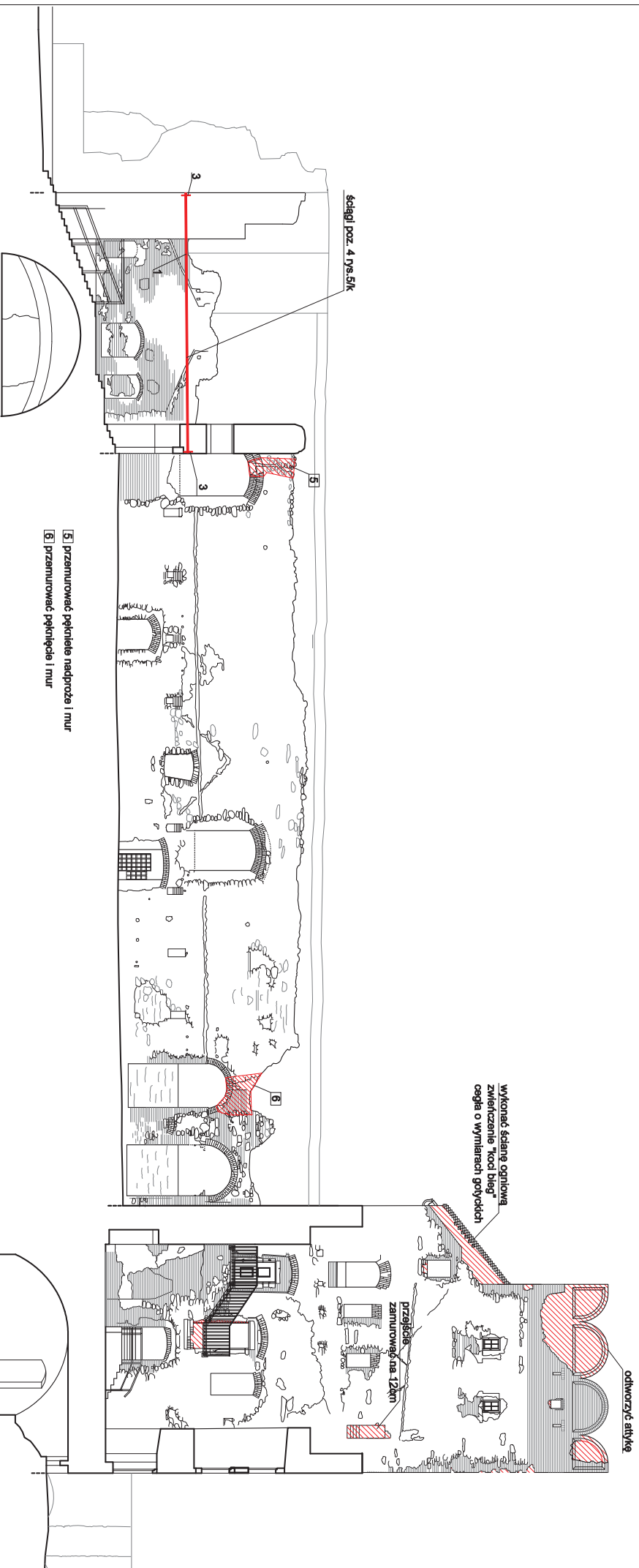


Autorska Pracownia arch. Macieja Małachowicza  
51-637 Wrocław, ul. Orłowskiego 11, tel. 71 345 26 54, rewaloryzacja.com

Projekt budowlany zabezpieczeń  
Zamku w Ząbkowicach Śląskich etap Ia / architektura

Prace zabezpieczające, elewacja zachodnia

Investor: Urząd Miasta Ząbkowice Śląskie	data
57-200 Ząbkowice Śląskie, ul. 1 Maja 15	XI 2011
autor: dr inż. arch. Maciej Małachowicz	skala
nr upr. 89181/WBPP	1:200
mgr inż. arch. Rafał Karwicki	rysunek
Małgorzata Oleśkowska	19 / A
sprawdzający: prof. dr hab. inż. arch. Edmund Małachowicz	
nr upr. 1694/58	



ściana poz. 4 rys.51K

- 5] przemurować pęknięte nadproże i mur
- 6] przemurować pęknięcie i mur

wykonać śdane ogniwą  
zwiększenie "kocł bieg"  
cegła o wymiarach gotyckich

odtworzyć attykę

przebiega  
zamurowana na 120cm

Praca zabezpieczająca, elewacja południowa dziedzińca skala 1:200

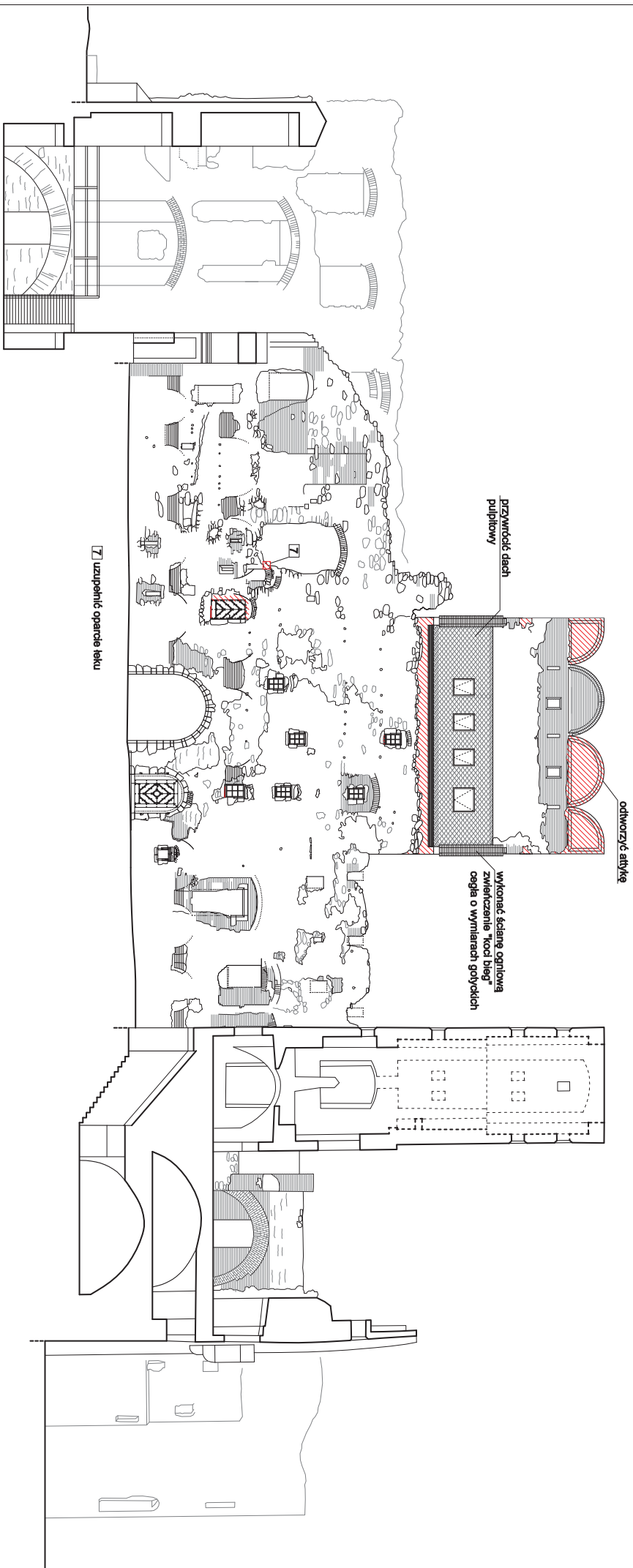
0 10 20m

Autorska Pracownia arch. Macieja Małachowicza  
51-637 Wrocław, ul. Orłowskiego 11, tel. 71 345 26 54, rewaloryzacja.com

Projekt budowlany zabezpieczeń  
Zamku w Ząbkowicach Śląskich etap Ia / architektura

Praca zabezpieczająca, elewacja południowa dziedzińca

Investor: Urząd Miasta Ząbkowice Śląskie	data
57-200 Ząbkowice Śląskie, ul. 1 Maja 15	XI 2011
autor: dr inż. arch. Maciej Małachowicz	skala
nr upr. 89181/WBPp	1:200
mgr inż. arch. Rafał Karwicki	rysunek
Małgorzata Oleśkowska	20 / A
sprawdzający: prof. dr hab. inż. arch. Edmund Małachowicz	
nr upr. 1694/58	



Praca zabezpieczająca, elewacja zachodnia dziedzińca skala 1:200

0 10 20m

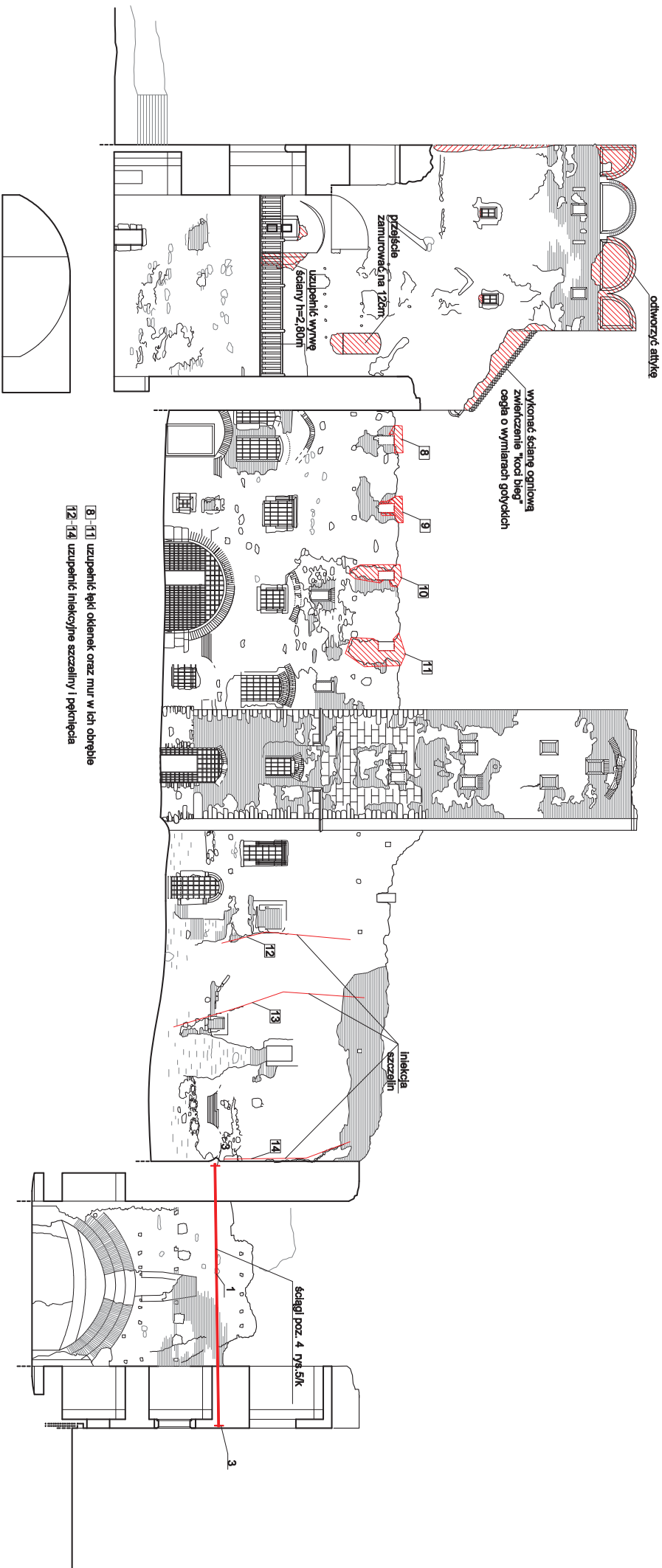
Autorska Pracownia arch. Macieja Małachowicza  
 51-637 Wrocław, ul. Orłowskiego 11, tel. 71 345 26 54, rewaloryzacja.com

Projekt budowlany zabezpieczeń  
 Zamku w Ząbkowicach Śląskich etap Ia / architektura

Praca zabezpieczająca, elewacja zachodnia dziedzińca

Investor: Urząd Miasta Ząbkowice Śląskie  
 57-200 Ząbkowice Śląskie, ul. 1 Maja 15  
 autor: dr inż. arch. Maciej Małachowicz  
 nr upr. 89181/WBPP  
 mgr inż. arch. Rafał Karwicki  
 Małgorzata Oleśkowska  
 sprawdzający: prof. dr hab. inż. arch. Edmund Małachowicz  
 nr upr. 1694/58

data	XI 2011
skala	1:200
rysunek	21/A

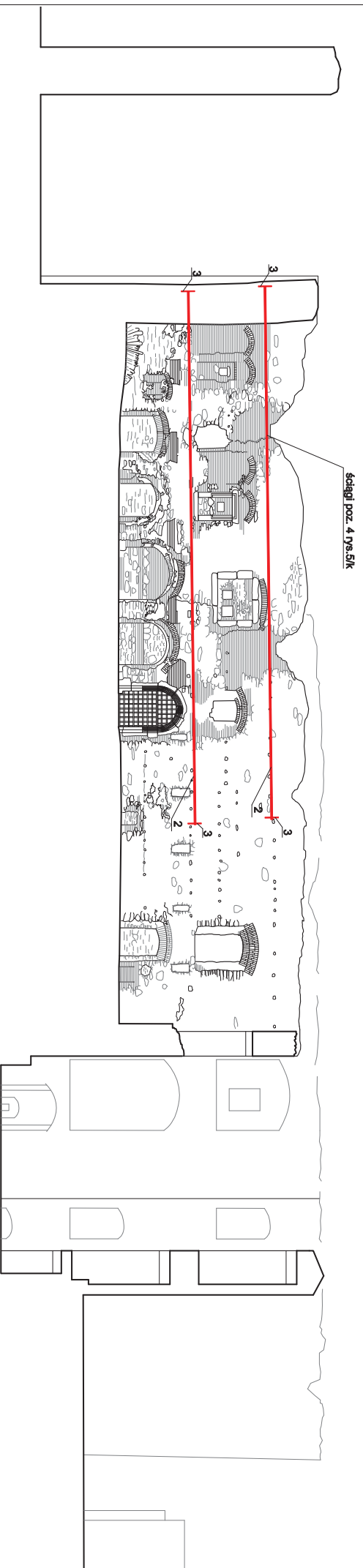


[8]-[11] uzupełnić tynk okienek oraz mur w ich obrębie  
 [12]-[14] uzupełnić iniekcyjne szczeliny i pełnięcie

Prace zabezpieczające, elewacja północna dziedzińca skala 1:200

20m

Autorska Pracownia arch. Macieja Małachowicza 51-637 Wrocław, ul. Orłowskięgo 11, tel. 71 345 26 54, rewaloryzacja.com	
Projekt budowlany zabezpieczeń Zamku w Ząbkowicach Śląskich etap Ia / architektura	
Prace zabezpieczające, elewacja północna dziedzińca	
Investor: Urząd Miasta Ząbkowice Śląskie	data XI 2011
autor: dr inż. arch. Maciej Małachowicz	skala 1:200
nr upr. 89181/WBPP	rysunek 22 / A
Mgr inż. arch. Rafał Karwicki	
Małgorzata Oleśkowska	
sprawdzający: prof. dr hab. inż. arch. Edmund Małachowicz	
nr upr. 1694/58	



ściana poz. 4 rys. 51k

Praca zabezpieczająca, elewacja wschodnia dziedzińca skala 1:200



Autorska Pracownia arch. Maciej Małachowicza  
51-637 Wrocław, ul. Orłowskięgo 11, tel. 71 345 26 54, rewaloryzacja.com

Projekt budowlany zabezpieczeń  
Zamku w Ząbkowicach Śląskich etap Ia / architektura

**Praca zabezpieczająca, elewacja wschodnia dziedzińca**

Investor: Urząd Miasta Ząbkowice Śląskie	data
57-200 Ząbkowice Śląskie, ul. 1 Maja 15	XI 2011
autor: dr inż. arch. Maciej Małachowicz	skala
nr upr. 89181/WBPP	1:200
mgr inż. arch. Rafał Karwicki	rysunek
Małgorzata Oleśkowska	23 / A
sprawdzający: prof. dr hab. inż. Edmund Małachowicz	
nr upr. 1694/58	





