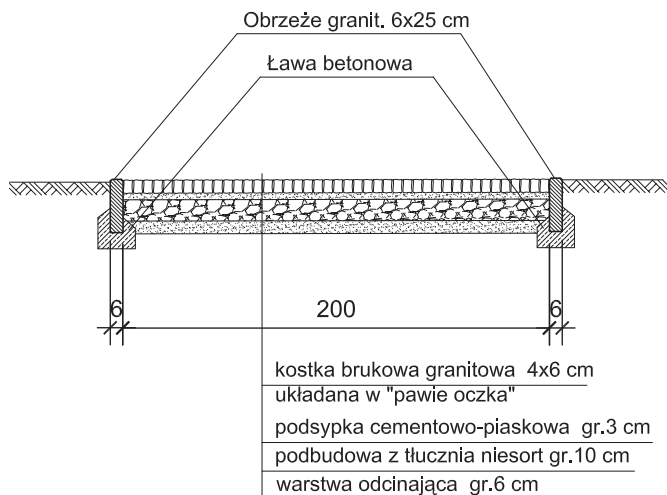


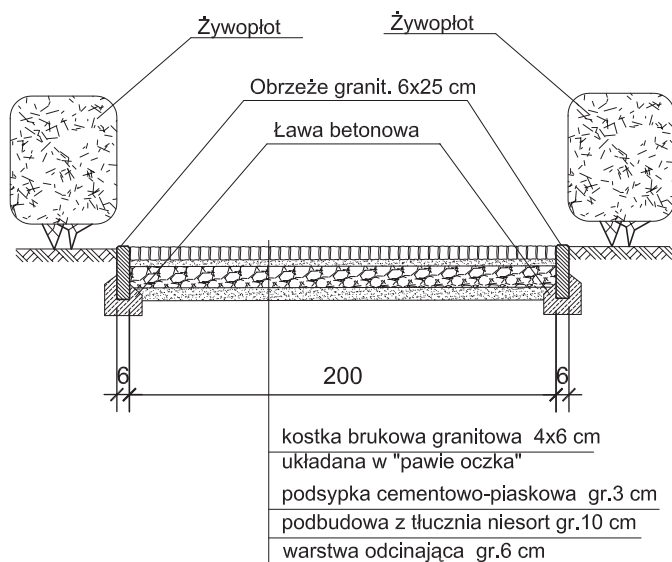
PRZEKRÓJ KONSTRUKCYJNY G - G

Skala 1:25



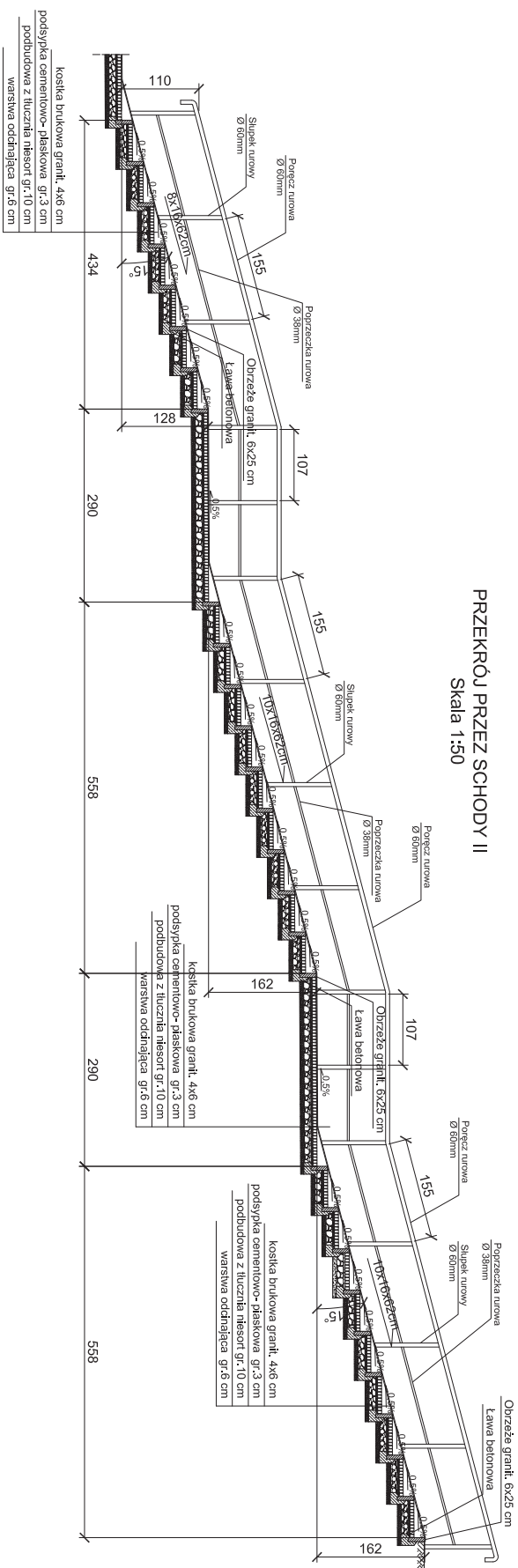
PRZEKRÓJ KONSTRUKCYJNY G' - G'

Skala 1:25

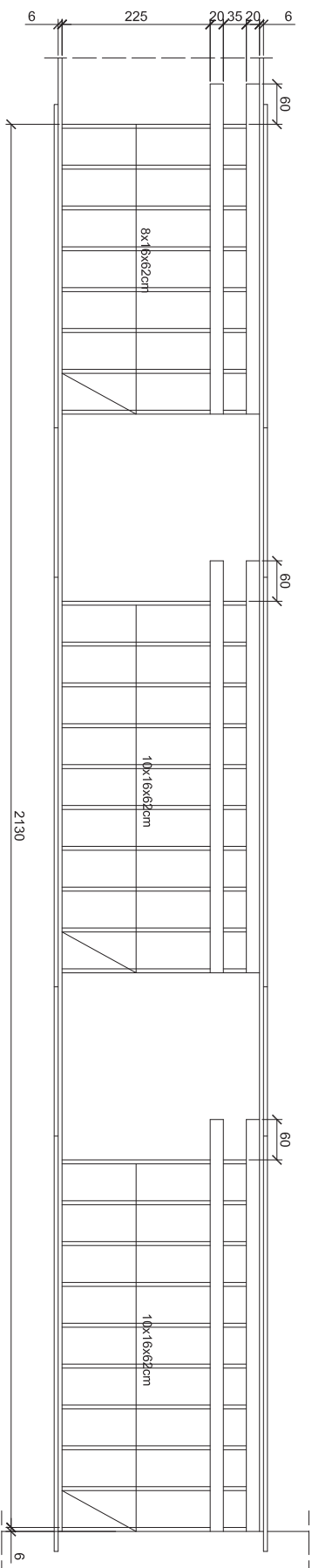


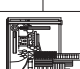
Biuro Projektów i Usług Budownictwa "AJD PROJEKT" 59-820 Leśna, ul. Kościuszki 5/2A		
TEMAT/OBIEKT/ADRES: REWIATLIZACJA PARKU MIEJSKIEGO IM. SYBIRAKÓW W ZĄBKOWICACH ŚLĄSKICH DZ. NR 16, 17, 26, 27, 32-A.M.-8; 92/2, 93, 105-A.M.-12; 43-A.M.13 - obr.0001		
TYTUŁ RYS.	PRZEKRÓJ PRZEZ ŚCIEŻKI SPACEROWE G-G, G'-G'	NR RYS: 7K
INWESTOR	GMINA ZĄBKOWICE ŚLĄSKIE	
PROJEKTANT	MGR INŻ. JANUSZ SZALEWSKI NR UPR.:232/02/DUM; DOŚ/80/0375/03	Podpis: SKALA: 1:25
SPRAWDZAJĄCY	MGR INŻ. ZBIGNIEW CHORYLEK NR UPR.:18/98/JG; DOŚ/80/0066/01	Podpis: Data opracowania: Lipiec 2010r.

PRZEKROJ PRZEZ SCHODY II
Skala 1:50



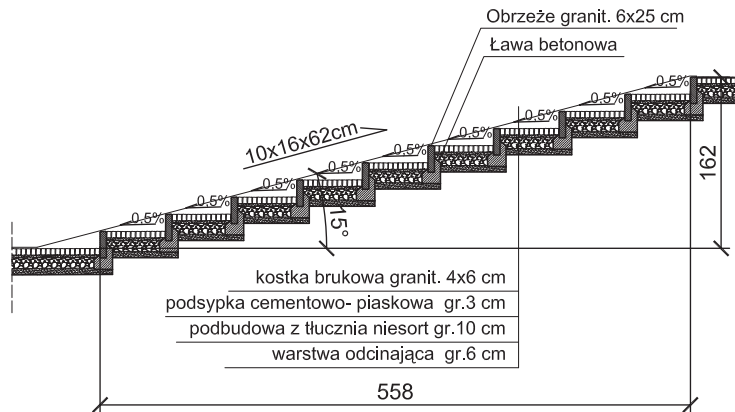
WIDOK NA SCHODY II
Skala 1:50



Biuro Projektów i Usług Budowlanych "A.U.D. PROJEKT" 59-802 Leszno, ul. Koszarska 5/2A			
TEMAT/OBJEKT/ADRES: REMONT IZOLACJA PARKU NIEŚWIECZO IM. SYMBIONIK W ZAKRĘKOWICZACH SĄSIEDZI DZ. NR 16, 17, 20, 21, 32-A/M-8, 8/2, 93, 105-A/M-12, 43-A/M-13 - dk.0001		NR PROJ: 9K	
TYTUŁ RYS.: SCHODY II		SKALA: 1:50	
INWESTOR: GMINA ZAKRĘKOWICE SĄSIEDZI		PROJEKTANT: MGR INŻ. JACEK SZALCIBO NR PRJ-232/02/UM, 005/00/079/03	
SPRAWDZAJĄCY: MGR INŻ. JACEK SZALCIBO NR PRJ-19/00/02, 129/00/006/01		DATA ODCZYNIENIA: Lipiec 2016r.	

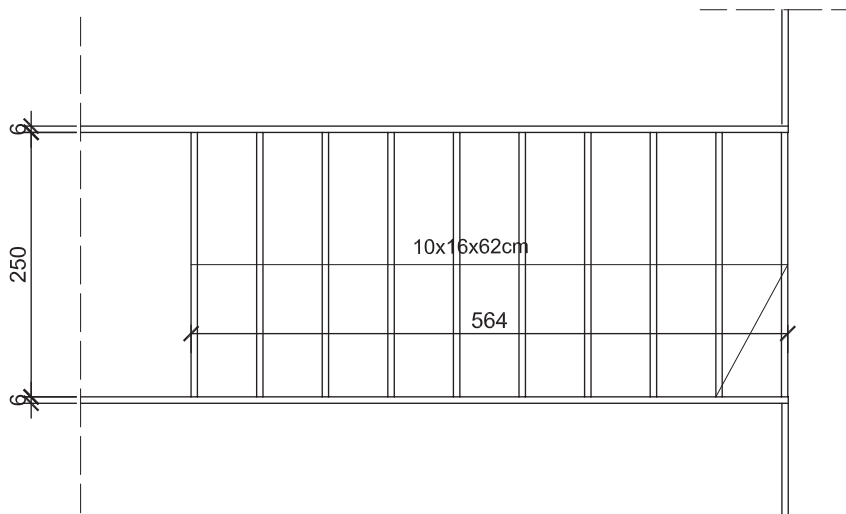
PRZEKRÓJ PRZEZ SCHODY III

Skala 1:50



WIDOK NA SCHODY III

Skala 1:50



Biuro Projektów i Usług Budownictwa "AJD PROJEKT" 59-820 Leśna, ul. Kościuszki 5/2A			
TEMAT/OBIEKT/ADRES: REWIATLIZACJA PARKU MIEJSKIEGO IM. SYBIRAKÓW W ZĄBKOWICACH ŚLĄSKICH DZ. NR 16, 17, 26, 27, 32-A.M.-8; 92/2, 93, 105-A.M.-12; 43-A.M.13 - obr.0001			
TYTUŁ RYS.	SCHODY III		NR RYS: 10K
INWESTOR	GMINA ZĄBKOWICE ŚLĄSKIE		
PROJEKTANT	MGR INŻ. JANUSZ SZALEWSKI NR UPR.:232/02/DUM; DOŚ/BO/0375/03	Podpis:	SKALA: 1:50
SPRAWDZAJĄCY	MGR INŻ. ZBIGNIEW CHORYLEK NR UPR.:18/98/UG; DOŚ/BO/0066/01	Podpis:	Data opracowania: Lipiec 2010r.