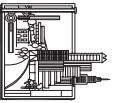


ZESTAWIENIE STALI:

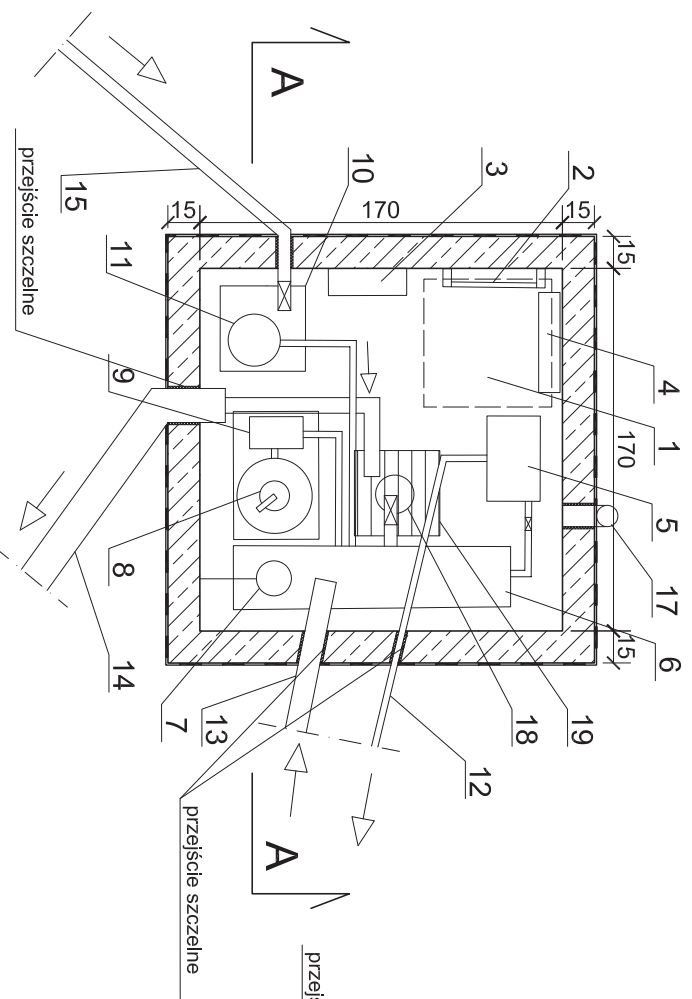
Oznaczenie	b-1	b-2	b-3	b-4	Σ
Masa [kg]	73,17	61,23	15,07	24,64	174,11

UWAGI:

- 1) Wszystkie połączenia elementów stalowych wykonać jako spawane.
- 2) Pochwył drewniany mocować do pasa górnego balustrady za pomocą wkrętów w rozstawie co 50cm.
- 3) Balustrada mocowana do konstrukcji kładki za pomocą spawania.

Biurowie Projektów i Usług Budownictwa AID PROJEKT [®] 59-820 Lesna, ul. Kaszubska 5/2A			
TEMAT/OBIĘKT/ADRES: REMONT/ROZBUDOWA PARKU MIEJSKIEGO IM. SYBARKÓW W ZAKRĘKOWICACH ŚLĄSKICH DZ. NR 16, 17, 26, 27, 32-A.M.-8, 92/2, 93, 105-A.M.-12, 43-A.M.15 - obr.0001			
TYTUŁ RYS.	BALUSTRADA KŁADKI	NR RYS.	22K
INWESTOR	GMINA ZAKRĘKOWICE ŚLĄSKIE	PROJEKTANT	Podpis:
		SPRAWDZAJĄCY	Podpis:
			Data opracowania: Lipiec 2010r.

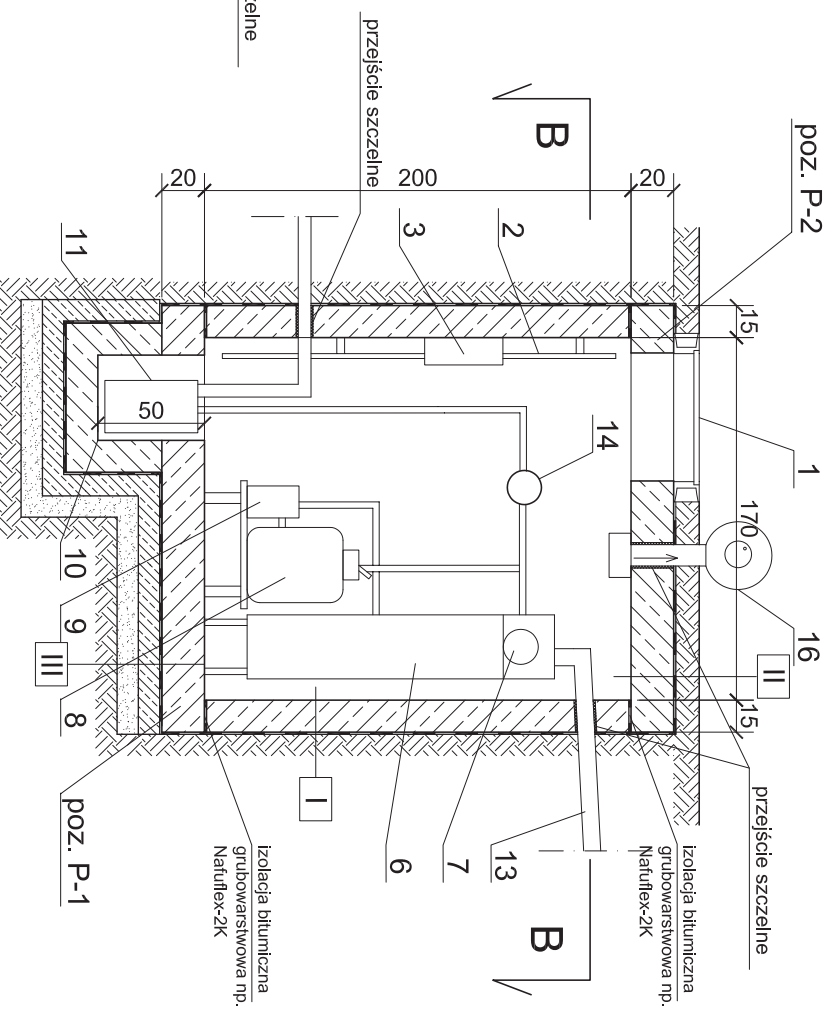
Przekrój B-B



OZNACZENIA:

- 1 - Wiaz żelwny
- 2 - Drabinka
- 3 - Rozdzielnia elektryczna sterująca
- 4 - Grzejnik elektryczny
- 5 - Pompa
- 6 - Zbiornik na wodę przekryty siem (stal nierdzewna)
- 7 - Pływak
- 8 - Filtr piaskowy
- 9 - Pompa do filtra piaskowego
- 10 - Zbiornik do dźwigni wody (stal nierdzewna)
- 11 - Pompa do dźwigni wodnej
- 12 - Przewód zasilający dyszę fontanny w wodę
- 13 - Odprowadzenie wody z fontanny
- 14 - Odpływ wody do kanalizacji deszczowej
- 15 - Dopływ wody z sieci miejskiej
- 16 - Wentylacja wywiewna
- 17 - Wentylacja nawiewna
- 18 - Pompa zatapialna
- 19 - Zbiornik pompy zatapialnej przekryty kratą

Przekrój A-A



- I
 - farba na bazie żywicy epoksyd.
 - np. MC-DUR 111D
 - tynk cem-wapnienny gr. 1.5cm
 - ściana z bloczków bet. gr. 15cm
 - warstwa gruntująca np. Natuflex Grundimpragnierung
 - izolacja bitumiczna grubowarstwowa np. Natuflex-2K
 - folia kubekowa
- II
 - obsypka gruntowa ok. 10cm
 - folia kubekowa
 - izolacja bitumiczna grubowarstwowa np. Natuflex-2K
 - warstwa gruntująca np. Natuflex Grundimpragnierung
 - płyta żelbetowa gr. 20cm
 - farba na bazie żywicy epoksyd.
 - np. MC-DUR 111D
- III
 - farba na bazie żywicy epoksyd. np. MC-DUR 111D
 - płyta żelbetowa gr. 20cm
 - izolacja bitumiczna grubowarstwowa np. Natuflex-2K
 - warstwa gruntująca np. Natuflex Grundimpragnierung
 - chudy beton gr. 10cm
 - podsypka piaskowa gr. 10cm

Biurowo Projektów i Usług Budowlanych

"AUD PROJEKT"
59-820 Lesna, ul. Kosciuszki 5/2A

TEMAT /OBJEKT /ADRES:

REHABILITACJA PARKU MIEJSKIEGO IM. SYBIRAKÓW W ZAKRĘKOWICACH ŚLĄSKICH
DZ. NR 16, 17, 26, 27, 32-AM-8, 92/2, 93, 105-AM-12, 43-AM-13 - obr.0001

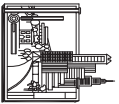
TYTUŁ RYS. KONDA TA TECHNICZNA ZASILACIA FONTANIE

INWESTOR GMINA ZAKRĘKOWICE ŚLĄSKIE

PROJEKTANT MR INŻ. JANUSZ SZALEWSKI

MR UPR-232/02/DUW. 005/80/0375/03

SPRAWDZAJĄCY MR UPR-18/99/JG. 005/80/0066/01

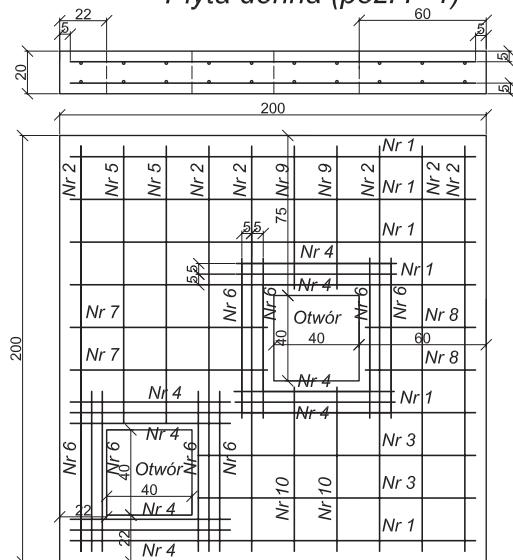


MR R/S:
23K

Podpis:
SKALA:
1:25

Data opracowania:
lipiec 2010r.

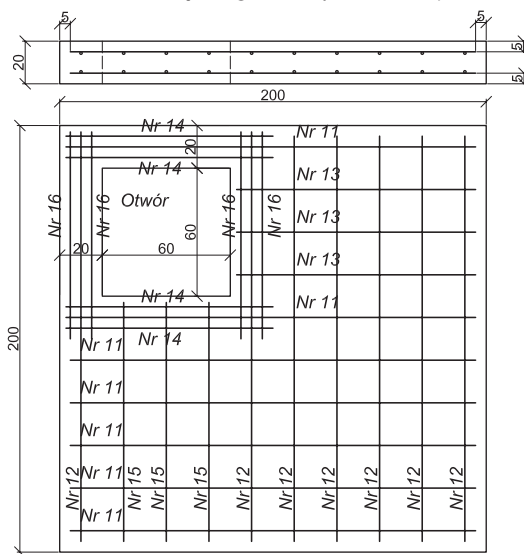
Płyta denna (poz. P-1)



Nr 6 Ø12 co 5cm; L=75cm, szt.16
 Nr 5 Ø12 co 20cm; L=130cm, szt.4
 Nr 2 Ø12 co 20cm; L=190cm, szt.12
 Nr 9 Ø12 co 20cm; L=67cm, szt.4
 Nr 10 Ø12 co 20cm; L=77cm, szt.4

Nr 4 Ø12 co 5cm; L=75cm, szt.16
 Nr 3 Ø12 co 20cm; L=130cm, szt.4
 Nr 1 Ø12 co 20cm; L=190cm, szt.12
 Nr 7 Ø12 co 20cm; L=92cm, szt.4
 Nr 8 Ø12 co 20cm; L=52cm, szt.4

Płyta górna (poz. P-2)



Nr 16 Ø12 co 20cm; L=97cm, szt.8
 Nr 15 Ø12 co 20cm; L=112cm, szt.6
 Nr 12 Ø12 co 20cm; L=190cm, szt.14

Nr 14 Ø12 co 20cm; L=97cm, szt.8
 Nr 13 Ø12 co 20cm; L=112cm, szt.6
 Nr 11 Ø12 co 20cm; L=190cm, szt.14

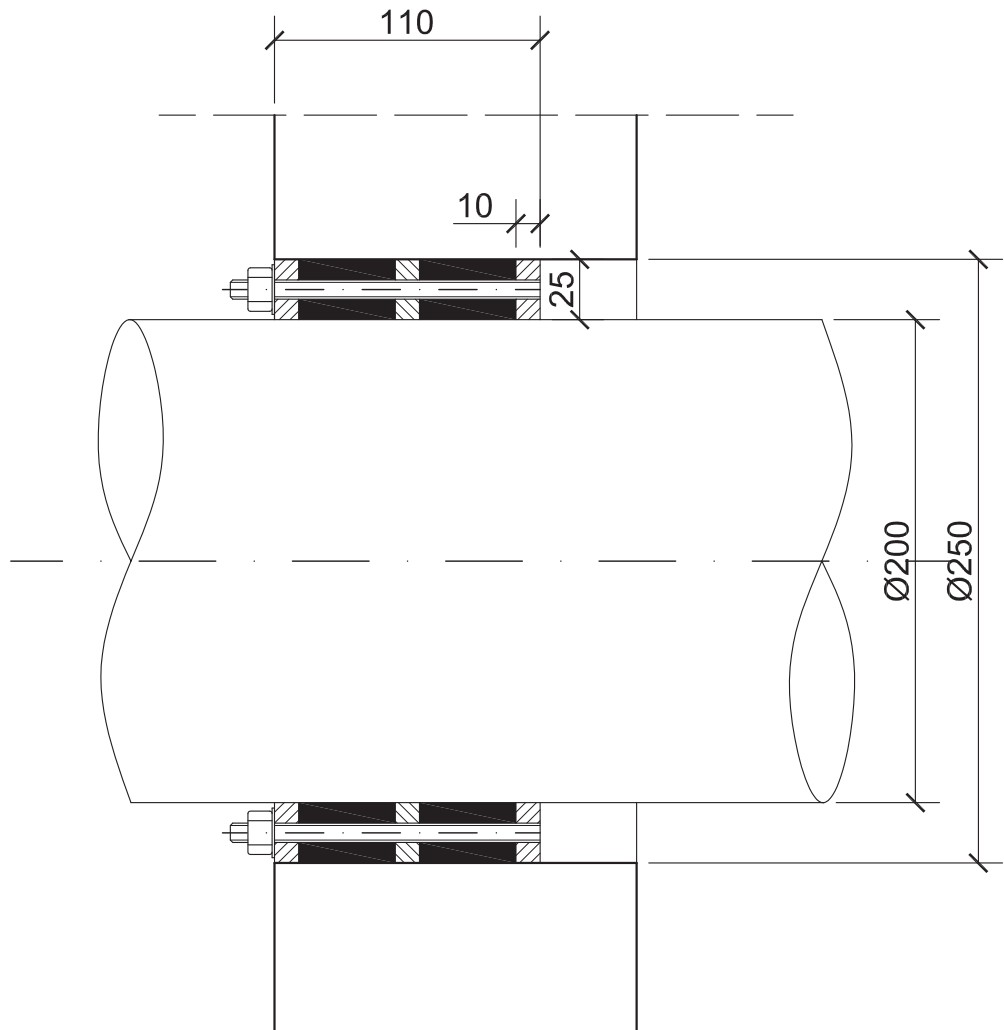
ZESTAWIENIE STALI

Nr pręta	Średnica [mm]	Długość pręta [m]	Ilość [szt]	Długość całkowita [m]	Ciężar jedn. [kg/m]	Masa [kg]
1	Ø12	1,90	12	22,80	0,888	20,25
2	Ø12	1,90	12	22,80	0,888	20,25
3	Ø12	1,30	4	5,20	0,888	4,62
4	Ø12	0,75	16	12,00	0,888	10,66
5	Ø12	1,30	4	5,20	0,888	4,62
6	Ø12	0,75	16	12,00	0,888	10,66
7	Ø12	0,92	4	3,68	0,888	3,27
8	Ø12	0,52	4	2,08	0,888	1,85
9	Ø12	0,67	4	2,68	0,888	2,38
10	Ø12	0,77	4	3,08	0,888	2,73
11	Ø12	1,90	14	26,60	0,888	23,62
12	Ø12	1,90	14	26,60	0,888	23,62
13	Ø12	1,12	6	6,72	0,888	5,97
14	Ø12	0,97	8	7,76	0,888	6,89
15	Ø12	1,12	6	6,72	0,888	5,97
16	Ø12	0,97	8	7,76	0,888	6,89
Σ						154,25

BETON: B25
 STAL:
 AIII (RB500)
 otulina 5,0cm


Biuro Projektów i Usług Budownictwa "AJD PROJEKT" 59-820 Leśna, ul. Kościuszki 5/2A		
TEMAT/OBIEKT/ADRES: REWIATLIZACJA PARKU MIEJSKIEGO IM. SYBIRAKÓW W ZĄBKOWICACH ŚLĄSKICH DZ. NR 16, 17, 26, 27, 32-A.M.-8; 92/2, 93, 105-A.M.-12; 43-A.M.13 - obr.0001		
TYTUŁ RYS.	PLYTA DENNA I GÓRNA KOMORY TECHNICZNEJ	NR RYS: 24K
INWESTOR	GMINA ZĄBKOWICE ŚLĄSKIE	SKALA: 1:25
PROJEKTANT	MGR INŻ. JANUSZ SZALEWSKI NR UPR.232/02/DUM; DOŚ/60/0375/03	Podpis:
SPRAWDZAJĄCY	MGR INŻ. ZBIGNIEW CHORYLEK NR UPR.18/98/JG; DOŚ/60/0066/01	Podpis: Data opracowania: Lipiec 2010r.

Uszczelnienie typu "GP-DL"



UWAGI:

Przy przejściach rur i kabli przez ściany i płyty komory zastosować uszczelnienie typu "GP-DL" f-my Integra albo inne o podobnych parametrach

Biuro Projektów i Usług Budownictwa "AJD PROJEKT" 59-820 Leśna, ul. Kościuszki 5/2A		
TEMAT/OBIEKT/ADRES: REWIATLIZACJA PARKU MIEJSKIEGO IM. SYBIRAKÓW W ZĄBKOWICACH ŚLĄSKICH DZ. NR 16, 17, 26, 27, 32-A.M.-8; 92/2, 93, 105-A.M.-12; 43-A.M.13 - obr.0001		
TYTUŁ RYS.	PRZEJŚCIE SZCZELNE PRZEZ ŚCIANĘ KOMORY	NR RYS: 25K
INWESTOR	GMINA ZĄBKOWICE ŚLĄSKIE	SKALA:
PROJEKTANT	MGR INŻ. JANUSZ SZALEWSKI NR UPR.:232/02/DUW; DOŚ/BO/0375/03	Podpis:
SPRAWDZAJĄCY	MGR INŻ. ZBIGNIEW CHORYŁEK NR UPR.:18/98/JG; DOŚ/BO/0066/01	Podpis:
		Data opracowania: Lipiec 2010r.