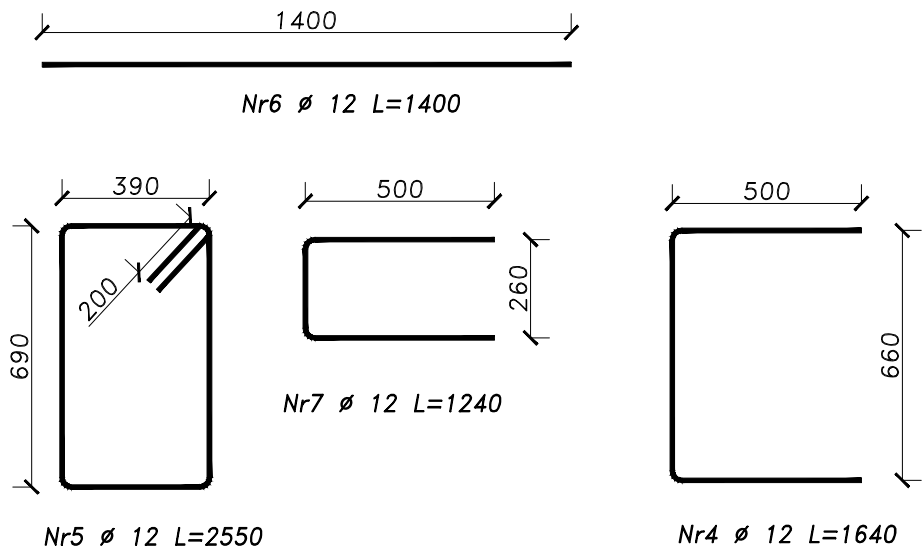
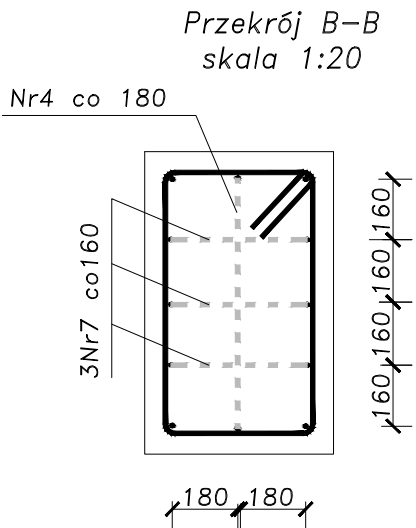
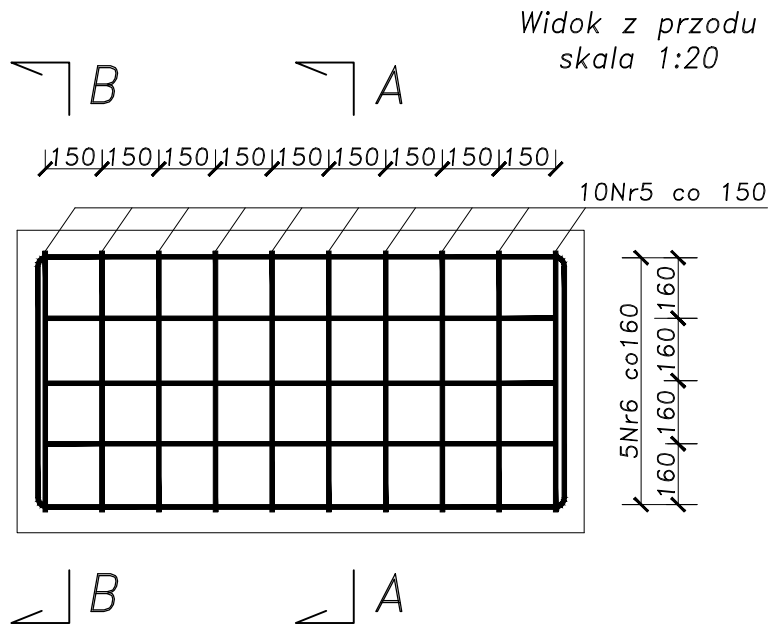
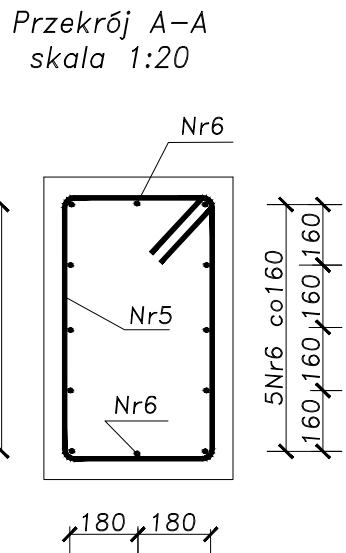


#### Zestawienie stali oraz betonu dla fundamentu Nr 2

Nr pręta	Ø [mm]	Ilość sztuk	Długość [mm]	Stal	Beton
				Ø12 [m]	C20/25 [m³]
5	12	10	2550	25.50	0,6 m³
6	12	12	1400	16.80	
7	12	6	1240	7.44	
4	12	2	1640	3.28	
długość łączna wg Ø [m]				53.02	
ciężar jednostkowy wg Ø [kg/m]				0.89	
masa łączna wg Ø [kg]				47.19	
RAZEM				47 kg	



UWAGA:  
Otulina 5 cm.

<b>FOR PROJEKT</b> Ul. Różyckiego 1c 51-608 WROCŁAW		INWESTOR GMINA ZĄBKOWICE ŚLĄSKIE UL. 1 MAJA 15 57-200 ZĄBKOWICE ŚLĄSKIE	
Remont drogi wojewódzkiej nr 385 w obrębie miasta Ząbkowice Śląskie i Budowanie miejsc parkingowych przy drodze wojewódzkiej nr 385		Stadium:	P.B
Droga wojewódzka nr 385 w Ząbkowicach Śl. - odcinek 3		Branża:	Konstrukcyjna
Schody skarpowe - gabaryty i zbrojenie fundamentu nr 2		Kod archiwalny	176
Nazwa rys.:		Data:	Czerwiec 2014
Funkcja	Imię i nazwisko	Specjalność i nr uprawnień	Podpis
Projektant	dr inż. Maciej Wdowiak	konstr. bud. bez ograniczeń 5207/99/u	
		Nr rys.:	5.3