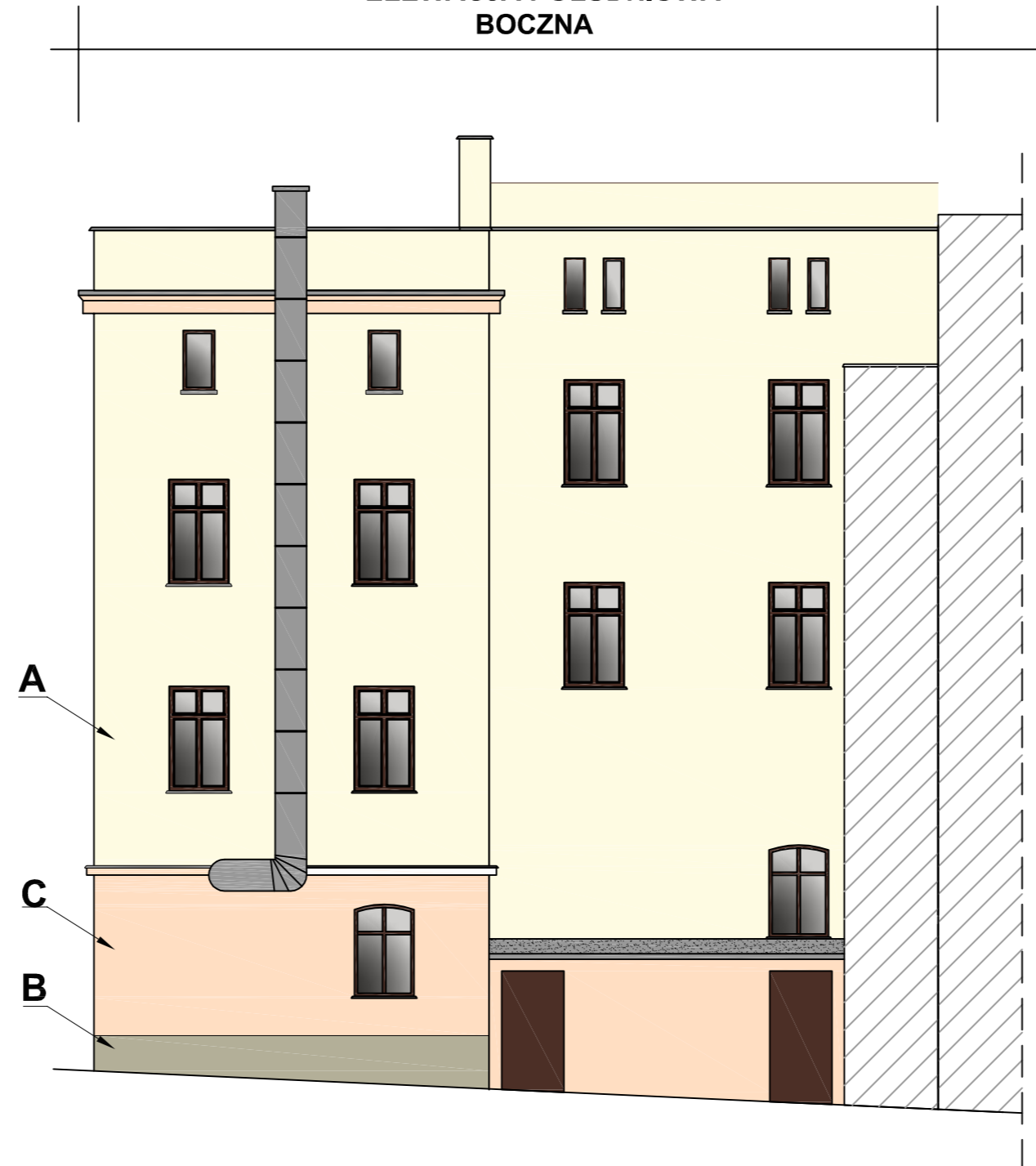




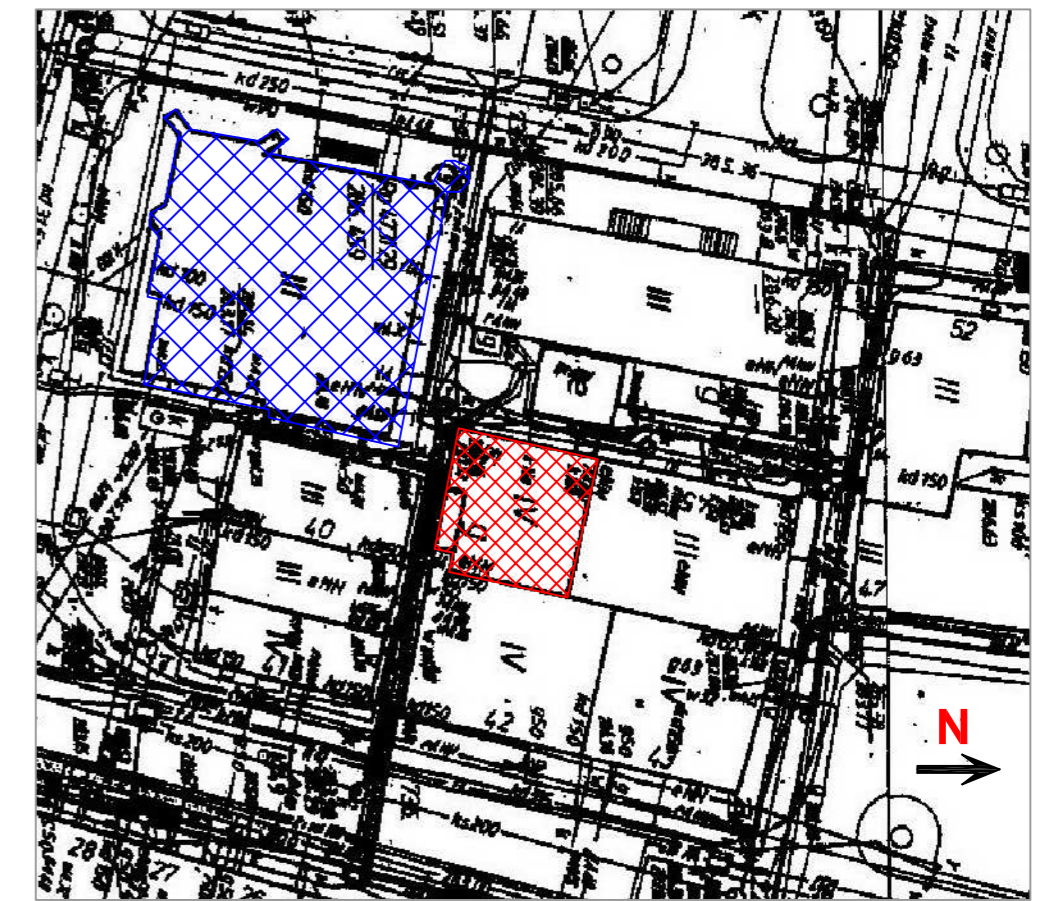
ELEWACJA ZACHODNIA
FRONTOWA



ELEWACJA POŁUDNIOWA
BOCZNA

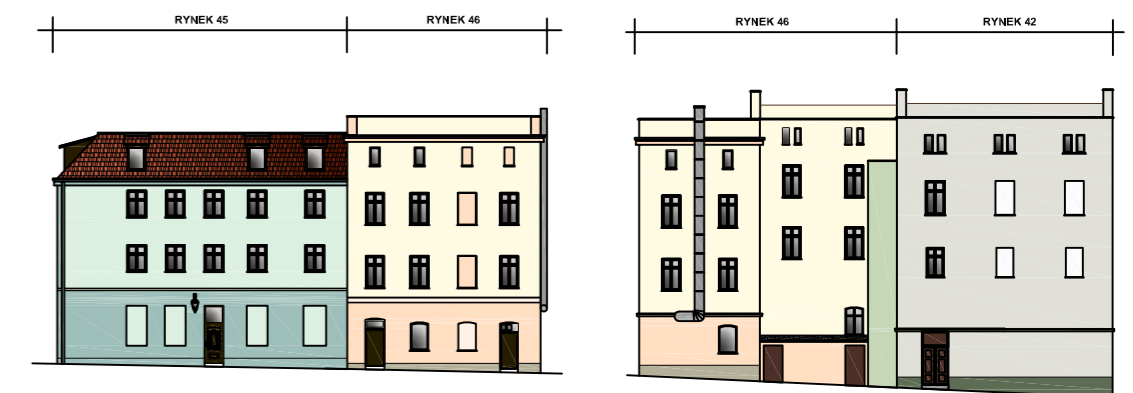


LEGENDA

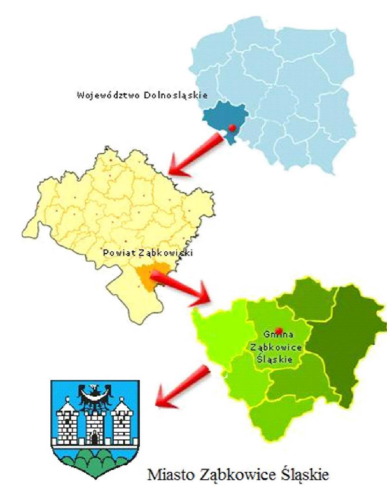


- PRZEDMIOTOWY BUDYNEK - RATUSZ MIEJSKI

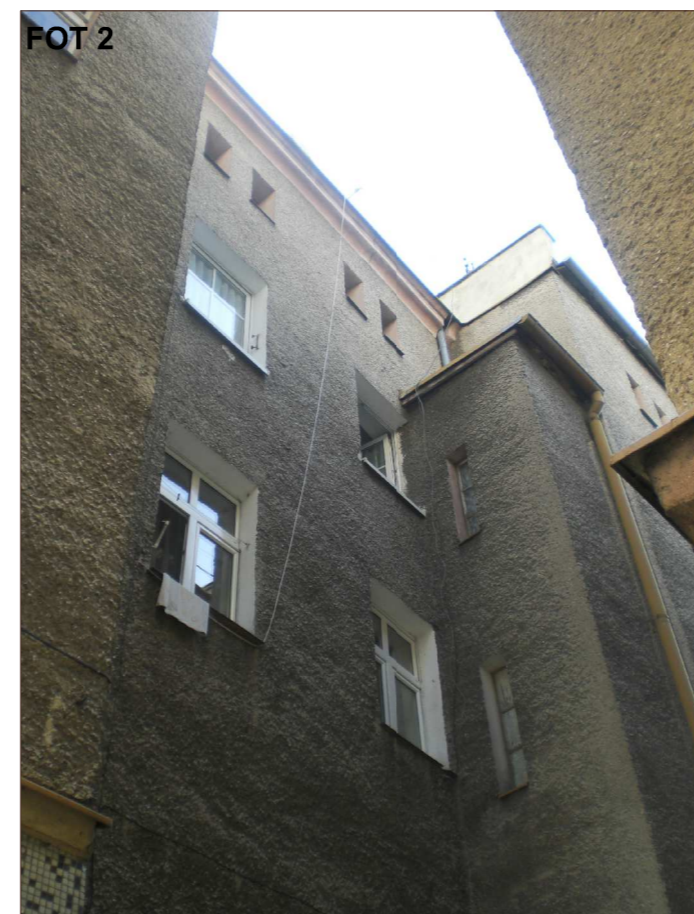
Usytuowanie w ciągu kamienic



DOKUMENTACJA FOTOGRAFICZNA



FOT 1 - widok elewacji frontowej - zachodniej
FOT 2 - widok elewacji bocznej - południowej



- B KEIM NR 9307 - wzornik kolorów KEIM EXCLUSIV
- C KEIM NR 9171 - wzornik kolorów KEIM EXCLUSIV
- A KEIM NR 9077 - wzornik kolorów KEIM EXCLUSIV

PRACOWNIA: HPU "MIERNIK"	DATA: 08-2009	INWESTOR: Wspólnota Mieszkaniowa, 57-200 Zabkowice Śląskie, ul. Rynek 46	TYTUŁ OPRACOW.: Projekt remontu elewacji i dachu budynku wielorodzinnego.	
WYKONAWCA:	NAZWISKO: Miernik Dariusz	DATA: 08-2009	PODPIS:	NAZWA RYSUNKU: REMONT ELEWACJI I DACHU KAMIENICY MIESZKALNO-USŁUGOWEJ KOLORYSTYKA ELEWACJI
KIEROWNIK PRACOWNI:	Miernik Piotr	08-2009		Wspólnota Mieszkaniowa 57-200 Zabkowice Śląskie, ul. Rynek 46
PROJEKTOWAŁ:	Miernik - Ciechanowska Agata	08-2009		
HPU w Budownictwie "MIERNIK" Dariusz Miernik 57-200 Zabkowice Śl. ul. B.Chrobrego 6A tel. 074-81-51-055, 0601 818 573 mail: dariuszmiernik@o2.pl		FORMAT: A2	PODZIAŁKA: 1:100	ZASTĘPUJE RYS. NR: 0
		NALEŻY DO:	NR RYS.: 03	REWIZJA: 0