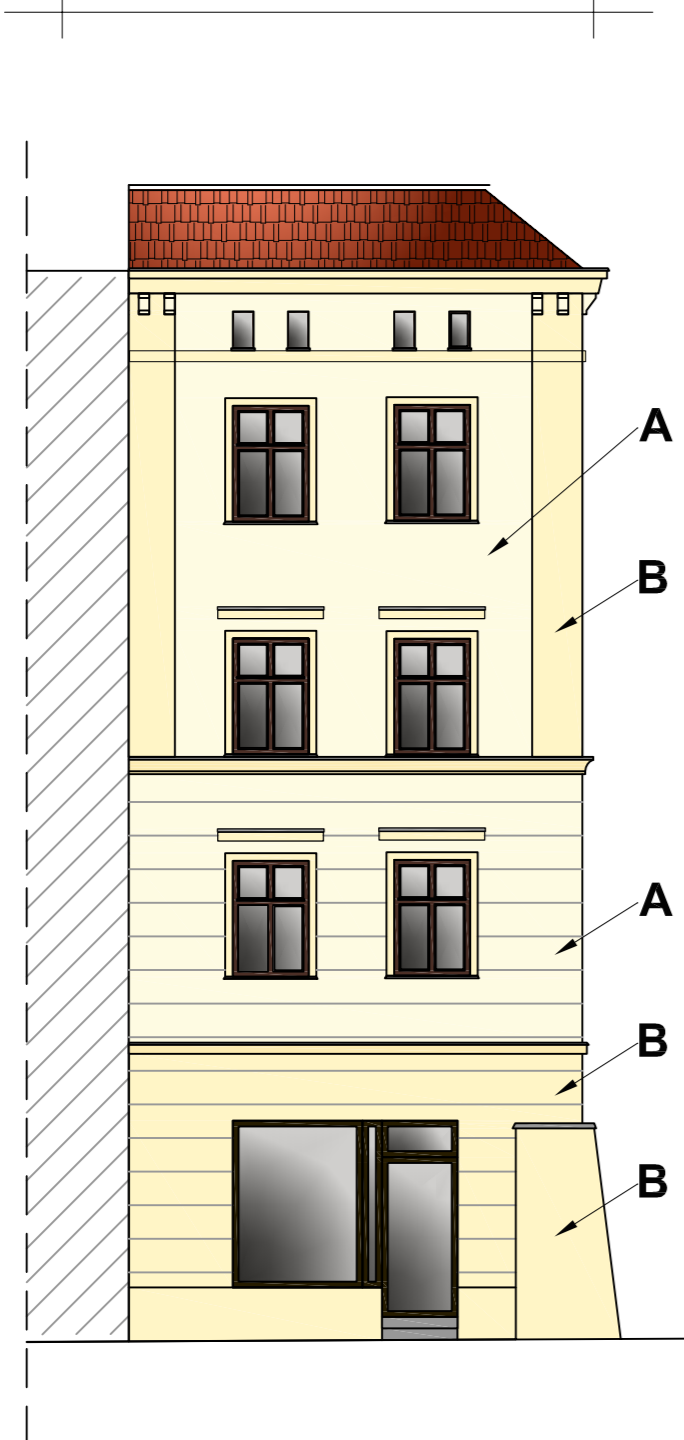




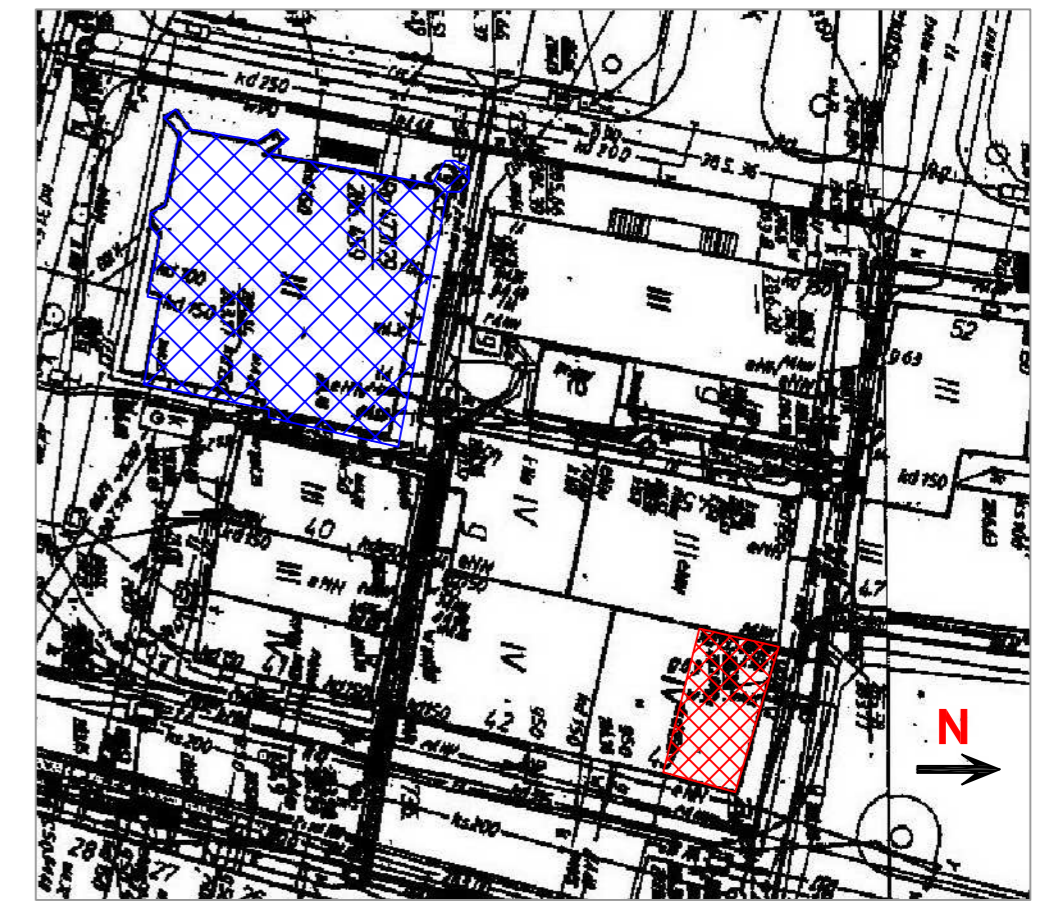
ELEWACJA WSCHODNIA FRONTOWA



ELEWACJA PÓŁNOCNA BOCZNA

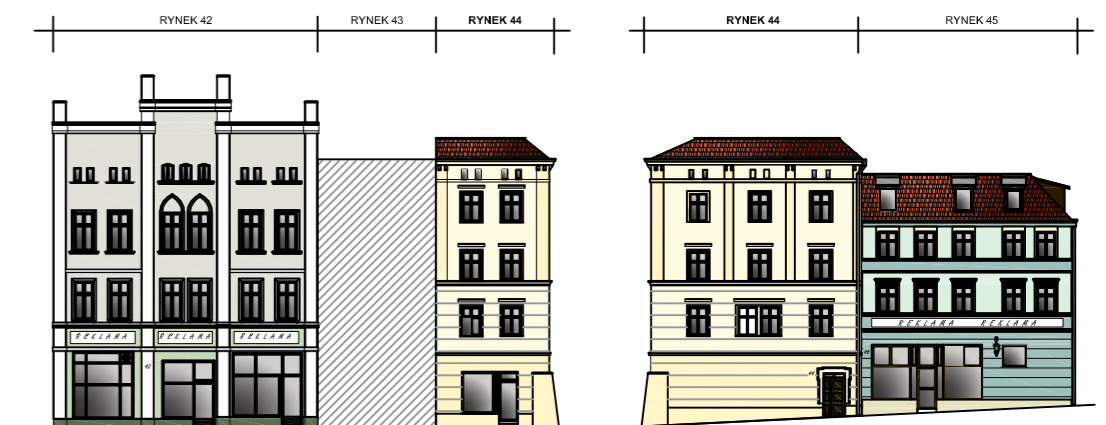


LEGENDA



- PRZEDMIOTOWY BUDYNEK - RATUSZ MIEJSKI

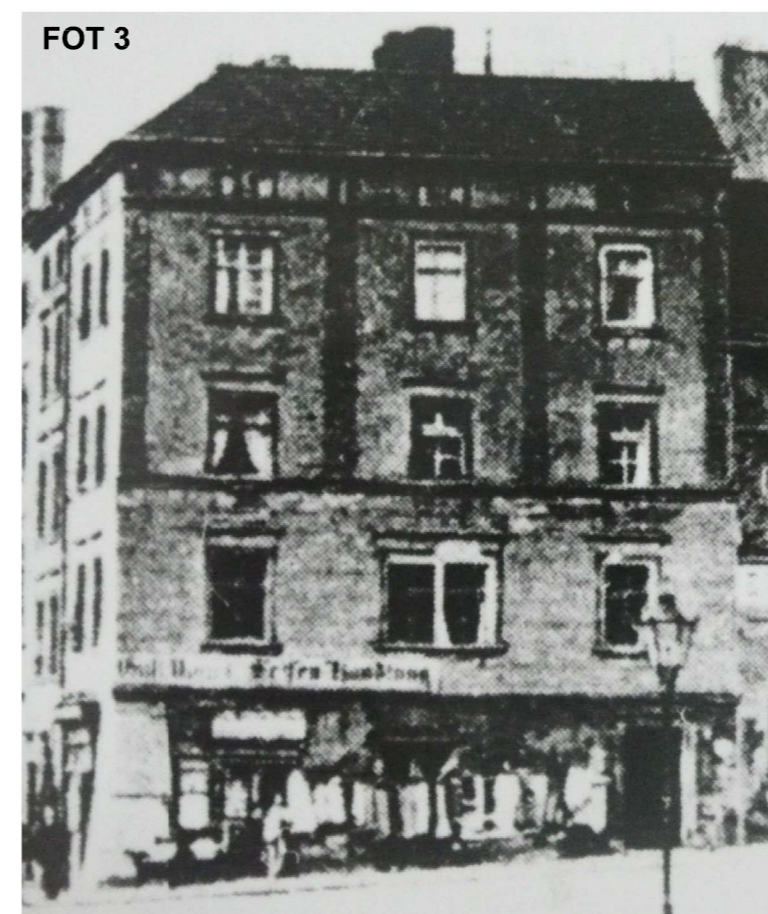
Usytuowanie w ciągu kamienicy



DOKUMENTACJA FOTOGRAFICZNA



FOT 1 - widok elewacji frontowej - wschodniej
FOT 2 - widok elewacji bocznej - północnej
FOT 3 - widok naroża budynku - zdjęcie archiwalne



- B KEIM NR 9055 - wzornik kolorów KEIM EXCLUSIV
- A KEIM NR 9058 - wzornik kolorów KEIM EXCLUSIV

PRACOWNIA: HPU "MIERNIK"	DATA: 08-2009	INWESTOR: Wspólnota Mieszkaniowa, 57-200 Zabkowice Śląskie, ul. Rynek 44	TYTUŁ OPRACOW.: Projekt remontu elewacji i dachu budynku wielorodzinnego.		
WYKONAWCA:	NAZWISKO: Miernik Dariusz	DATA: 08-2009	PODPIS:	NAZWA RYSUNKU: REMONT ELEWACJI I DACHU KAMIENICY MIESZKALNO-USŁUGOWEJ KOLORYSTYKA ELEWACJI	
KIEROWNIK PRACOWNI:	Miernik Piotr	08-2009		Wspólnota Mieszkaniowa 57-200 Zabkowice Śląskie, ul. Rynek 44	
PROJEKTOWAŁ:	Miernik - Ciechanowska Agata	08-2009			
		HPU w Budownictwie "MIERNIK" Dariusz Miernik 57-200 Zabkowice Śl. ul. B.Chrobrego 6A tel. 074-81-51-055, 0601 818 573 mail: dariuszmiernik@o2.pl	FORMAT: A2	PODZIAŁKA: 1:100	ZASTĘPUJE RYS. NR: 0
			NALEŻY DO:	NR RYS.: 03	REWIZJA: 0