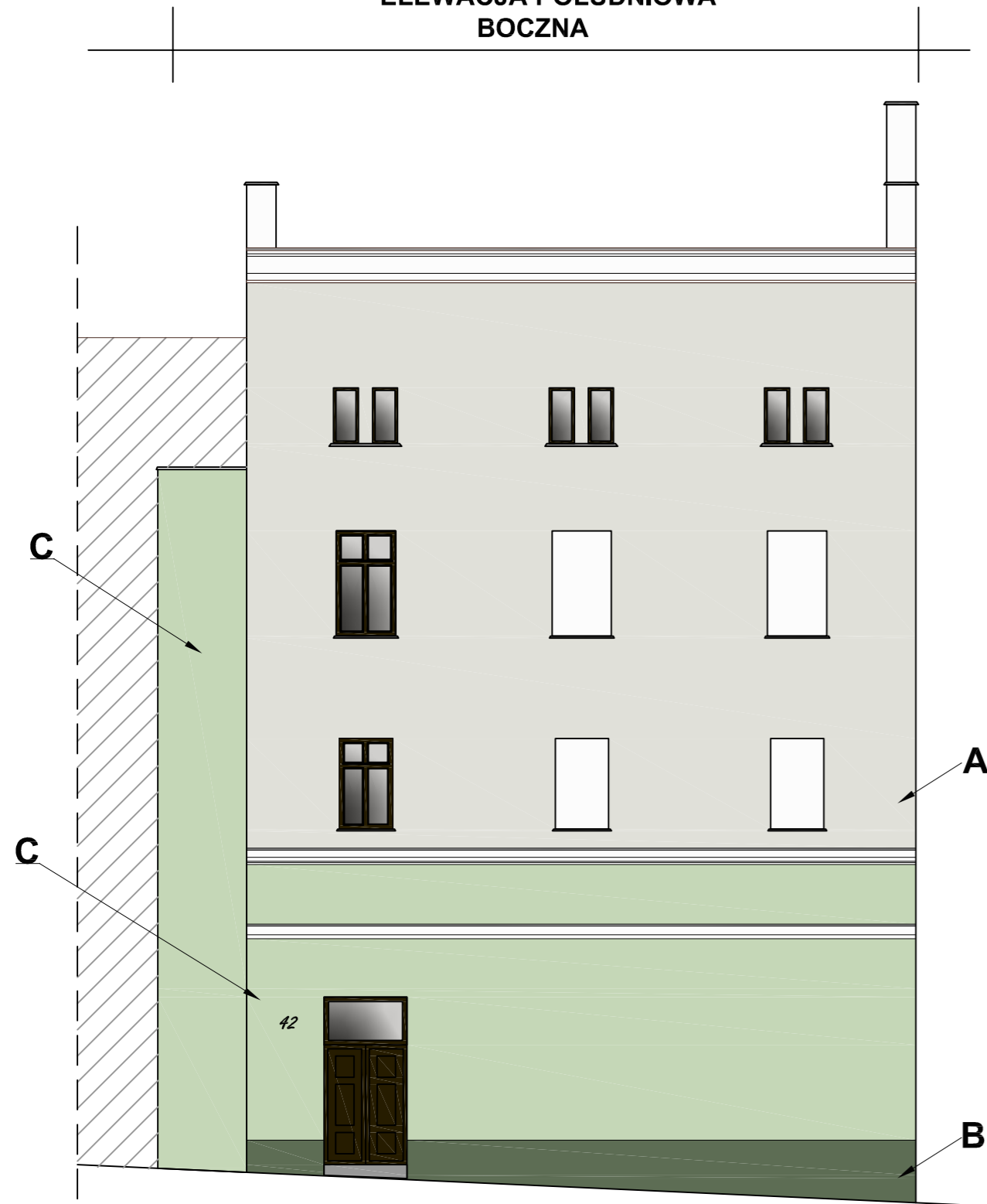




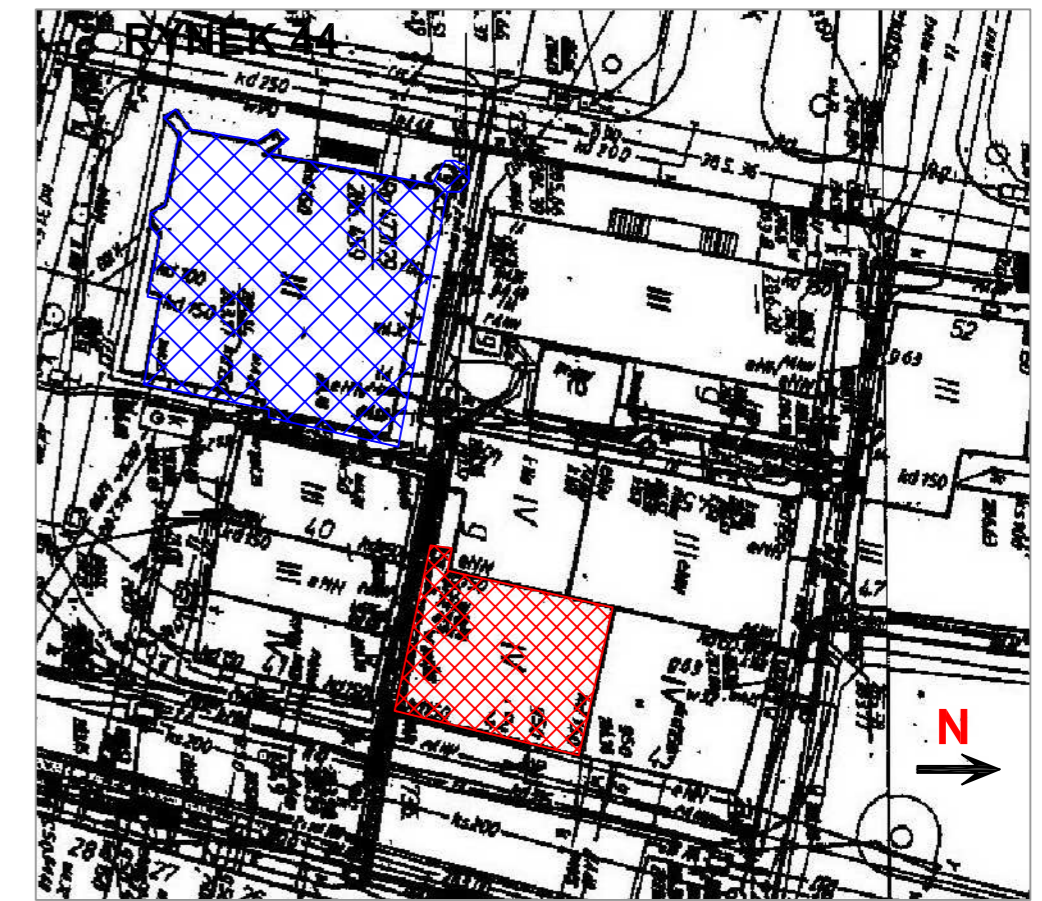
ELEWACJA POŁUDNIOWA BOCZNA



ELEWACJA WSCHODNIA FRONTOWA



LEGENDA



- PRZEDMIOTOWY BUDYNEK - RATUSZ MIEJSKI

Usytuowanie w ciągu kamienic



DOKUMENTACJA FOTOGRAFICZNA



FOT 1 - widok naroża budynku  
FOT 2 - widok elewacji frontowej - wschodniej



- KEIM NR 9385 - wzornik kolorów KEIM EXCLUSIV
- KEIM NR 9389 - wzornik kolorów KEIM EXCLUSIV
- KEIM NR 9412 - wzornik kolorów KEIM EXCLUSIV

PRACOWNIA: HPU "MIERNIK"	DATA: 08-2009	INWESTOR: Wspólnota Mieszkaniowa, 57-200 Zabkowice Śląskie, ul. Rynek 42	TYTUŁ OPRACOW.: Projekt remontu elewacji budynku wielorodzinnego,		
WYKONAWCA:	NAZWISKO: Miernik Dariusz	DATA: 08-2009	PODPIS:	NAZWA RYSUNKU: REMONT ELEWACJI KAMIENICY MIESZKALNO-USŁUGOWEJ KOLORYSTYKA ELEWACJI	
KIEROWNIK PRACOWNI:	Miernik Piotr	08-2009		Wspólnota Mieszkaniowa 57-200 Zabkowice Śląskie, ul. Rynek 42	
PROJEKTOWAŁ:	Miernik - Ciechanowska Agata	08-2009			
		HPU w Budownictwie "MIERNIK" Dariusz Miernik 57-200 Zabkowice Śl. ul. B.Chrobrego 6A tel. 074-81-51-055, 0601 818 573 mail: dariuszmiernik@o2.pl	FORMAT: A2	PODZIAŁKA: 1:100	ZASTĘPUJE RYS. NR: 0
			NALEŻY DO:	NR RYS.: 02	REWIZJA: 0