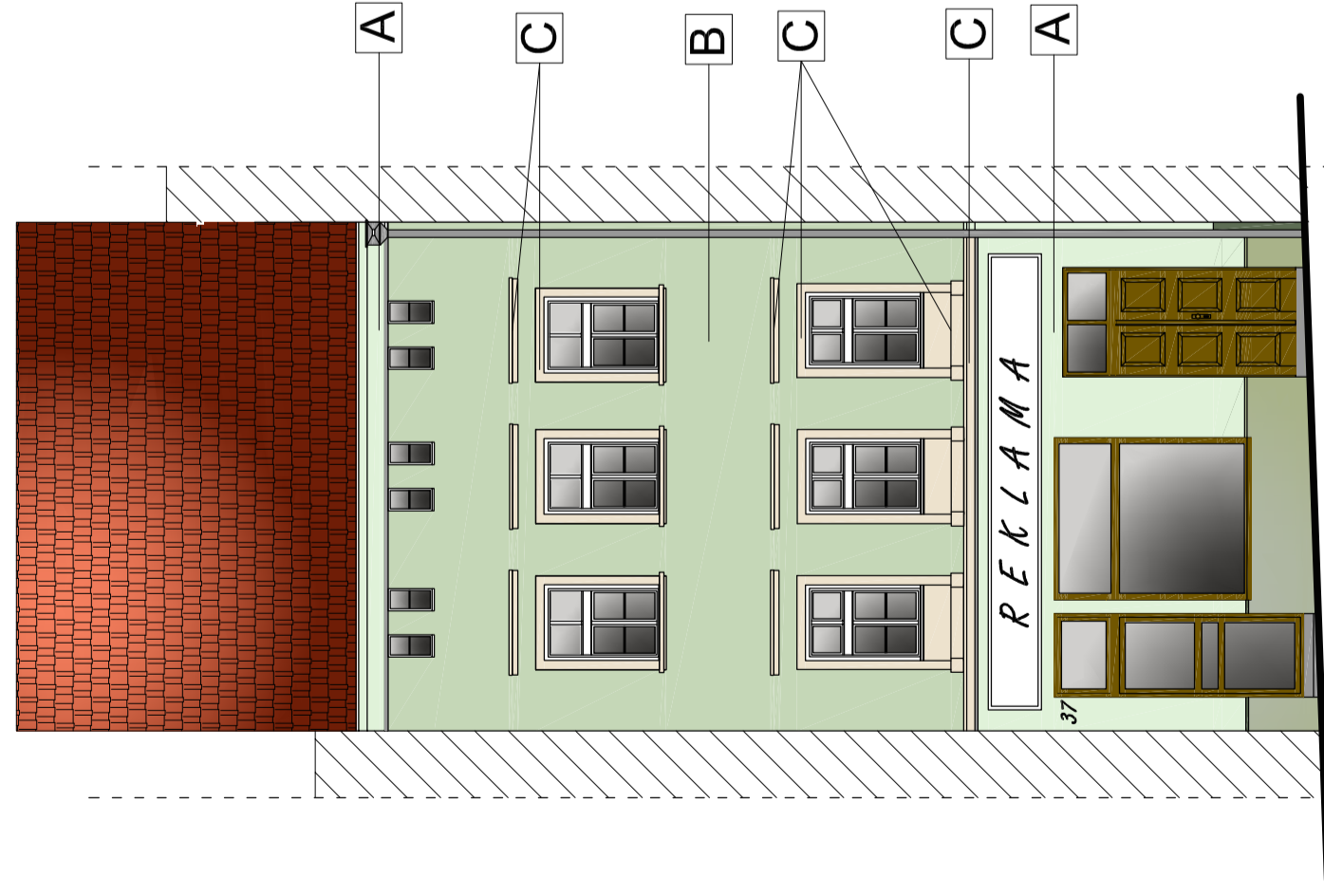
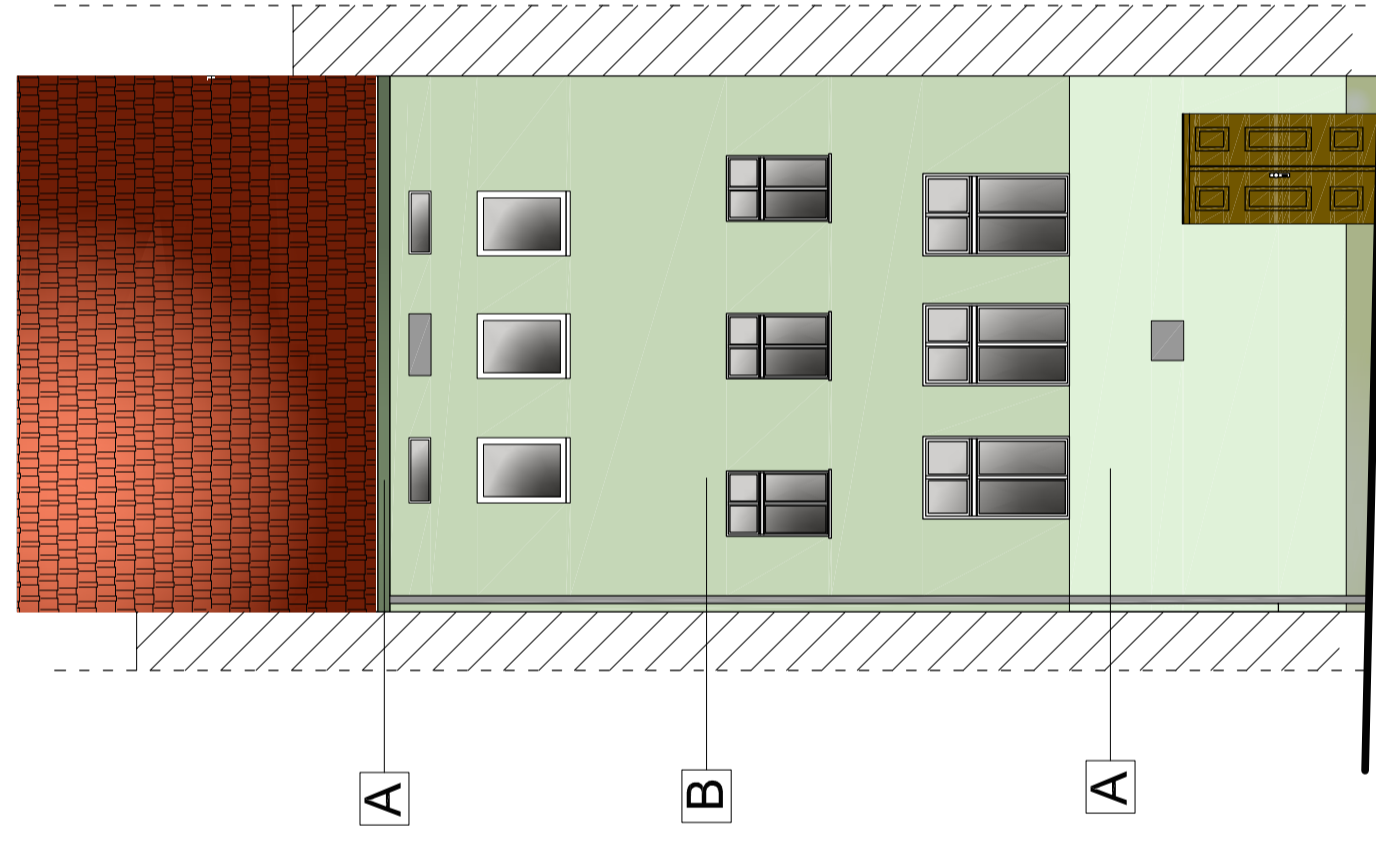


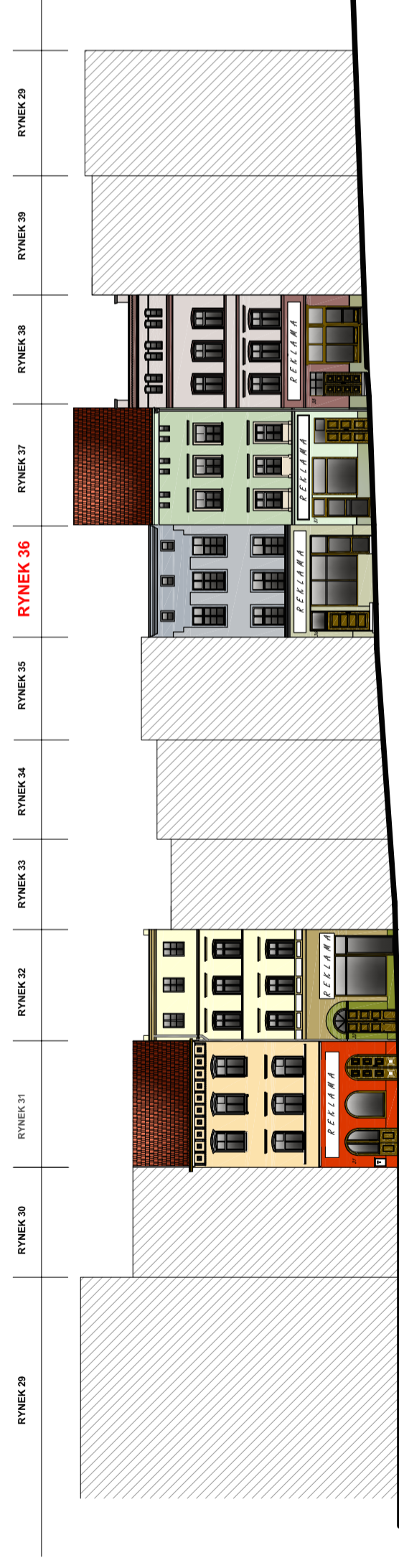
ELEWACJA PÓŁNOCNO-WSCHODNIA FRONTOWA



ELEWACJA POŁUDNIOWO-ZACHODNIA

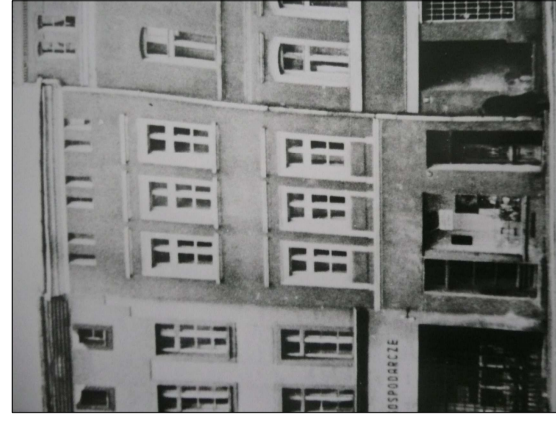


Usytuowanie kamienicy w pierzei rynkowej

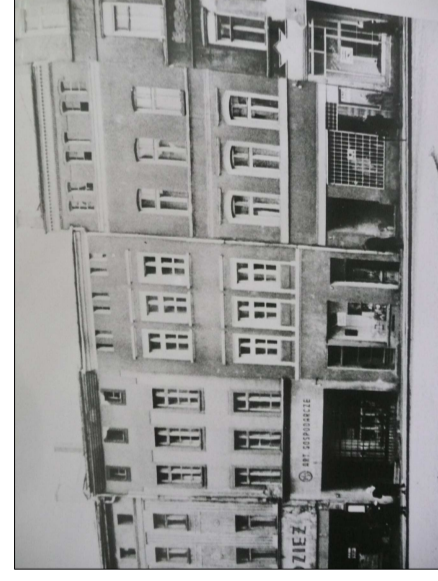


DOKUMENTACJA FOTOGRAFICZNA

ZDJĘCIA ARCHIWALNE - zasoby internetowe, dokumentacja WUOZ del. Wałbrzych



FOT 1 - elewacja frontowa



FOT 2 - widok pierzei południowej rynku



FOT 3 - widok pierzei południowej rynku



LOKALIZACJA INWESTYCJI

— Budynek objęty opracowaniem

DOKUMENTACJA FOTOGRAFICZNA



FOT 4 - elewacja frontowa



FOT 5 - elewacja południowo-zachodnia

LEGENDA

- C KEIM NR 9057 - wzornik kolorów KEIM EXCLUSIV
- B KEIM NR 9389 - wzornik kolorów KEIM EXCLUSIV
- A KEIM NR 9412 - wzornik kolorów KEIM EXCLUSIV
- COKÓŁ KAMIENNY - płytkowiec kolor breanna (płyty wielkogabarytowe)

PRACOWNIA: HPU „MIERNIK”	DATA: 08-2009	INWESTOR: Wspólnota Mieszkańcowa, 57-200 Ząbkowice Śląskie, ul. Rynek 37
WYKONAWCA: Miernik Dariusz	TYTUŁ OPRACOWANIA: Projekt remontu elewacji budynku wielorodzinnego,	
KIEROWNIK PRACOWNI: Miernik Piotr	DATA: 08-2009	NAZWA PROJEKTU: REMONT ELEWACJI I DACHU BUDYNKU MIESZK.-USŁUG.
PROJEKTOWAŁ: Miernik - Chechanowska Agata	PROJEKTOWAŁ: 08-2009	INWENTARYZACJA ELEWACJI BUDYNKU
		Wspólnota Mieszkańcowa 57-200 Ząbkowice Śląskie, ul. Rynek 37
		FORMAŁKA: ZASTĘPUE RYS.
		NR RYS.: 0
		REWIZJA: 0

