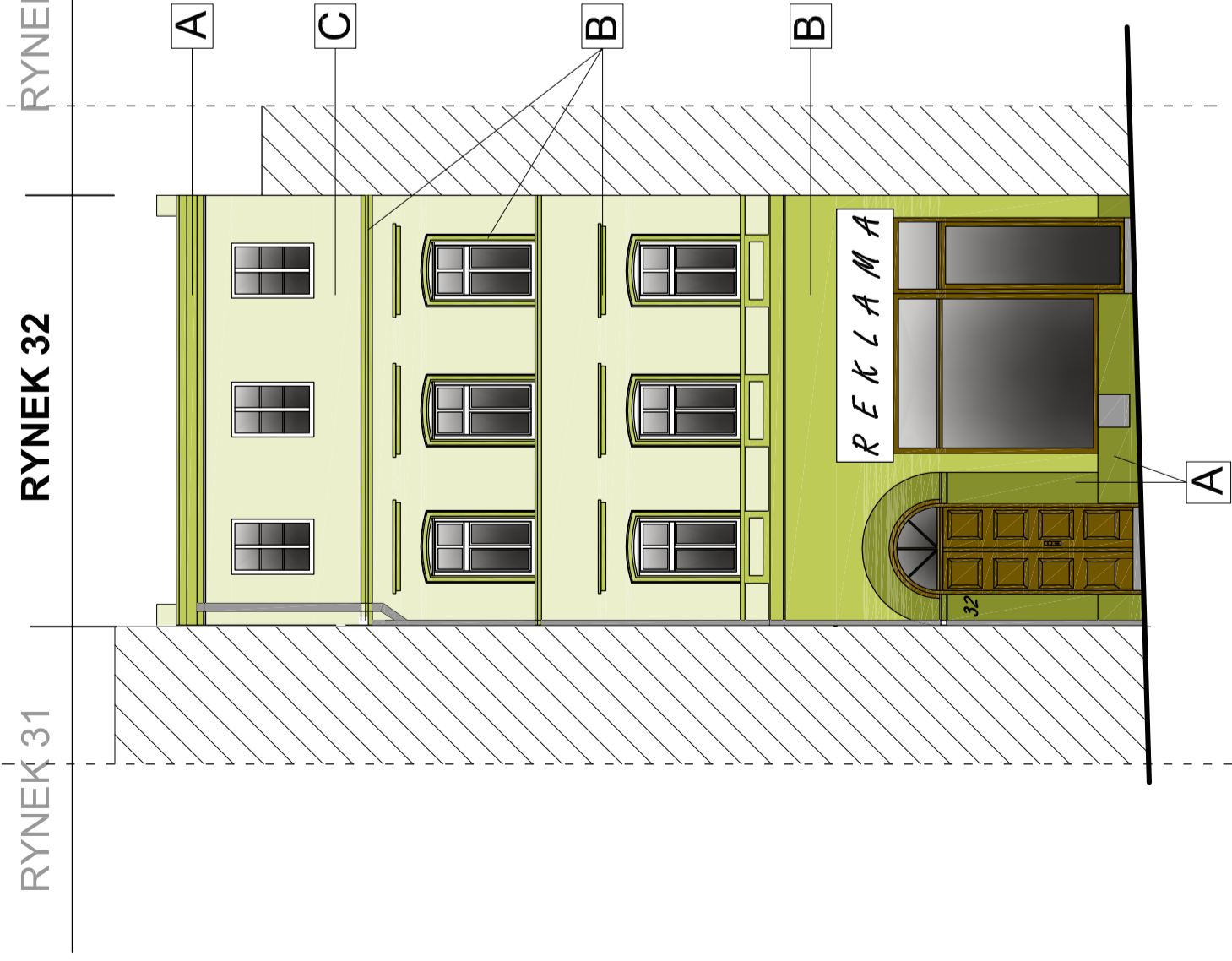
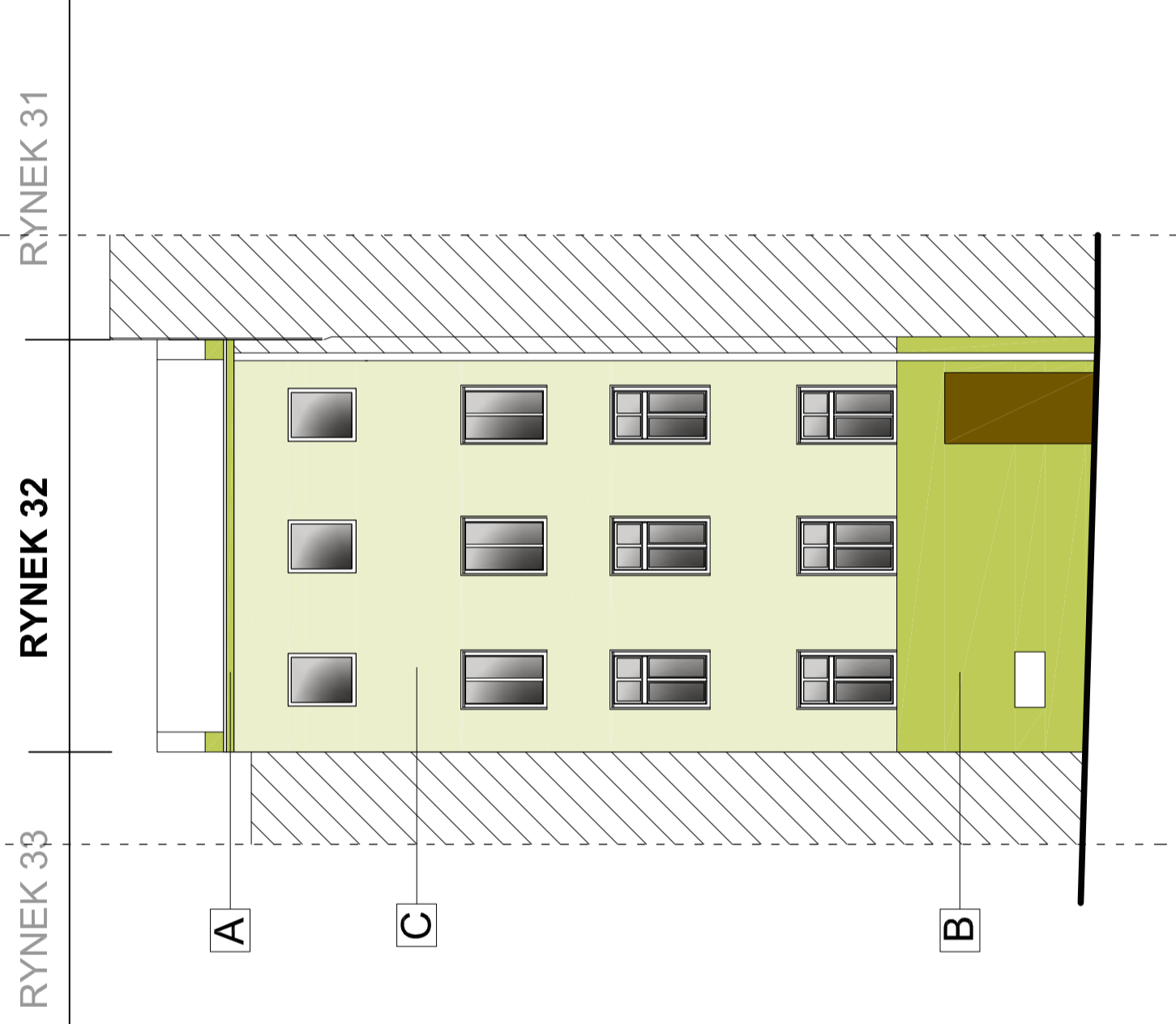


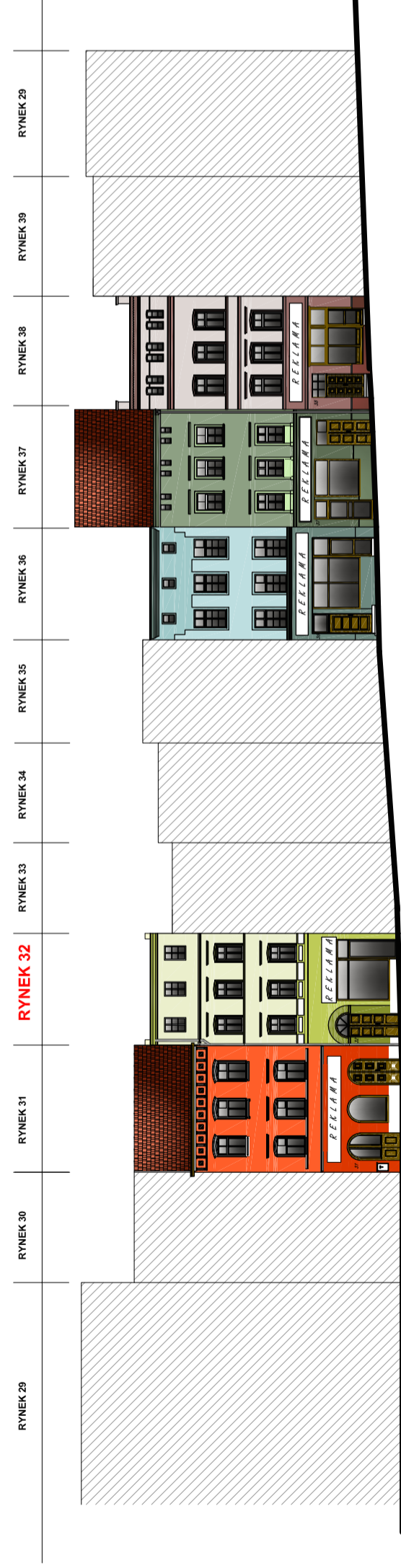
ELEWACJA PÓŁNOCNO-WSCHODNIA FRONTOWA



ELEWACJA POŁUDNIOWO-ZACHODNIA



Usytuowanie kamienicy w pierzei rynkowej



ZDJĘCIA ARCHIWALNE - zasoby internetowe, dokumentacja WUOZ dcl. Wałbrzych



FOT 1 - elewacja frontowa



FOT 2 - widok pierzei południowej rynku



FOT 3 - elewacja południowo-zachodnia



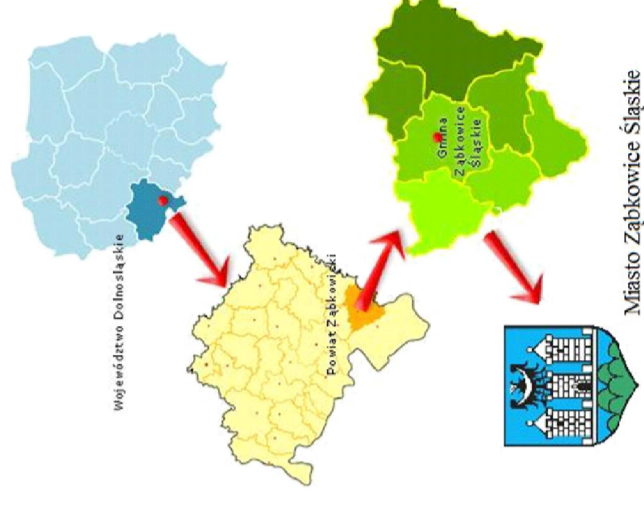
FOT 4 - elewacja frontowa

DOKUMENTACJA FOTOGRAFICZNA

LOKALIZACJA INWESTYCJI



Budynki objęte opracowaniem



LEGENDA

- KEIM NR 9335 - wzornik kolorów KEIM EXCLUSIV
- KEIM NR 9330 - wzornik kolorów KEIM EXCLUSIV
- KEIM NR 9325 - wzornik kolorów KEIM EXCLUSIV

PRACOWNIA: HPU "MIERNIK"	DATA: 08-2009	INWESTOR: Wspólnota Mieszkańcowa, 57-200 Ząbkowice Śląskie, ul. Rynek 32
WYKONAWCA: MIERNIK PRACOWNIA	NAZWIŚKO: Miernik Dariusz	TYTUŁ OPRACOWA: Projekt remontu elewacji budynku wielorodzinnego,
PROJEKTOWAŁ: Miernik - Czechanowska Agata	DATA: 08-2009	NAZWA PYSIWIWI: REMONT ELEWACJI I DACHU BUDYNKU MIESZK.-USŁUG.
	MIERNIK PIOTR	INWENTARYZACJA ELEWACJI BUDYNKU
	MIERNIK - CZECHANOWSKA AGATA	Wspólnota Mieszkańcowa
		57-200 Ząbkowice Śląskie, ul. Rynek 32
		FORMAŁ: PODZIAKA: ZASTĘPUE RYS. NR. 0
		MAŁEZY DO: NR RYS.: 03
		REWIZJA: 0



HPU w Budownictwie "MIERNIK"  
Dariusz Miernik  
57-200 Ząbkowice Śl. ul. B. Chlebego 6A  
tel. 071 41 45 055, 061 818 573  
mail: dmiernik@miernik.pl