

Uchwała Nr XI/37/2010

Rady Miejskiej Ząbkowic Śląskich

z dnia 6 października 2010 roku

zmieniająca uchwałę nr IV/31/2007 Rady Miejskiej w Ząbkowicach Śląskich z dnia 30 marca 2007 r. w sprawie przystąpienia do sporządzenia miejscowego planu zagospodarowania przestrzennego dla miejscowości: Kluczowa, Brodziszów, Sulisławice, Szklary, Zwrócona, Bobolice – Gminy Ząbkowice Śląskie

Na podstawie art. 18 ust.2 pkt 15 ustawy z dnia 8 marca 1990 r. o samorządzie gminnym (tekst jedn. Dz.U. Nr 142, poz. 1591 z 2001 r. z późn. zmian.) oraz art. 14 ust. 1 i 2 ustawy z dnia 27 marca 2003 r. o planowaniu i zagospodarowaniu przestrzennym (Dz.U. Nr 80, poz 717 z 2003 r. z późn. zmian.)

Rada Miejska uchwała co następuje :

§ 1. W uchwale Nr IV/31/2007 Rady Miejskiej w Ząbkowicach Śląskich z dnia 30 marca 2007 r. § 1 otrzymuje brzmienie: „Przystępuje się do sporządzenia miejscowych planów zagospodarowania przestrzennego dla miejscowości Kluczowa, Brodziszów, Sulisławice, Szklary, Zwrócona i Bobolice”.

§ 2. W uchwale Nr IV/31/2007 Rady Miejskiej w Ząbkowicach Śląskich z dnia 30 marca 2007 r. § 2 otrzymuje brzmienie: „Granice obszarów objętych planami dla poszczególnych wsi określa załącznik graficzny”.

§ 3. Załącznik graficzny do uchwały Nr IV/31/2007 Rady Miejskiej w Ząbkowicach Śląskich z dnia 30 marca 2007 r. zastępuje się nowym załącznikiem graficznym, stanowiącym integralną część niniejszej uchwały.

§ 4. Uchyla się uchwałę Nr XI/73/2007 Rady Miejskiej w Ząbkowicach Śląskich z dnia 26 października 2007 r. w sprawie zmiany załącznika graficznego .

§ 5. Wykonanie uchwały powierza się Burmistrzowi Ząbkowic Śląskich.

§ 6. Uchwała wchodzi w życie z dniem podjęcia i podlega ogłoszeniu w sposób zwyczajowo przyjęty.

Przewodniczący Rady
Andrzej Dominik

Uzasadnienie do uchwały :

podjęcie uchwały zmieniającej uchwałę nr IV/31/2007 Rady Miejskie w Ząbkowicach Śląskich z dnia 30 marca 2007 r. w sprawie przystąpienia do sporządzenia miejscowego planu zagospodarowania przestrzennego dla miejscowości: Kluczowa, Brodziszów, Sulisławice, Szklary, Zwrócona, Bobolice – Gminy Ząbkowice Śląskie - usprawni i przyspieszy proces sporządzania miejscowych planów zagospodarowania przestrzennego, który został wstrzymany na etapie opracowania „Zmiany studium uwarunkowań i kierunków zagospodarowania przestrzennego miasta i gminy Ząbkowice Śląskie”. Przyjęta zmiana spowoduje, że miejscowy plan zagospodarowania przestrzennego będzie odrębnym dokumentem prawnym dla każdej miejscowości.

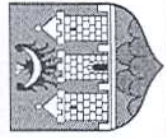
Sporządziła:

Grażyna Grzeszczak

Kierownik Wydziału Gospodarki Przestrzennej

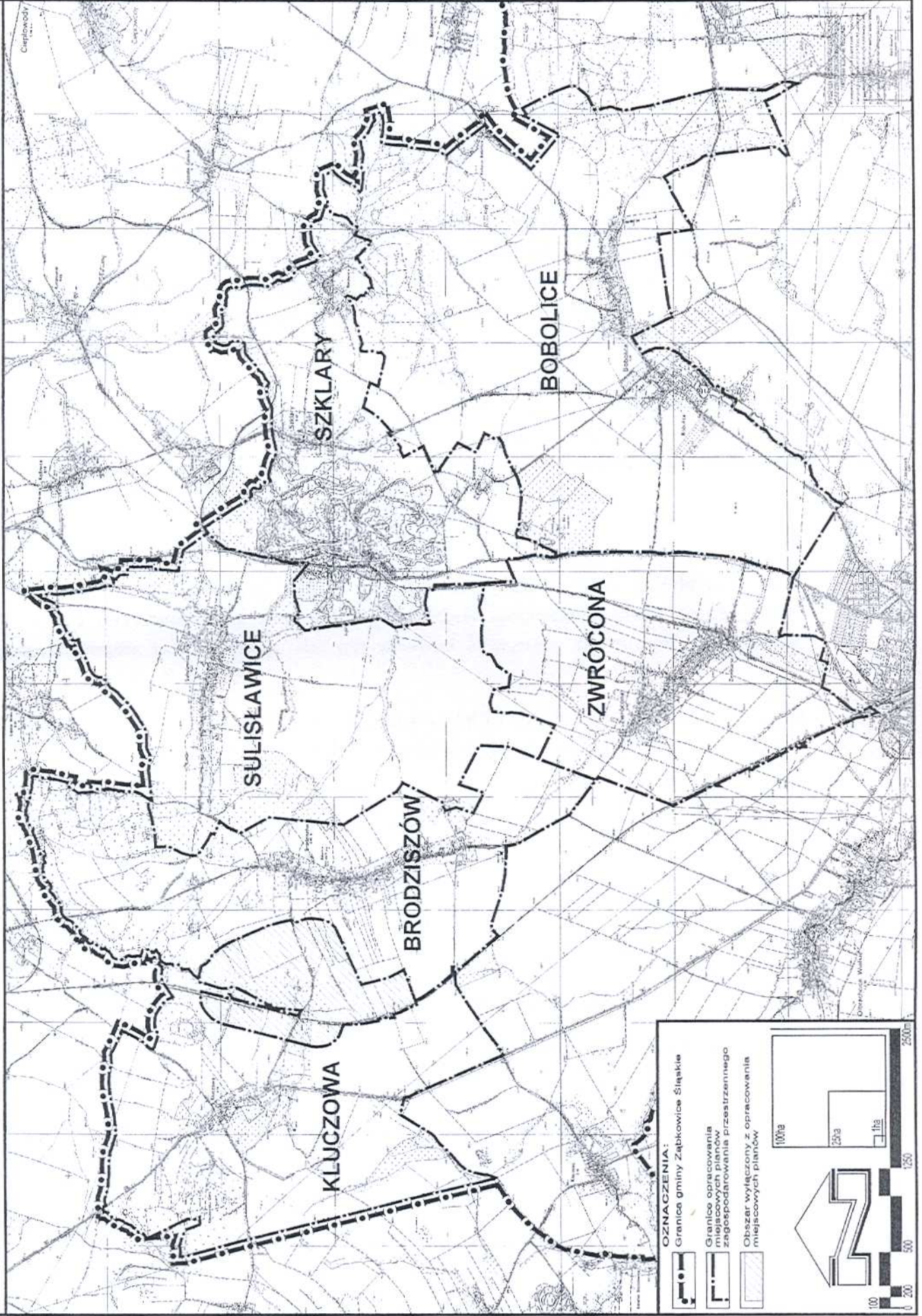
Kierownik Wydziału
Gospodarki Przestrzennej

Grażyna Grzeszczak



MIASTO i GMINA ZĄBKOWICE ŚLĄSKIE

ZAŁĄCZNIK GRAFICZNY
DO UCHWAŁY Nr XI / 37 /10
RADY MIEJSKIEJ
W ZĄBKOWICACH ŚLĄSKICH
z dnia 06 / 10 /2010 roku



OZNACZENIA:

- Granicz gminy Zabkowice Śląskie
- Granice opracowania miejscowych planów zagospodarowania przestrzennego
- Obszar wyłączonej z opracowania miejscowych planów

100m 250m 1ha

0 200 500 1000 2500m