

Uchwała Nr LIX/63/2014
Rady Miejskiej Ząbkowic Śląskich
z dnia 25 września 2014 r.

w sprawie przystąpienia do sporządzenia zmiany miejscowego planu zagospodarowania przestrzennego gminy Ząbkowice Śląskie dla terenów położonych w obrębie wsi Jaworek

Na podstawie art. 18 ust. 2 pkt 15 ustawy z dnia 8 marca 1990 r. o samorządzie gminnym (Dz. U. z 2013 r. poz. 594 z późn. zm.) oraz art. 14 ust. 1 i ust.2 , art. 27 ustawy z dnia 27 marca 2003 r. o planowaniu i zagospodarowaniu przestrzennym (Dz. U. z 2012 r. poz. 647 z późn. zm)

Rada Miejska Ząbkowic Śląskich uchwala, co następuje:

§ 1. 1. Przystępuje się do zmiany miejscowego planu zagospodarowania przestrzennego gminy Ząbkowice Śląskie , uchwalonego uchwałą Nr III/14/2001 Rady Miejskiej w Ząbkowicach Śląskich z dnia 27 marca 2001 roku w sprawie uchwalenia miejscowego planu zagospodarowania przestrzennego terenu położonego we wsi Jaworek – gmina Ząbkowice Śląskie , działka nr 226 .

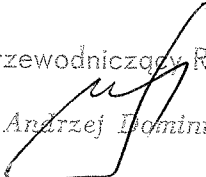
2. Zmiana obejmuje działki nr 226/1 i 226/2 w obrębie geodezyjnym Jaworek , gmina Ząbkowice Śląskie.

3. Granice obszaru objętego zmianą planu oznaczono na mapie , stanowiącej załącznik do niniejszej uchwały.

4. Załącznik graficzny stanowi integralną część uchwały.

§ 2. Wykonanie uchwały powierza się Burmistrzowi Ząbkowic Śląskich.

§ 3. Uchwała wchodzi w życie z dniem podjęcia .

Przewodniczący Rady

Andrzej Dominik

UZASADNIENIE

do sporządzenia zmiany miejscowego planu zagospodarowania przestrzennego gminy Ząbkowice Śląskie dla terenów położonych w obrębie wsi Jaworek - gmina Ząbkowice Śląskie , działka 226.

1. Obecnie dla działek o nr ewid. 226/1 i 226/2 - obręb Jaworek , które powstały z podziału działki nr 226, obowiązuje miejscowy plan zagospodarowania przestrzennego , uchwalony uchwałą Nr III/14/2001 Rady Miejskiej w Ząbkowicach Śląskich z dnia 27 marca 2001 r..

Zgodnie z tym planem ,dla wskazanych działek , obowiązującym przeznaczeniem jest zabudowa mieszkaniowa i zagrodowa wraz z obiektami towarzyszącymi i usługowymi dla rolnictwa i ludności . Właściciele niezabudowanych działek 226/1 i 226/2 wystąpili z wnioskiem o zmianę ustaleń obowiązującego planu w zakresie dotyczącym podstawowych elementów planu tj. funkcji terenu i wielkości działek.

2. W „ZMIANIE STUDIUM UWARUNKOWAŃ I KIERUNKÓW ZAGOSPODAROWANIA PRZESTRZENNEGO MIASTA I GMINY ZBKOWICE ŚLĄSKIE” (przyjętym uchwałą Nr VI/19/2010 Rady Miejskiej Ząbkowic Śląskich z dnia 02 czerwca 2010 r), dla obszaru , który obejmuje min. działki 226/1 i 226/2 , został wyznaczony kierunek zagospodarowania jako: M – tereny zabudowy mieszkaniowej jednorodzinnej z dopuszczeniem funkcji zabudowy usługowej.

3. Obszar zmiany dotyczy działek o łącznej powierzchni 3, 020ha.

4. Przeprowadzona analiza dotycząca zasadności przystąpienia do sporządzenia zmiany planu i stopnia zgodności przewidywanych rozwiązań z ustaleniami studium ,zgodnie z art. 14 ust. 5 ustawy z dnia 27 marca 2003 r. o planowaniu i zagospodarowaniu przestrzennym (Dz.U. z 2012 r. poz. 647 ze zm.) wykazała, że zmiana przeznaczenia dla działki 226/1 i 226/2 na zabudowę mieszkaniową jednorodziną wolnostojącą z dopuszczeniem usług z wyłączeniem przedsięwzięć zaliczanych do mogących zawsze lub potencjalnie oddziaływać na środowisko, nie będzie naruszać ustaleń studium uwarunkowań i kierunków zagospodarowania przestrzennego gminy Ząbkowice Śląskie, w związku z czym należy uznać zasadność sporządzenia zmiany planu.

Sporządził : Grażyna Grzeszczak

Referujący : Kierownik Wydziału IGP Wojciech Jankowski

KIEROWNIK
Wydziału Infrastruktury
i Gospodarki Przestrzennej
Wojciech Jankowski

Załącznik graficzny

do uchwały Nr LIX/63/2014

z dnia 25 września 2014 r.

Rady Miejskiej Ząbkowic Śląskich

Województwo: DOLNOŚLĄSKIE

Powiat: ZĄBKOWICKI

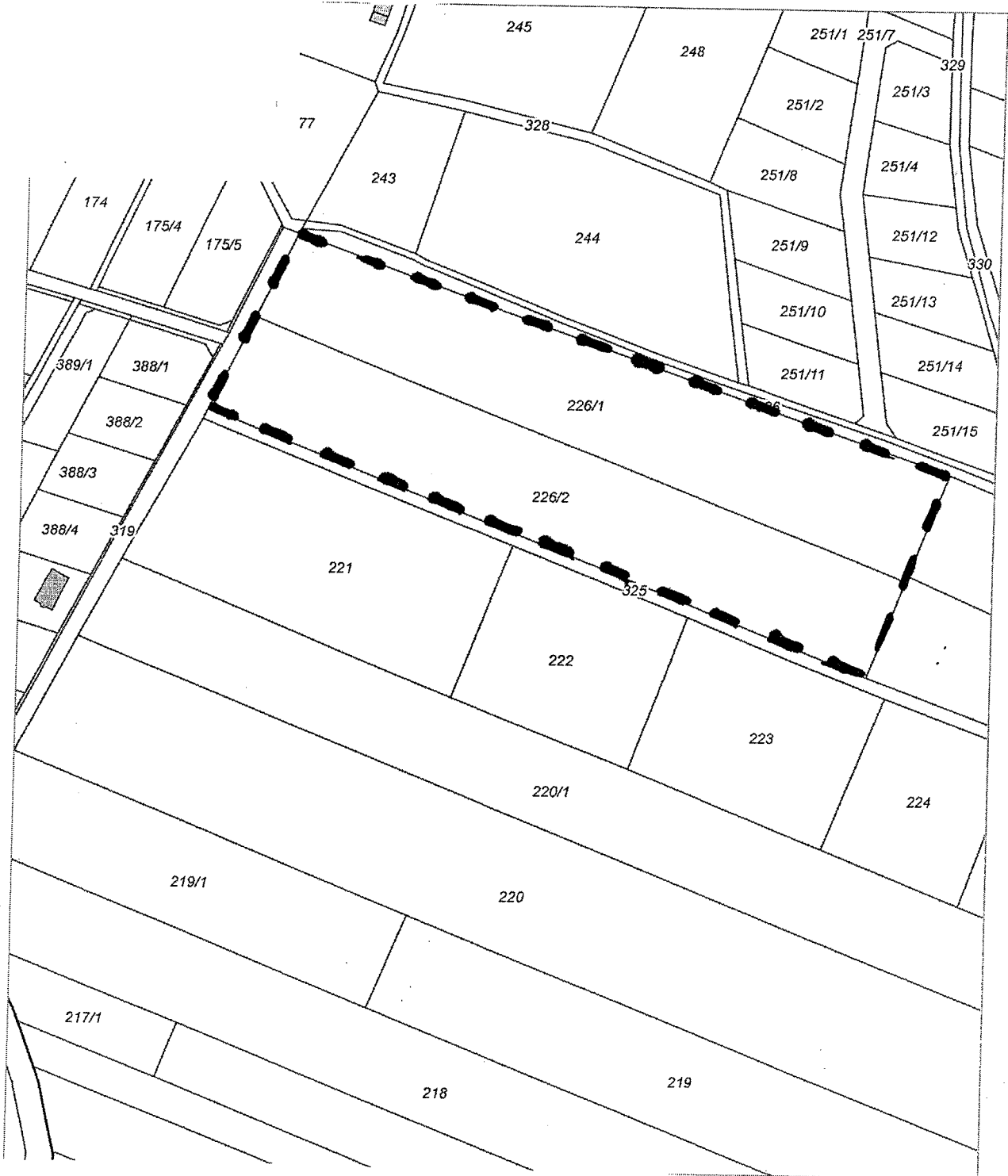
Jednostka 022405_5, Ząbkowice Śląskie - obszar

ewidencyjna: wiejski

Obręb ewidencyjny: 0005 - JAWOREK

Arkusz mapy: 1

Numer działki: 226/1,226/2



----- granica zmiany planu